

三菱 **工業用** ミシンACサーボ
INDUSTRIAL SEWING MACHINE AC SERVO

LIMISERVO X G Series



三菱リミサーボ Gシリーズ

小型・軽量モータ採用！ 便利な機能満載！

モータの小型・軽量化

小型・軽量化を実現

従来機種のモータ(XL-554)に比べ体積で約60%に小型化。質量で約1.7kg削減しました。

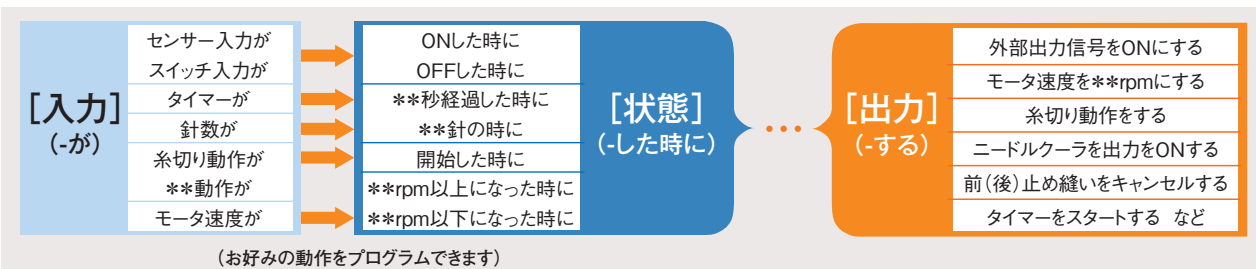


機能さらに充実

ステップシーケンス機能搭載

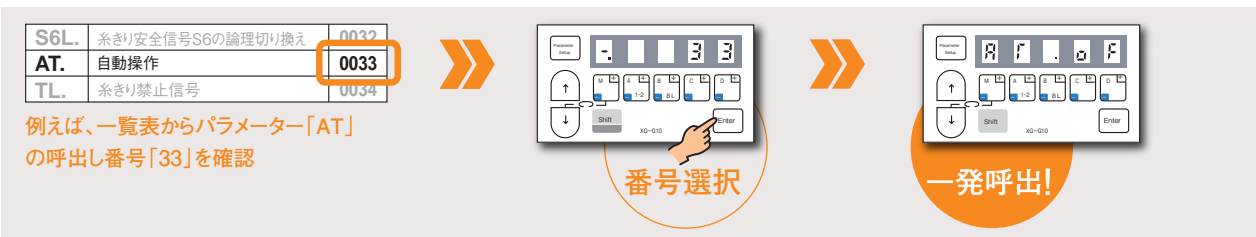
■縫製工程に連動させて、お好みの入力、出力、ミシンの動作を簡単にプログラムできます。(旧機種の簡易シーケンスを大幅にバージョンアップ!)

■運転前後を含めた「縫い工程」の中に様々な動作を取り入れることができます!



パラメータの直接番号呼び出し機能搭載

従来、パラメータを変更する場合は、各モードに移行して設定する必要がありましたが、G10、G500操作箱を使用すれば任意のパラメータを一発で呼び出すことができます。また、モード毎の呼び出しも可能です。



ユーザフレンドリー機能

パソコンインターフェース

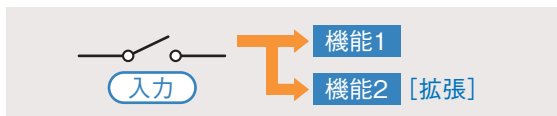
■セットアップソフトウェアを使用して、設定の一括書き込み・読み込み・保存など、設定データの管理が行なえます。(XCG_SET)

■ステップシーケンス専用ソフトウェアを使用してステップシーケンスの作成・編集などが行なえます。(XCG_STEP)

多機能・互換性

機能満載

- 操作性、多機能性は全てXC-Fシリーズを継承!
制御盤のコネクタは、従来のXC-Fシリーズと同じコネクタを使用しており、接続が容易です。
- 設定データのセーブ機能を1機種から2機種分に増設。
- パラメータの変更差分表示追加。
(変更したパラメータは、ドット「.」が点滅表示します。)
- 1入力に対して2種類の機能設定可能。



互換性

- そのまま使用可能
検出器 :XC-KE-01P
押上げ装置 :XC-FM-2、LE-FA
可変速ペダル :XC-CVS-3
- 取付金具(オプション)で使用可能
モータ :XL-554

操作箱

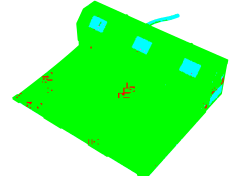
操作箱は、XC-G10形、XC-G500形を準備しました。
XC-G10形操作箱は、従来の操作パネルが着脱可能になったタイプです。XC-G500形操作箱は、従来の機能(XC-E500)より操作性を大幅にUPし、設定データの記憶も2倍にしました。

オプション

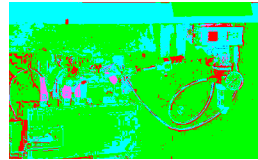
操作箱	XC-G10S(制御盤取付タイプ) XC-G500	} (併用不可)
自動押上げ装置	XC-FM-2 : 電磁式(24V) LE-FA : エア式(30V/24V共用)	
可変速ペダル	XC-CVS-3 : 三連ペダル、立ちミシン	
レバーユニット(分離型)	XC-GL-1-SET : 1段けり返し用(取付板、延長ケーブルセット)	
	XC-GL-2-SET : 2段けり返し用(取付板、延長ケーブルセット)	
延長ケーブル	モータ用1.0m(200V用) : M97318099	
	検出器用0.6m : K14M71324830	
	エンコーダ用1.0m : K14M71725402	
取付金具	新モータと旧制御盤 : K14M72354001	
	旧モータと新制御盤 : K14M72354101	



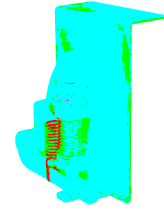
XC-FM-2



XC-CVS-3



LE-FA



XC-GL-2

モータ・制御盤の形名

制御盤

形名	出力	電源		機能
		相数	電圧	
XC-GMF-10-05	550W	単相	100V ~120V	自動糸切り・押上げ、定針・線門・止め縫いなどのフル機能搭載。 (操作箱接続時)ステップシーケンス・簡易シーケンス・パソコン通信機能搭載。 ソレノイド駆動出力を8個、電磁弁用出力を2個、小信号出力を1個、可変電圧入力も含め14の入力端子搭載。
XC-GMF-20-05	550W	三相 単相※	200V ~240V	
XC-GMF-20-07	750W	三相 単相※	200V ~240V	

モータ

形名	電源		出力	出力軸
	相数	電圧		
XL-G554-10Y	単相	100V ~120V	550W	テーバ軸
XL-G554-20Y	三相 単相※	200V~240V	550W	テーバ軸
XL-G754-20Y	三相 単相※	200V~240V	750W	テーバ軸

※の接続方法については、取扱説明書を参照ください。

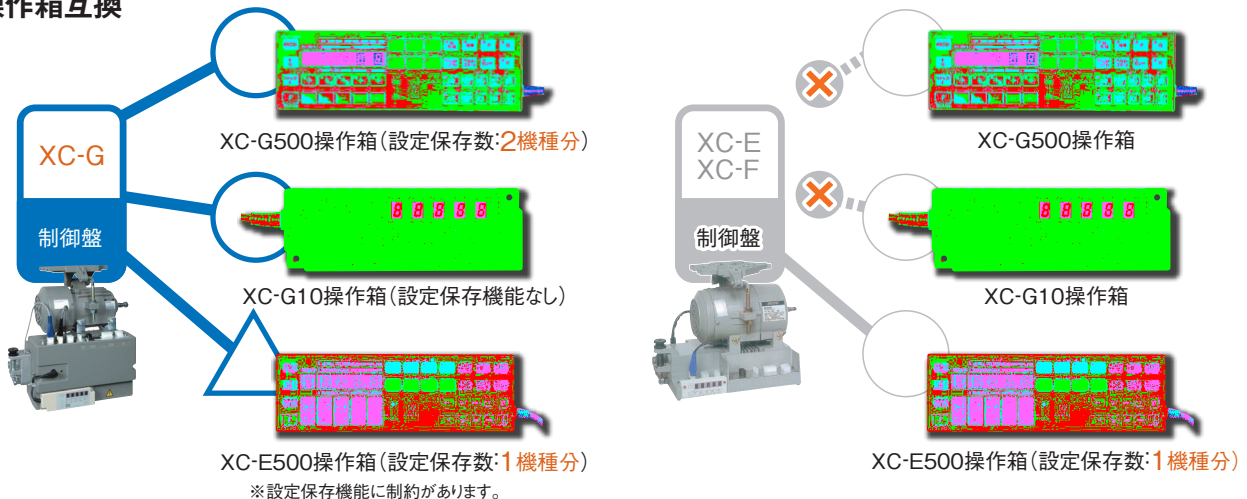
各ミシン対応

適応ミシンごとの対応設定表

機能 / モデル	XC-GMF
本縫い	○
オーバーロック	○
環縫い	○
千鳥	○
すくい	○

○はコードルポジション機能、◎は糸切り機能を示しています。

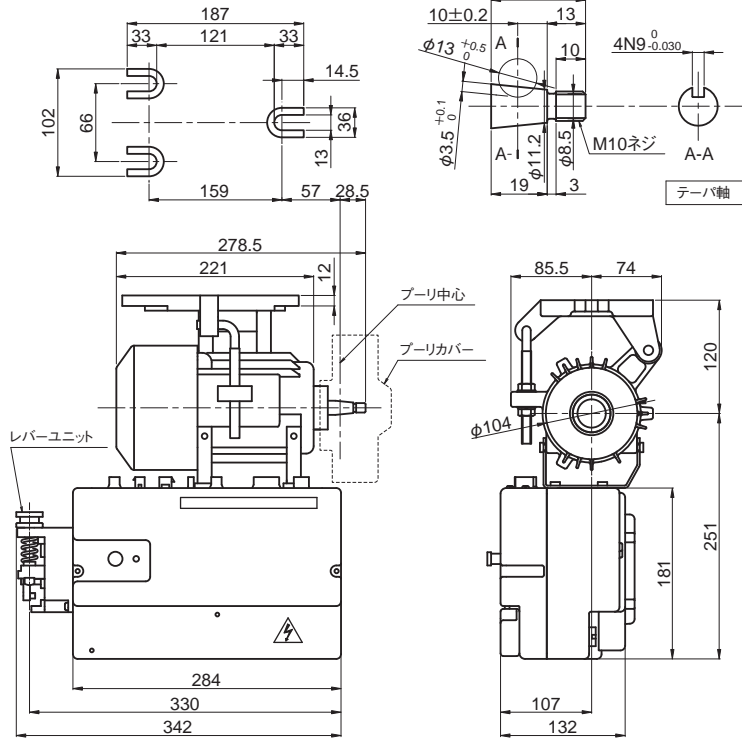
操作箱互換



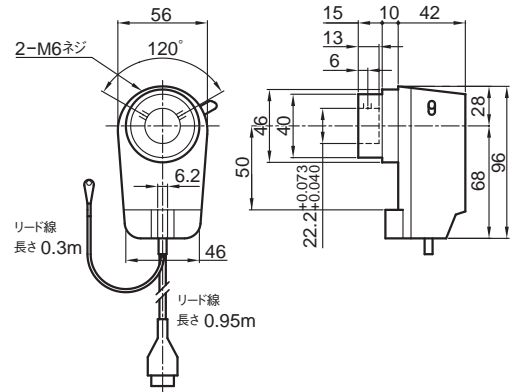
三菱工業用 ミシンACサーボ

●寸法

●モータと制御盤

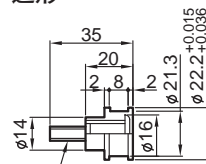


●位置検出器 XC-KE-01P



●位置検出器取付用アダプター

●ネジ込形



SM11/32 28山 (ブラザー、三菱系)
SM5/16 24山 (JUKI、トヨタ、シンガー系)

●仕様

電源電圧	100V~120V	200V~240V	200V~240V
モータ形名	XL-G554-10Y	XL-G554-20Y	XL-G754-20Y
制御盤形名	XC-GMF-10-05	XC-GMF-20-05	XC-GMF-20-07
定格出力	550W		750W
定格回転数	3,600rpm		
定格トルク	1.47N·m(0.15kg·m)		1.96N·m(0.2kg·m)
速度制御範囲	70rpm~8,999rpm		
ミシン軸	出荷設定(250rpm~4,000rpm)		
モータ軸	50rpm~3,600rpm		
検出器	XC-KE-01P		
環境	5°C~40°C		
周囲湿度	30%RH~95%RH(結露のないこと)		
標高	標高 海拔1,000m以下		
本体質量	モータ: 6.9kg(ネット)、9.1kg(グロス) 制御盤: 3.5kg(ネット)、6.9kg(グロス)		
梱包荷姿	L:490mm × W:402mm × H:227mm [カートンボックス] (モータと制御盤のセット梱包の場合)		

⚠ 安全に関するご注意

本カタログに記載された製品を正しくお使いいただくため
ご使用前に必ず「取扱説明書」をよくお読みください。

三菱電機株式会社

お問い合わせは下記へどうぞ

FAシステム事業本部 機器計画部 駆動機器グループ
〒100-8310 東京都千代田区丸の内2-7-3(東京ビル)
ホームページURL <http://www.mtco-web.co.jp/misin/>

●お問い合わせ先は……

国内総代理店 菱電商事株式会社

関西支社 …… 〒530-0003 大阪市北区堂島二丁目2番2号(近鉄堂島ビル5F) …… (06)4797-3091
東京事務所 …… 〒170-0013 東京都豊島区東池袋3-15-15(K&C東池袋ビル3F) …… (03)5396-6361
名古屋事務所 …… 〒460-0003 名古屋市中区錦2-4-3(錦パークビル18F) …… (052)211-1222
九州事務所 …… 〒810-0004 福岡市中央区渡辺通3-6-11(福岡フコク生命ビル10F) …… (092)736-5749

この印刷物は、2016年2月の発行です。なお、お断りなしに仕様を変更することがありますのでご了承ください。