

三菱工業用ミシン部品カタログ

Industrial Sewing Machine Parts Catalog

Model LU2-4650

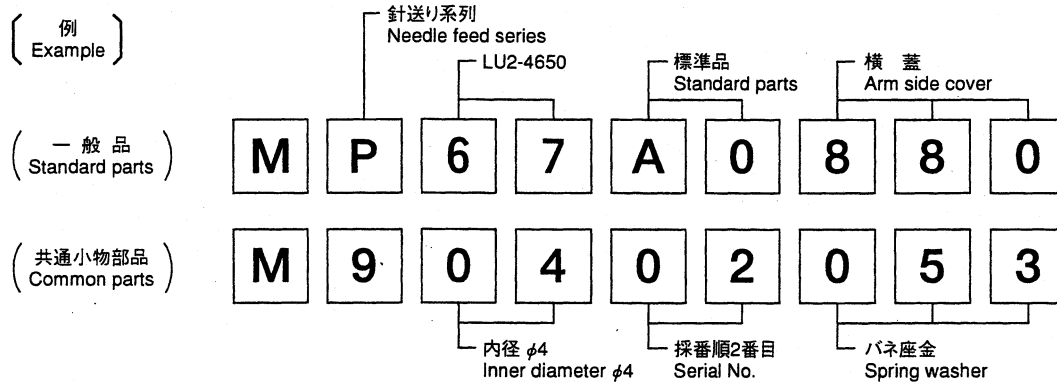
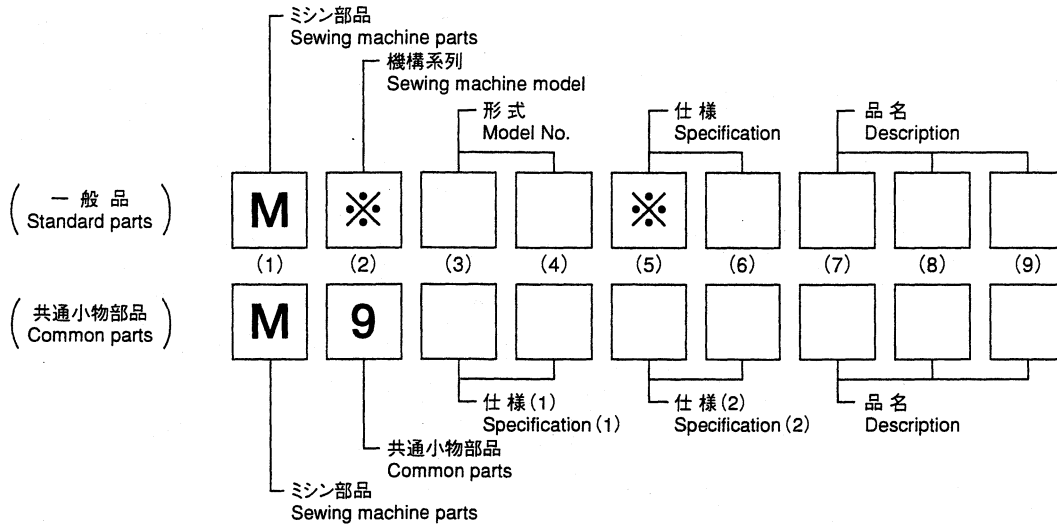
LU2-4652

目次	CONTENTS	Page
A 本体関係	Body & it's accessories	2
B 糸調節器部分	Thread tension regulator mechanism	4
C 上軸機構	Upper shaft mechanism	6
D 針棒・天秤機構	Needle bar & thread take-up lever mechanism	8
E 上部上下送り機構	Upper feed lifting rock shaft mechanism	10
F 押え機構	Presser foot mechanism	12
G 縫目加減機構	Stitch regulator mechanism	14
H 下軸・送り機構	Lower shaft & feed rocking motion mechanism	16
J カマ台機構	Hook saddle mechanism	18
K 糸切り機構 (I)	Knife mechanism (I).....	20
L 糸切り機構 (II)	Knife mechanism (II).....	22
M 制御装置部分	Control device components	24
N 給油機構	Oil lubrication mechanism	26
P 付属品	Accessories	28
索引	Index	30
オプションパーツ	Option parts	33

ミシン用部品コードの採番基準

MITSUBISHI SPARE PARTS No. Designation system

注:※欄には英文字 (A,B,...X,Y,Z) が入る。
Remarks:Alphabet (A,B,...X,Y,Z) should be taken at ※ mark.



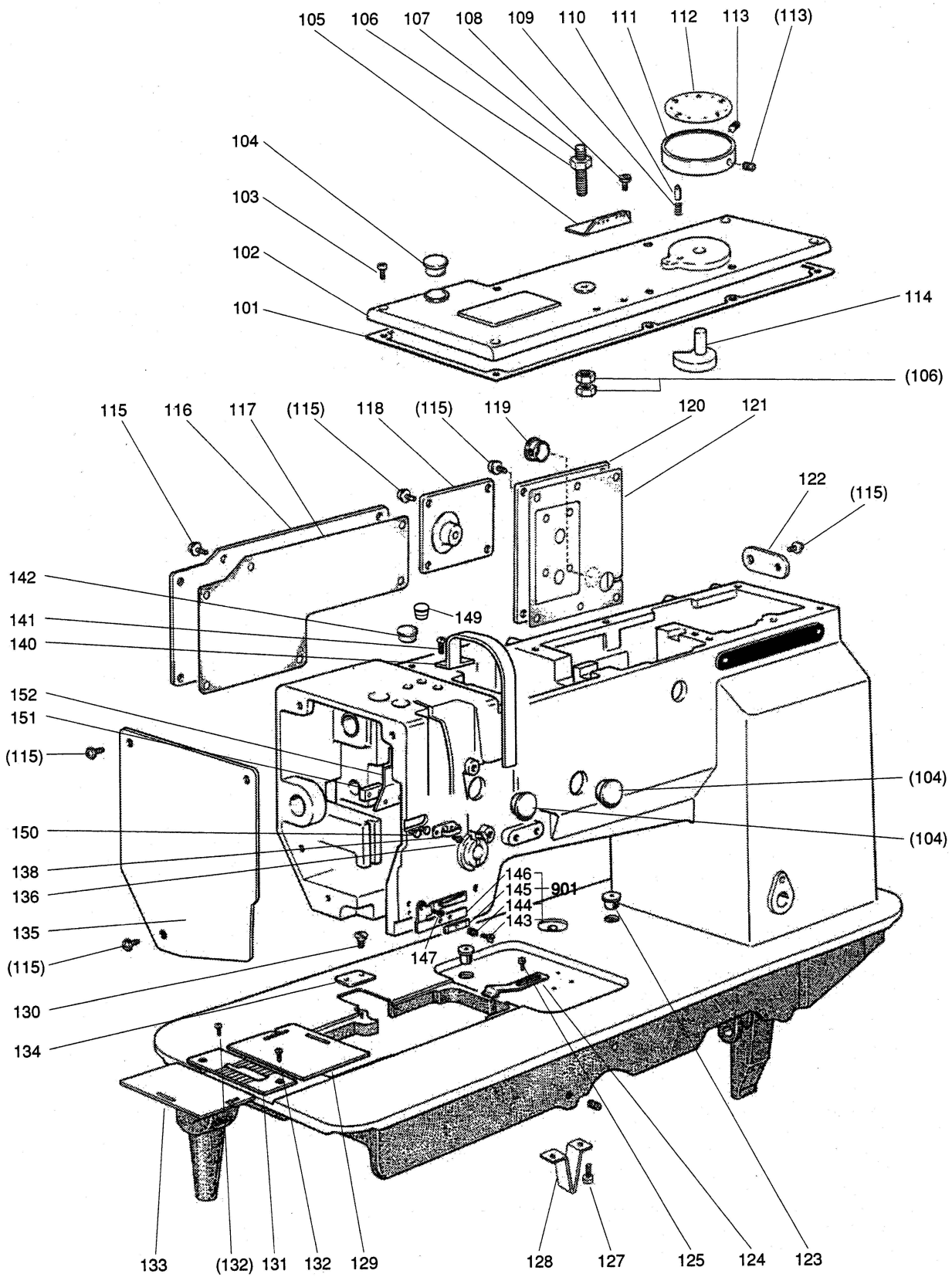
注:一般品についての機種形名は、その部品が最初に使用された機種形名を示します。従って長期に亘る場合は、機種
の改磨が行われるため、当初の機種以外の機種で使用されている場合があります。
Sewing machine Models, of Standard Parts are indicated model of these parts are registered firstly. Parts
are used for not only the indicated model, but also another models, in reason of New development,
improvement after.

パーツカタログご利用に際して Information on use of the parts catalog

- ・補用部品ご注文の際は、部品コードでご注文ください。また、このパーツブックの管理番号と発行年月(表紙右下、例えば、P-231 200310)モデル機械番号を、合わせてご連絡頂ければ幸いです。
- ・一部の部品について、改良のため予告なしに変更になる場合がありますのでご了承ください。
- ・このパーツカタログは2003年10月のデータにもとづいて作成されたものです。
- ・部品コード欄が、—となっている部品は、補給いたしません。ただし組コードが記載されているものは、組部品として補給いたしますので、組コードでご注文ください。
- ・使用個数欄の英数字組合せ文字は、このモデル番号のサブ機械番号をしめています。
- ・尚、本パーツブックの記載内容にお気付きの点がありましたら、お知らせ頂ければ幸いです。

- ・When ordering any spare part, please specify its part code. In addition, please specify the management number and issued date of this parts catalog (e. g.P-231 200310 indicated at bottom right of the front cover) and the machine model number.
- ・Some parts are subject to change due to modification without notice.
- ・This parts catalog is based the data as of Oct.2003.
- ・Any part marked-in the part code column will not be supplied. When a part has its assembly code, please specify the assembly code because that part is supplied as an assembly part.
- ・Alphanumerical characters indicated in the required quantity column indicate the sub machine number of this model number.
- ・Please write to us if you have any question on this parts catalog.

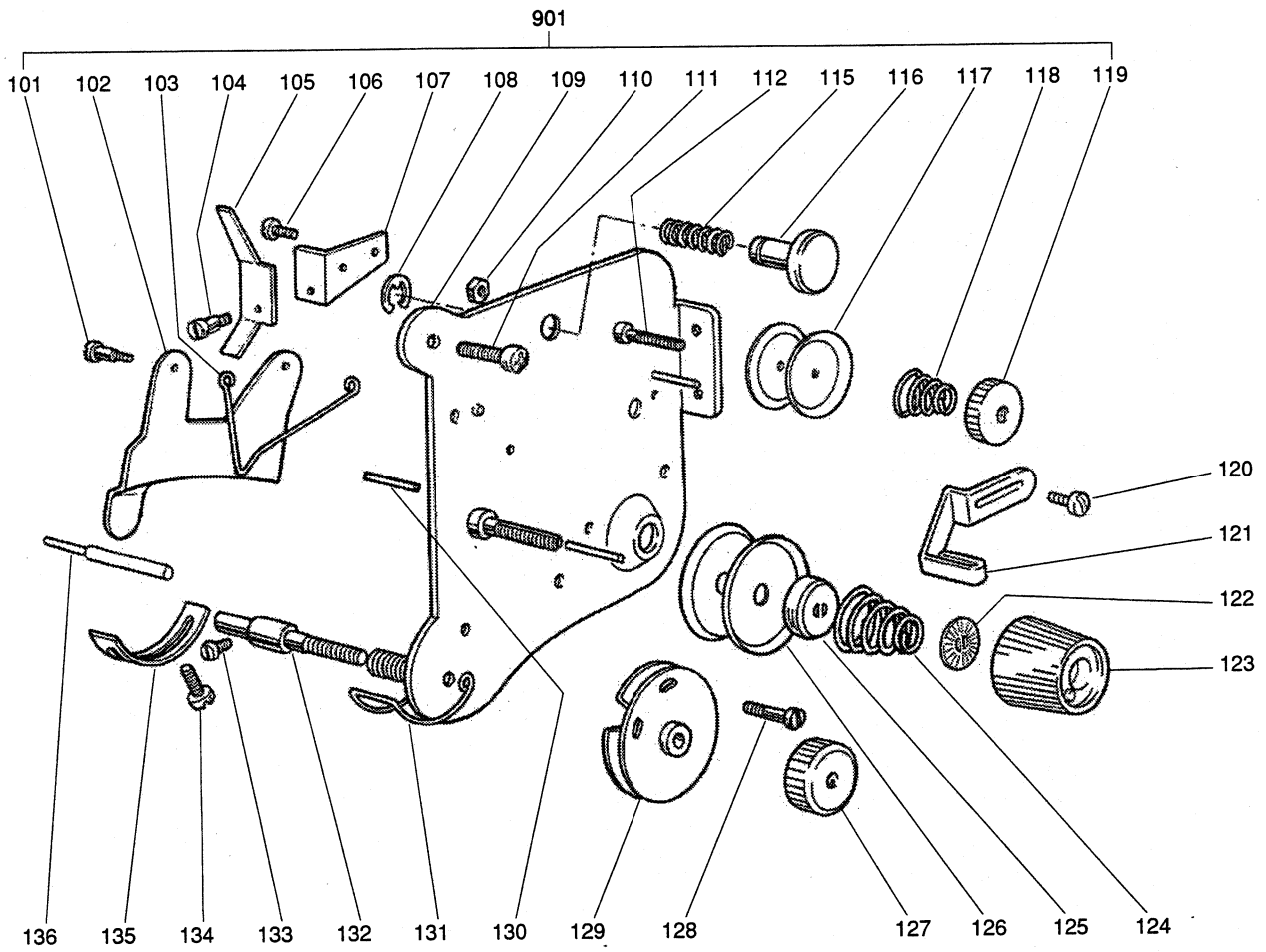
A 本体関係
BODY & IT'S ACCESSORIES



[A] 本体関係
BODY & IT'S ACCESSORIES

Fig. No.	変更 Mod.	部品コード Parts. No.	部品名	Description	使用個数 Amt. Req.	
					4650	4652
A101		MP66A0691	ガスケット	Gasket	1	1
A102		MP66A0690	トップカバー	Top cover	1	1
A103		M91112004	ブラマイネジ	Screw 11/64 (40) × 11	8	8
A104		M91910080	セン	Rubber plug φ19	3	3
A105		MN40A0180	イトアンナイ	Thread guide	1	1
A106		M91576045	ロツカクナツト	Nut M6	3	3
A107		M91652020	トメネジ	Screw M6 × 35	1	1
A108		M91116002	ヒラネジ	Screw 11/64 (40) × 8	2	2
A109		MG75A0572	ツルマキハネ	Coil spring	1	1
A110		M90429060	ピン	Pin	1	1
A111		MP47A0631	ダイヤル	Dial	1	1
A112		MP47A0841	メモリタ	Indicating plate	1	1
A113		M95004020	ロツカクアナツキトメネジ	Screw M5 × 8	2	2
A114		MP47A0152	ジヨウキョクオクリチヨウセツカム	Upper feed lifting regulator cam	1	1
A115		M91109004	ザガネツキブラマイネジ	Screw 11/64 (40) × 9	17	17
A116		MP67A0880	ヨコフタ	Arm cover 2	1	1
A117		MP67A0691	ガスケット	Gasket 2	1	1
A118		MP66A1880	ヨコフタ	Arm cover 1	1	1
A119		MP66A0750	ブッシュ	Bush	1	1
A120		MP66A0237	ウラフタ	Arm cover	1	1
A121		MP66A2691	ガスケット	Gasket	1	1
A122		MP47A1476	スペーサ	Spacer	1	1
A123		MN10A4742	フタ	Cap	2	2
A124		MP61A0192	イタハネ	Spring	1	1
A125		M91128003	マルヒラネジ	Screw 11/64 (40) × 6	2	2
A127		M91601003	マルヒラネジ	Screw 1/4 (24) × 9	2	2
A128		MN50A0426	ササエ	Supporter	1	1
A129		MP61A0474	スベリタ	Slide plate	1	1
A130		M90916011	サラネジ	Screw 9/64 (40) × 6	2	2
A131		MP66A0101	ハリタ	Needle plate	1	1
A131		MP69A0101	ハリタ	Needle plate	1	1
A132		M91104011	マルサラネジ	Screw 11/64 (40) × 8	2	2
A133		MP66A0470	スベリタ	Slide plate	1	1
A134		MP61A0742	フタ	Cover	1	1
A135		MP67A0830	メンタ	Face plate	1	1
A136		M90904011	マルサラネジ	Screw 9/64 (40) × 6.5	2	2
A138		MG43A0181	イトアンナイ	Thread guide	1	1
A140		MP60A0584	テンヒンカバー	Thread take-up cover	1	1
A141		M91110004	ブラマイネジ	Screw 11/64 (40) × 8	1	1
A142		M91304080	セン	Rubber plug φ13	2	2
A143		M90804016	マルヒラネジ	Screw 1/8 (44) × 3	1	1
A144		MP60A2572	ツルマキハネ	Spring	1	1
A145		MP60A0202	イトオサエ	Plate	1	1
A146		MP60A0180	イトアンナイ	Thread guide	1	1
A147		M90920002	ヒラネジ	Screw 9/64 (40) × 6.5	1	1
A149		M90883080	セン	Rubber plug 8.8	1	1
A150		M91201011	マルサラネジ	Screw 3/16 (28) × 11	2	2
A151		MN10A0476	スペーサ	Spacer	1	1
A152		MN10A0131	アブラウケ	Plate	1	1
A901		MP60E0180	イトアンナイクミタテ	Thread guide assy.	1	1

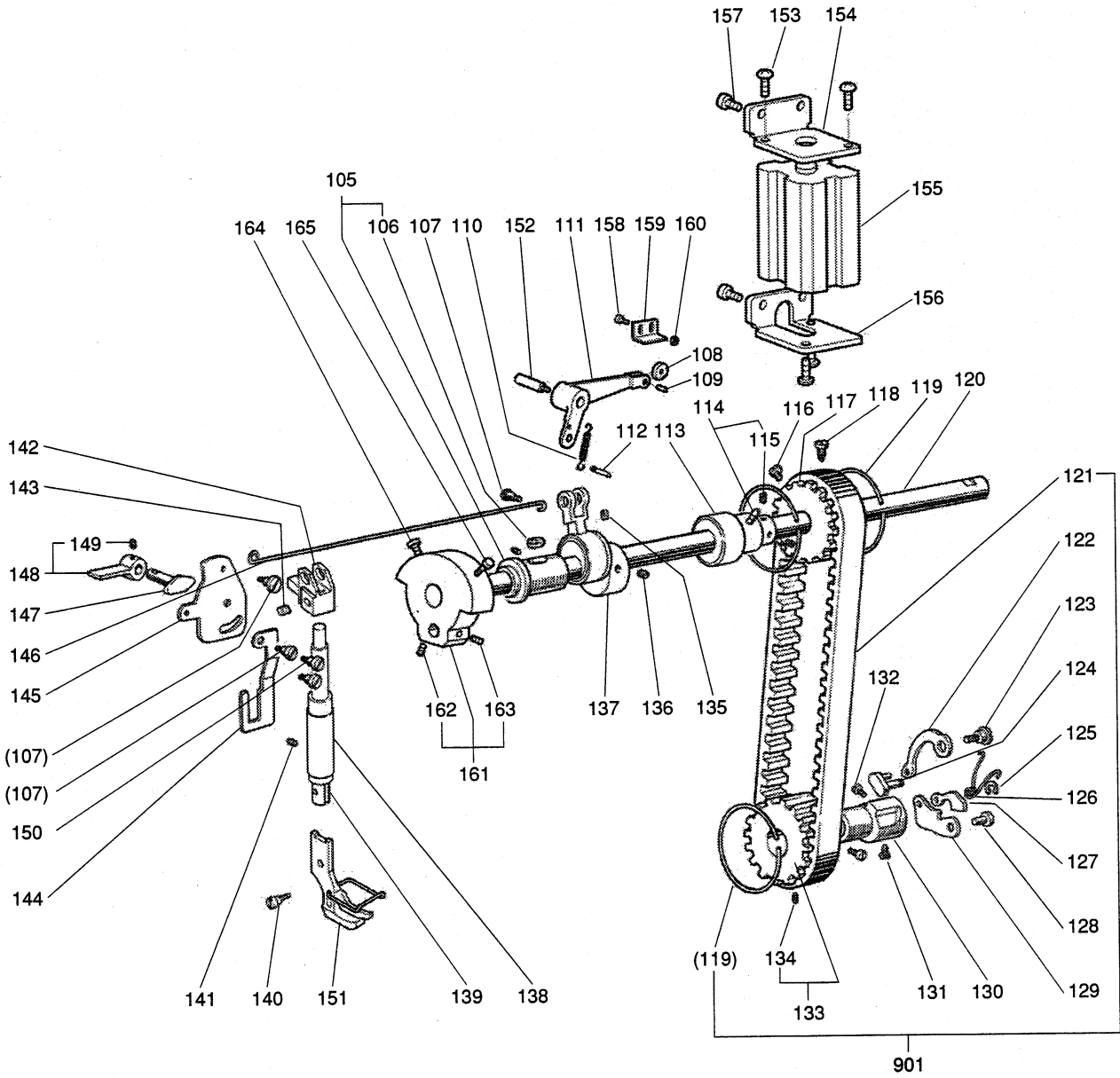
ⓑ 上糸調節器部分
THREAD TENSION REGULATOR MECHANISM



[B] 上糸調節器部分
 THREAD TENSION REGULATOR MECHANISM

Fig. No.	変更 Mod.	部品コード Parts. No.	部品名	Description	使用個数 Amt. Req.	
					4650	4652
B101		M90902015	ヒラネジ タンツキ	Screw 9/64 (40)	2	2
B102		MN50E0220	イトユルメ	Tension releasing plate	1	1
B103		MN10A0851	センサイクハネ	Tension releasing spring	1	1
B104		M90927015	ヒラネジ タンツキ	Screw 9/64 (40)	1	1
B105		MN72A0950	レバ	Lever	1	1
B106		M90906002	ヒラネジ	Screw 9/64 (40) × 4.5	1	1
B107		MN50A6601	トリツケイタ	Mounting plate	1	1
B108		M90505065	Eガタトメワ 5	E-type stop ring 5	1	1
B109		MP47A5601	トリツケイタクミタテ	Mounting plate	1	1
B110		M91105045	ナット	Nut 11/64 (40)	1	1
B111		M91106004	フ ラマイネジ	Screw 11/64 (40) × 8	1	1
B112		MF10A1553	チヨウシホウ	Tension stud	1	1
B115		MN50A4572	ツルマキハネ	Spring	1	1
B116		MP41A1270	オシホタン	Push button	1	1
B117		MF10A1555	チヨウシサラ	Thread regulator disk	2	2
B118		MF36A0245	エンスイハネ	Tension spring	1	1
B119		M91101046	ツマミナット	Thumb nut	1	1
B120		M90909003	マルヒラネジ	Screw 9/64 (40) × 6	1	1
B121		MP47A0180	イトアンナイ	Thread guide	1	1
B122		MT60A0802	マワリトメ	Thumb nut revolution stopper	1	1
B123		M91610046	ツマミネジ	Thumb nut 1/4 (40)	1	1
B124		MP41A0245	エンスイハネ	Tension spring	1	1
B125		MN11A0556	チヨウシサラオサエ	Thread tension regulator disc	1	1
B126		MF10A0555	チヨウシサラ	Thread regulator disk	2	2
B127		M91603046	ツマミナット	Tension thumb nut (40)	1	1
B128		M90602003	マルヒラネジ	Screw 3/32 (56) × 6	1	1
B129		MN10E0175	イタクミタテ	Thread controller disc set	1	1
B130		M97009060	ピン	Pin	1	1
B131		MP60A1187	イトトリハネ	Thread take-up spring	1	1
B132		MP10B0554	チヨウシジク	Thread tension stud	1	1
B133		M90910003	マルヒラネジ	Screw 9/64 (40) × 7	1	1
B134		M90920002	ヒラネジ	Screw 9/64 (40) × 6.5	1	1
B135		MN10A0477	ストツパ	Stopper	1	1
B136		M90516060	イトユルメピン	Tension releasing pin	1	1
B901		MP47E0210	チヨウセツキミタテ	Thread tension regulator assy.	1	1

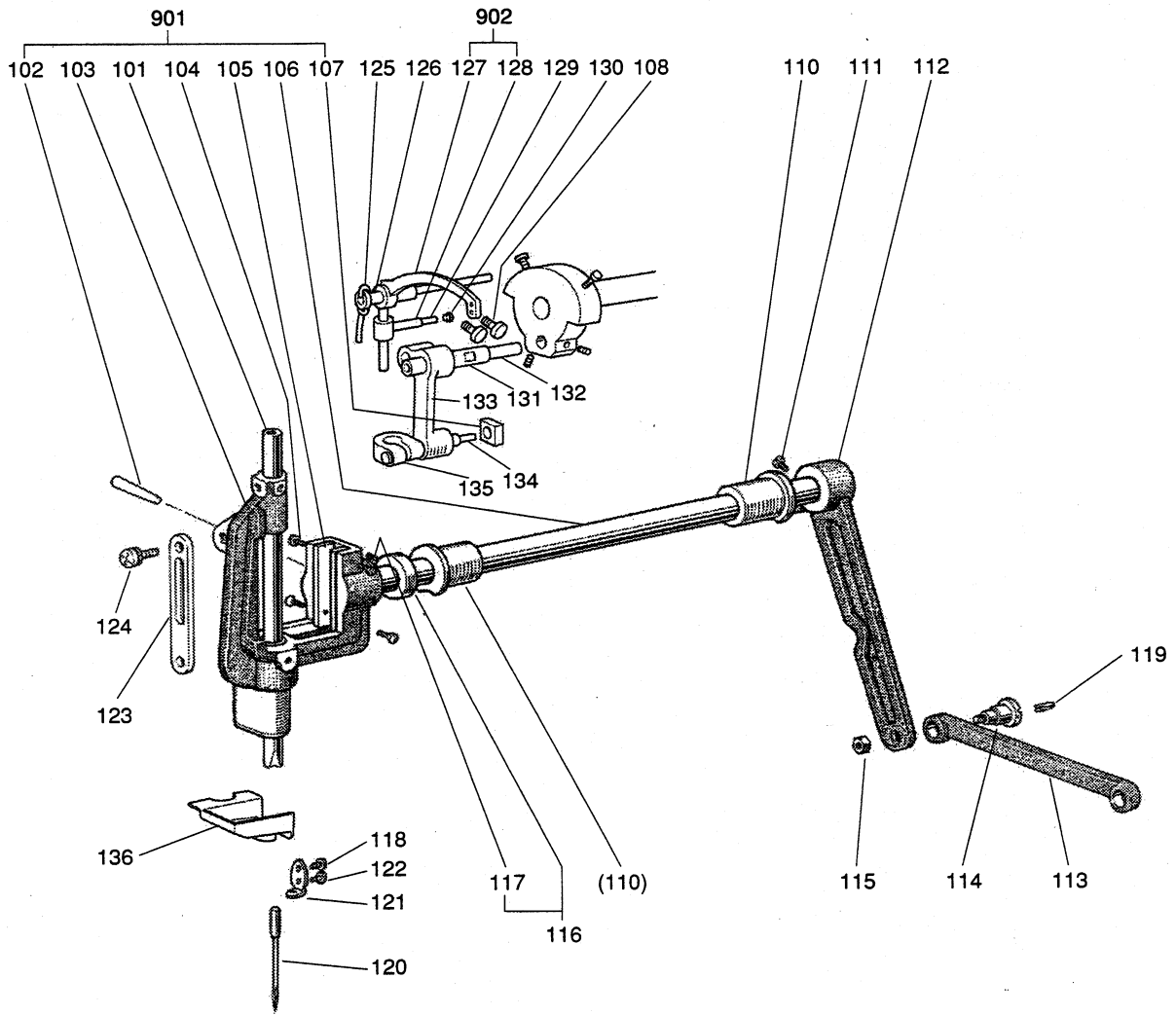
C 上軸機構
UPPER SHAFT MECHANISM



[C] 上軸機構
UPPER SHAFT MECHANISM

Fig. No.	変更 Mod.	部品コード Parts. No.	部品名	Description	使用個数 Amt. Req.	
					4650	4652
C105		MN40A0231	ウヅクメタルヒダリクミタテ	Arm shaft bushing assy. left	1	1
C106		MN10A6740	フェルト	Felt	1	1
C107		M91219015	ヒラネジ ダンツキ	Screw 3/16(28) × 3.5	3	3
C108		MP66A0411	コロ	Roller	1	1
C109		M90310064	スプリングピン	Spring pin	1	1
C110		MP66A0572	ツルマキハネ	Spring	1	1
C111		MP66A0228	オサエアゲウテ	Presser bar lifting crank	1	1
C112		M95002067	ミヅツキピン	Pin φ5×40	1	1
C113		MP47A0234	ウヅクメタルナカクミタテ	Arm shaft bushing assy. middle	1	1
C114		MF80A0352	カラクミタテ	Collar	1	1
C115		M91602001	トメネジ	Screw 1/4(40) × 4	2	2
C116		M91502002	ヒラネジ	Screw 15/64(28) × 12	1	1
C117		MP47A0767	ハガタベルトケルマ	Belt pulley	1	1
C118		M91501007	マルヒラネジ ホウサキ	Screw 15/64(28) × 14.5	1	1
C119		MN10A1851	センサイクハネ	Spring flange	3	3
C120		MP67A0230	ウヅク	Arm shaft	1	1
C121		MP47A0523	ハガタベルト	Cog belt	1	1
C122		MP47A0192	イタハネ	Spring plate	1	1
C123		M90605063	ペンシジク	Pin φ6×14.5	1	1
C124		MP47A4910	リンク	Link	1	1
C125		M90513065	Eタイプトメ7.5	E-type stop ring 2.5	1	1
C126		MP00B0729	ヒネリハネ	Twist spring	1	1
C127		MP00B0346	ツメ	Plate	1	1
C128		M90617063	ダンツキジク	Pin φ6.35×20	1	1
C129		MP00B0952	ツメ	Plate	1	1
C130		MP00B1750	ブッシュ	Bushing	1	1
C131		M91503007	マルヒラネジ ホウサキ	Screw 15/64(28) × 10.5	1	1
C132		M91515002	ヒラネジ	Screw 15/64(28) × 10	1	1
C133		MP66E0768	ハガタベルトケルマ	Belt pulley lower	1	1
C134		M91503001	トメネジ	Screw 15/64(28) × 4	2	2
C135		M91506001	トメネジ	Screw 15/64(28) × 6.5	1	1
C136		M91513001	トメネジ	Screw 15/64(28) × 9.5	1	1
C137		MP47A0305	オクリロッドクミタテ	Upper feed lifting rock crank	1	1
C138		MP66A0267	オサエホウメタル	Presser bar bushing	1	1
C139		MP67A0262	オサエホウ	Presser bar	1	1
C140		M90851015	ヒラネジ ダンツキ	Screw 1/8(44) X4	1	1
C141		M91516001	トメネジ	Screw 15/64(28) × 13.5	1	1
C142		MP67A0265	オサエホウダキ	Bracket	1	1
C143		M94001001	トメネジ	Screw M5X6	1	1
C144		MP47A0510	ソウサイタ	Operation plate	1	1
C145		MP47A1252	オサエアゲレバヒダリ	Knee lifter lever left	1	1
C146		MP66A0738	ヒキホウ	Knee lifter rod	1	1
C147		MP67A0253	オサエアゲカム	Presser bar lifting cam	1	1
C148		MN70A2252	オサエアゲクミタテ	Presser bar lifter assy.	1	1
C149		M91108001	トメネジ	Screw 11/64(40) × 5.5	2	2
C150		M91503031	ボルト	Bolt 15/64(28) × 6.7	2	2
C151		MP61E0105	オサエクミタテ	Presser foot	1	1
C152		MP66A0454	ジク	Pin	1	1
C153		M91505004	Pナベネジ M6X20	P-NA M6X20	4	4
C154		MP66A1601	トリツケイタ	Adapter	1	1
C155		MP66A0434	ウスカタシリンダ	Cylinder	1	1
C156		MP66A0601	トリツケイタ	Adapter	1	1
C157		M90511056	セフティソケット	Screw M5X8	4	4
C158		M95045021	セフティソケット	Bolt M5X14	2	2
C159		MP66A0477	ストッパ	Stopper	1	1
C160		M91382045	ロツカクナット	Nut M5	2	2
C161		MN42A0383	クランククミタテ	Crank	1	1
C162		M91602001	トメネジ	Set screw 1/4(40) × 3.5	1	1
C163		M91606001	トメネジ	Set screw 1/4(40) × 7	1	1
C164		M91801002	ヒラネジ	Screw 9/32(28) × 13	1	1
C165		M91802006	ヒラネジ ホウサキ	Screw 9/32(28) × 14	1	1
C901		MP47E0768	ハガタベルトケルマクミタテ	Belt pulley lower assy.	1	1

D 針棒・天秤機構
NEEDLE BAR & THREAD TAKE-UP LEVER MECHANISM

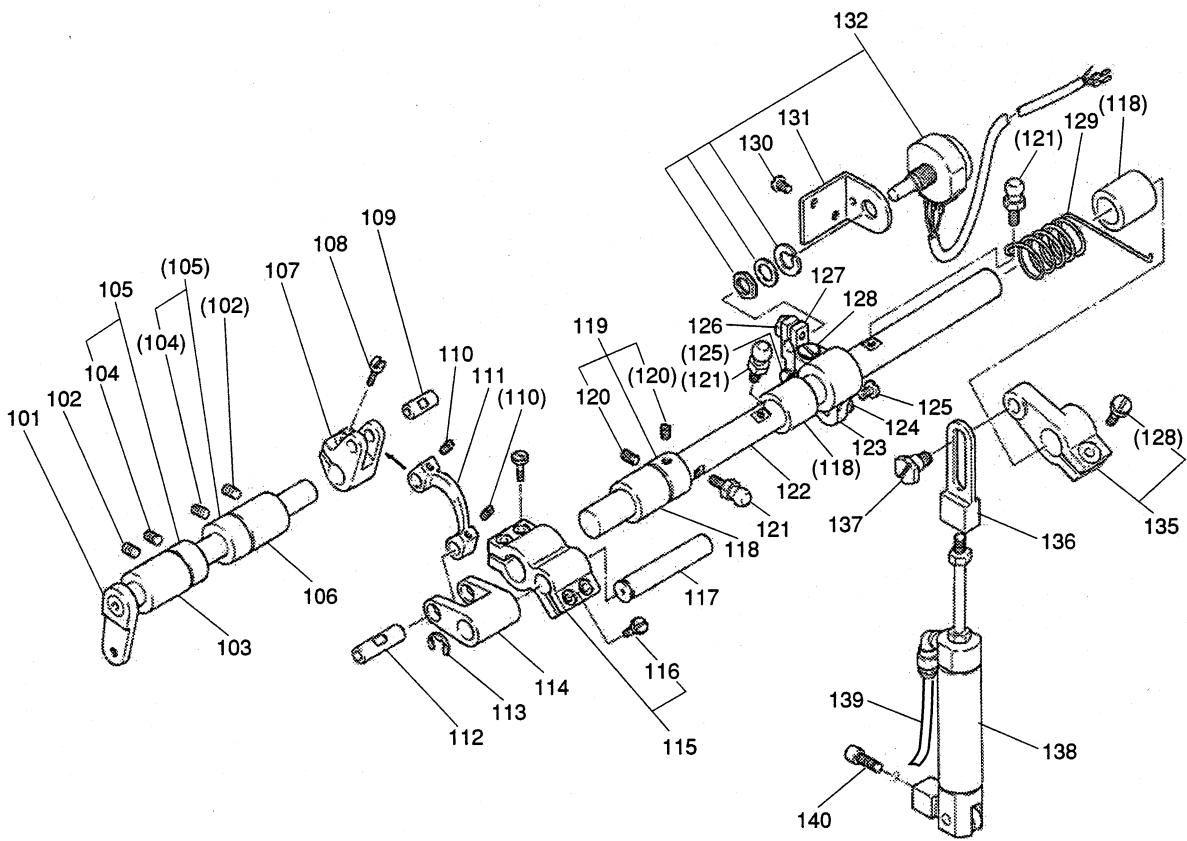


[D] 針棒・天秤機構

NEEDLE BAR & THREAD TAKE-UP LEVER MECHANISM

Fig. No.	変更 Mod.	部品コード Parts. No.	部品名	Description	使用個数 Amt. Req.	
					4650	4652
D101		MP66A0660	ハリホウ	Needle bar	1	1
D102		M90401061	テーパピン	Taper $\phi 4 \times 23$	1	1
D103		-----	サザエ	Needle bar rock frame	1	1
D104		M90604011	マルサラネジ	Screw 3/32(56) $\times 4$	4	4
D105		-----	スペーサ	Spacer	2	2
D106		-----	ハリホウヨウトウジク	Needle bar rock shaft	1	1
D107		-----	カクマ	Square block	1	1
D108		M91502002	ヒラネジ	Screw 15/64(28) $\times 12$	2	2
D109		MF03A0417	ゴムワ	Oil shield ring	1	1
D110		MN40A0669	ハリホウヨウトウジクメタル	Needle bar vibrating shaft bushing	2	2
D111		M91603003	マルヒラネジ	Screw 1/4(24) $\times 16$	1	1
D112		MP47A0886	ハリホウヨウトウウデ	Needle bar rock crank	1	1
D113		MP67A1956	レンゼツカン	Needle bar rock link	1	1
D114		M91507015	ヒラネジ タンツキ	Screw 15/64(28)	1	1
D115		M91502045	ナット	Nut 15/64(28)	1	1
D116		MN70A0352	カラークミタテ	Collar assy.	1	1
D117		M91606001	トメネジ	Screw 1/4(40) $\times 5$	1	1
D118		M90602002	ヒラネジ	Screw 3/32(56) $\times 3$	1	1
D119		MF10E2148	ヒモ	Oil wick $\phi 2.5 \times 85$	1	1
D120		ML75A0128	ミシンハリ DP $\times 17-21$	Needle DP $\times 17-21$	1	1
D121		MP46A0181	イトアンナイ	Thread guide	1	1
D122		M90823002	ヒラネジ	Screw 1/8(44) $\times 3.7$	1	1
D123		MP47A0359	ガイド	Guide plate	1	1
D124		M91109004	ザカネツキフ ラマイネジ	Screw 11/64(40) $\times 9$	2	2
D125		MF10E2148	ヒモ	Oil wick 2.5 $\times 240$	1	1
D126		MP67A0587	テンビンサザエジク	Pin for thread take-up lever	1	1
D127		-----	テンビン	Thread take-up lever	1	1
D128		-----	スペリカネ	Slide block	1	1
D129		MF10E3148	ヒモ	Oil wick 3 $\times 25$	1	1
D130		MN10A0500	セン	Plug	1	1
D131		MN70A0387	ハリホウウクランジク	Needle bar crank pin	1	1
D132		MP60A0148	ヒモ	Oil wick 3 $\times 80$	1	1
D133		MP67A0956	レンゼツカン	Needle bar connecting link	1	1
D134		MP67A0740	フェルト	Felt	1	1
D135		MP67A0665	ハリホウウダキ	Needle bar holder	1	1
D136		MP67A0417	アブラウケゴム	Oil shield rubber	1	1
D901		MP66E0666	ハリホウサザエヨウトウジククミタテ	Needle bar rock frame shaft assy.	1	1
D902		MP60E0582	テンビンスペリカネクミタテ	Thread take-up lever assy.	1	1

□ E 上部上下送り機構
UPPER FEED LIFTING ROCK SHAFT MECHANISM

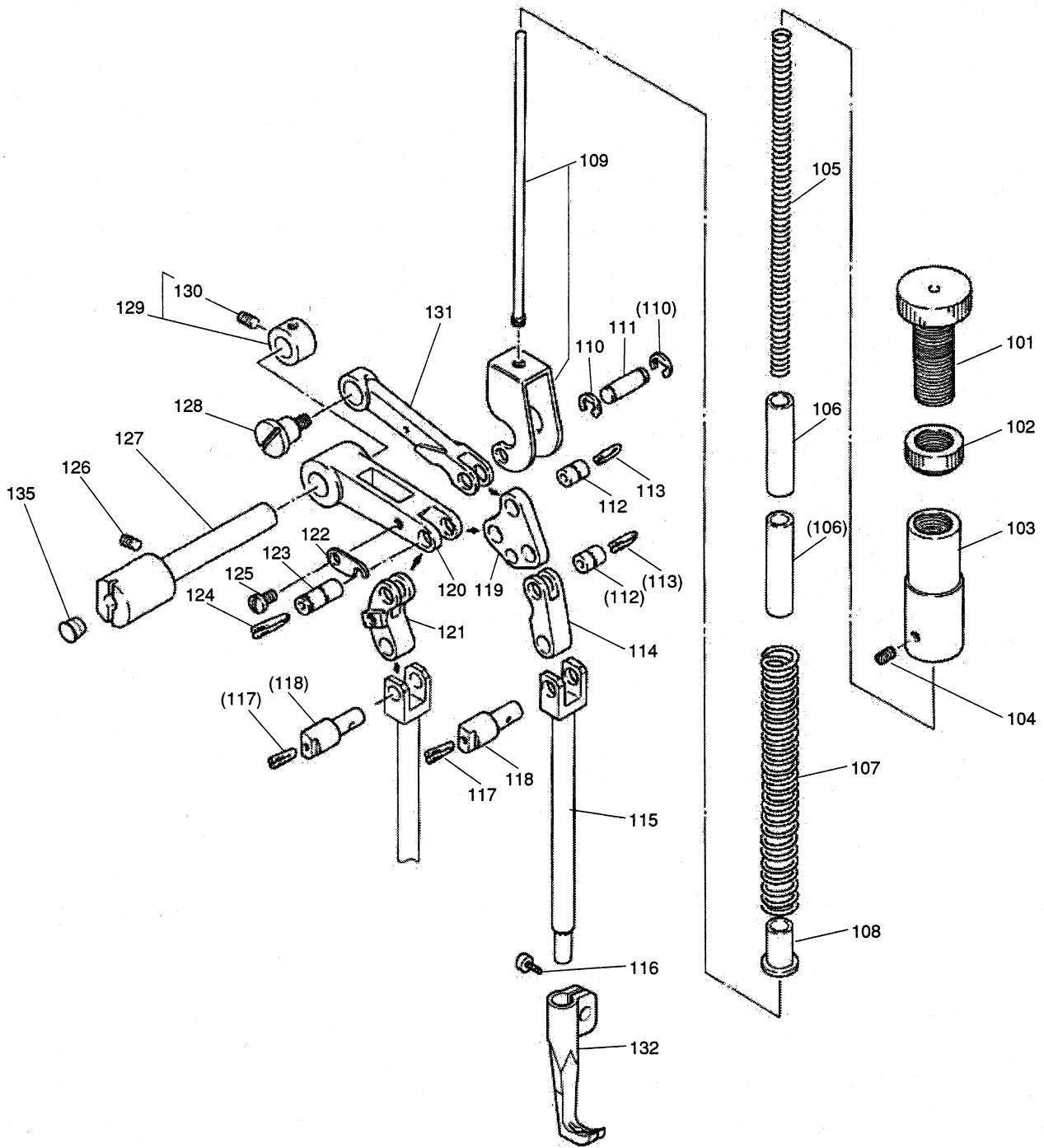


[E] 上部上下送り機構

UPPER FEED LIFTING ROCK SHAFT MECHANISM

Fig. No.	変更 Mod.	部品コード Parts. No.	部品名	Description	使用個数 Amt. Req.	
					4650	4652
E101		MG75A0460	シヨウブシヨウゲシク	Upper feed lifting rock shaft	1	1
E102		M91108001	トメネジ	Screw 11/64(40) × 5.5	2	2
E103		MP47A0286	シヨウブシヨウゲメタル	Upper feed lifting rock shaft bushing	1	1
E104		M91503001	トメネジ	Screw 15/64(28) × 4	2	2
E105		MP47E0352	カテークミタテ	Collar assy.	2	2
E106		MP66A0833	シヨウブシヨウゲメタル	Upper feed lifting rock shaft bushing	1	1
E107		MG75E0463	シヨウブシヨウゲウデミキ	Upper feed lifting rock crank right	1	1
E108		M91505002	ヒラネジ	Screw 15/64(28) × 13.5	1	1
E109		MG75A4454	シク	Pin	1	1
E110		M91106001	トメネジ	Screw 11/64(40) × 3.75	2	2
E111		MG75A6956	レンゼツカン	Link	1	1
E112		MG75A6454	シク	Pin	1	1
E113		M90516065	Cガタトマワシクヨウ10	Retaining ring C-type 10	1	1
E114		MG75A2910	リンク	Link	1	1
E115		MP47E0228	ウデクミタテ	Crank	1	1
E116		M91112002	ヒラネジ	Screw 11/64(40) × 12	4	4
E117		MP47A3454	シク	Pin	1	1
E118		MG75A0285	オカリシクメタル	Feed rock shaft bushing	3	3
E119		MF80A0352	カテークミタテ	Collar	1	1
E120		M91602001	トメネジ	Screw 1/4(40) × 4	2	2
E121		M91508030	トクシユネジ	Screw 15/64(28) × 10	3	3
E122		MP66A0559	オカリチヨウセツシク	Upper feed regulator shaft	1	1
E123		MP47A1228	ウデ	Crank	1	1
E124		MP47A0910	リンク	Link	1	1
E125		M91102015	ヒラネジ タンツキ	Screw 11/64(40) × 4	2	2
E126		M90107024	ミゾツキホルト	Screw 11/64(40) × 12	1	1
E127		MP66A1228	ウデ	Crank	1	1
E128		M91506002	ヒラネジ	Screw 15/64(28) × 14	2	2
E129		MP47A0729	ヒネリハネ	Spring	1	1
E130		M91111004	フライマイネジ	Screw 11/64(40) × 10	2	2
E131		MP47A3601	トリツケイタ	Mounting plate	1	1
E132		MP47E0787	ポテンシヨメータコードクミタテ	Potentiometer	1	1
E135		MP47E1228	コウコハンカンウデクミタテ	Alternating crank	1	1
E136		MP47A0621	ナツクル	Knuckle	1	1
E137		M91503031	ホルト	Bolt 15/64(28) × 6.7	1	1
E138		MP47A0434	エアシリンダクミタテ	Air cylinder assy.	1	1
E139		MP47A0567	エアチューブ	Air tube	1	1
E140		M95001021	ロツカクアナツキホルト	Screw M5 × 16	1	1

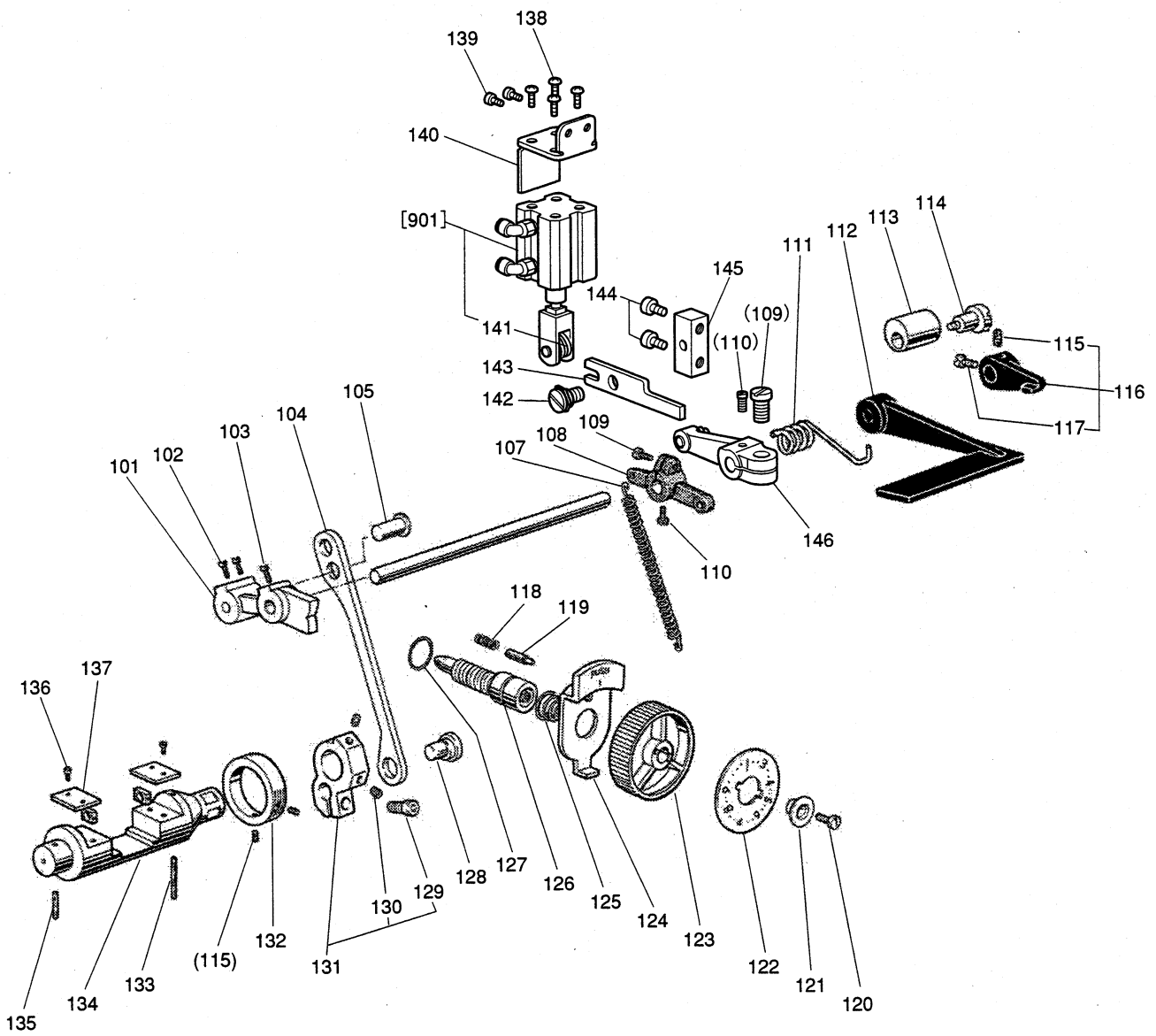
F 押え機構
PRESSER FOOT MECHANISM



[F] 押え機構
PRESSER FOOT MECHANISM

Fig. No.	変更 Mod.	部品コード Parts. No.	部品名	Description	使用個数 Amt. Req.	
					4650	4652
F101		M93222035	ツマミネジ	Thumb nut 1/2 (28) × 35.5	1	1
F102		M93202047	トクシユナツト	Special nut 1/2 (28)	1	1
F103		MP47A0267	オサエホ ウメタル	Presser bar bushing	1	1
F104		M91506001	トメネジ	Screw 15/64 (28) × 6.5	1	1
F105		MP47A0572	ツルマキハネ	Spring	1	1
F106		MP47A0476	スペーサ	Spacer	2	2
F107		MP47A1572	ツルマキハネ	Spring	1	1
F108		MP47A0750	ブッシュ	Bush	1	1
F109		MP47E0704	オサエハネ アンナイクミタテ	Presser spring guide	1	1
F110		M90504065	Eタイプ トメワ 4	E-type stop ring 4	2	2
F111		M90533060	ピン	Pin	1	1
F112		MP47A4454	ジク	Triangle lever shaft	2	2
F113		MP47A1148	ヒモ	Oil wick φ2×15	2	2
F114		MP47A2910	リンク	Link	1	1
F115		MP66A0881	ヨクトウオサエホウ	Vibrating prevention bar	1	1
F116		M91108002	ヒラネジ	Screw 11/64 (40) X7	1	1
F117		MP47A3148	ヒモ	Oil wick φ2×40	2	2
F118		MP47A1359	ガイドピン	Guide pin	2	2
F119		MP47A0590	サンカクテコ	Triangle lever	1	1
F120		MP47A0252	オサエアケレバ	Presser bar lifter crank	1	1
F121		MP47A3910	リンク	Link	1	1
F122		MP47A0456	サンカクテコジク トメ	Triangle lever shaft stopper	1	1
F123		MP47A5454	ジク	Triangle lever shaft	1	1
F124		MP47A2148	ヒモ	Oil wick φ2×30	1	1
F125		M90944003	マルヒラネジ	Screw 9/64 (40) × 5	1	1
F126		M91506001	トメネジ	Screw 11/64 (40) × 10	1	1
F127		MP67A0454	ジク	Shaft	1	1
F128		M91681015	ヒラネジ タンツキ	Screw 1/4 (40) × 5	1	1
F129		MP47E1352	カラークミタテ	Collar	1	1
F130		M91103001	トメネジ	Screw 11/64 (40) × 3	1	1
F131		MP47A1910	リンク	Link	1	1
F132	A	MP66A0107	ウチオサエ	Presser foot	1	1
F135		M90573080	ゴムセン	Rubber plug 5.7	1	1

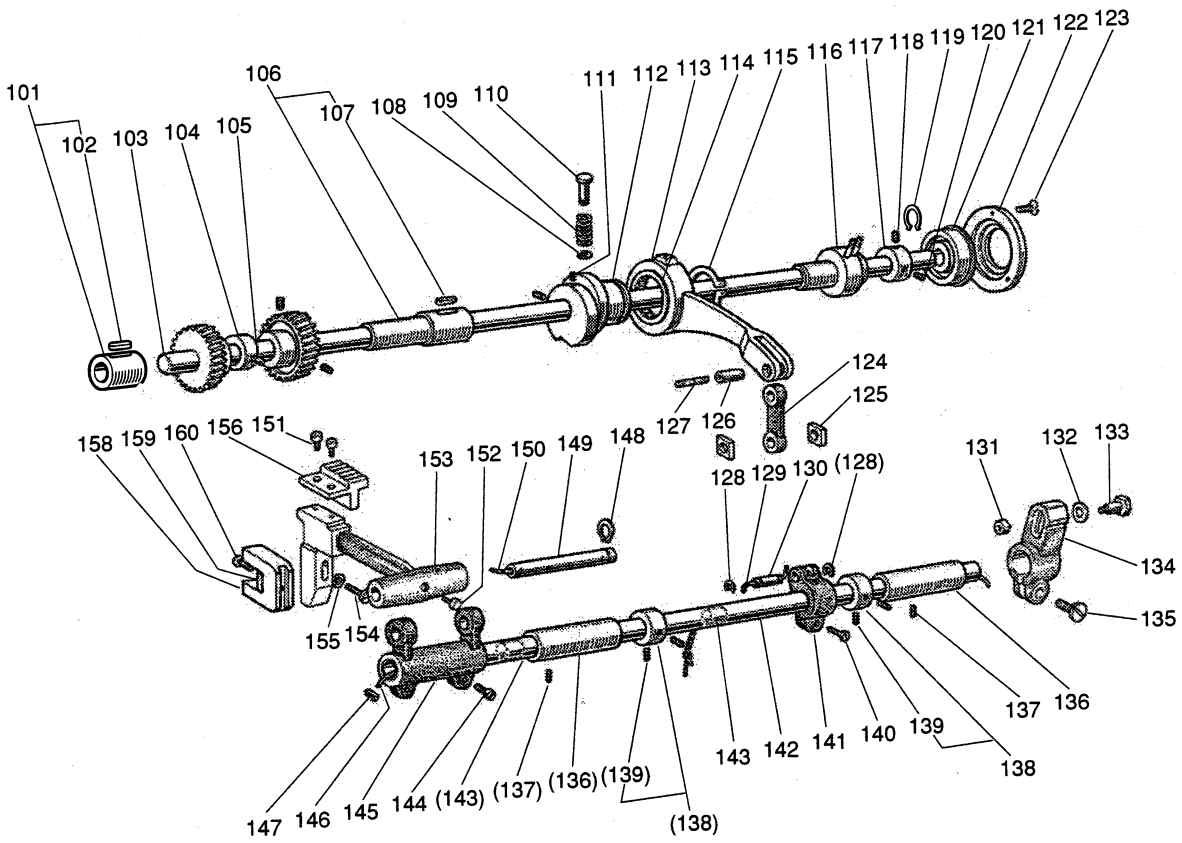
G 縫目加減機構
STITCH REGULATOR MECHANISM



[G] 縫目加減機構
STITCH REGULATOR MECHANISM

Fig. No.	変更 Mod.	部品コード Parts. No.	部品名	Description	使用個数 Amt. Req.	
					4650	4652
G101		MP47A0291	オクリチヨウセツカム	Feed regulator cam	1	1
G102		M91516002	ヒラネジ	Screw 15/64 (28) × 8.5	2	2
G103		M91505007	ヒラネジ ホウサキ	Screw 15/64 (28) × 12	1	1
G104		MP60A0956	レンセツカン	Link	1	1
G105		M90904060	ピン	Pin	1	1
G106		MN50A0320	カエシヌイジ クウエ	Reverse stitch shaft upper	1	
G106		MP52A0320	カエシヌイジ クウエ	Reverse Stitch Shaft Upper		1
G107		MN60A2572	ツルマキハネ	Spring	1	1
G108		MN50A6228	ウテ	Crank	1	1
G109		M91505002	ヒラネジ	Screw 15/64 (28) × 13.5	1	2
G110		M91102002	ヒラネジ	Screw 11/64 (40) × 8.5	1	2
G111		MP61A0729	ヒネリハネ	Spring	1	1
G112		MN72A0632	ヌイメカゲンレバ	Reverse sewing lever	1	1
G113		MN50A0417	ゴムワ	Rubber ring φ16	1	1
G114		M91516015	ヒラネジ タンツキ	Screw 15/64 (28) × 6	1	1
G115		M91506001	トメネジ	Screw 15/64 (28) × 6.5	3	3
G116		MN72A1950	レバークミタテ	Lever assy.	1	1
G117		M91519002	ヒラネジ	Screw 15/64 (28) × 7.5	1	1
G118		MF10A2572	ツルマキハネ	Spring	1	1
G119		MF00A0852	ピン	Pin	1	1
G120		M91215002	ヒラネジ	Screw (28) × 12	1	1
G121		MF00A0257	オサエガネ	Bushing	1	1
G122		MP61A0841	メモリイタ	Stitch length indicating plate	1	
G122		MP69A0841	メモリイタ	Stitch Length Indicating Plate		1
G123		MF01A0631	ダイヤル	Dial	1	1
G124		MF00A0950	レバ	Stopper pin releasing lever	1	1
G125		MF02A0245	エンスイハネ	Coil spring	1	1
G126		MF60A1640	オクリチヨウセツネジ	Screw bar	1	1
G127		M91000085	Oリング	O-ring φ10	1	1
G128		MP60A0761	ヘンシツク	Eccentric shaft	1	1
G129		M95014021	ロツカクアナツキホルト	Screw M5 × 14	1	1
G130		M95008020	ロツカクアナツキトメネジ	Screw M5 × 6	2	2
G131		MP60E1635	ヌイメカゲンウテシタクミタテ	Reverse sewing crank lower	1	1
G132		MP47A0352	カラー	Collar	1	1
G133		MP40A1740	フェルト	Felt	1	1
G134		MP60A0321	カエシダイ	Reverse block	1	1
G135		MP40A0740	フェルト	Felt	1	1
G136		M91106004	プーライネジ	Screw 11/64 (40) × 8	4	4
G137		MN45A0154	アンナイイタ	Guide plate	2	2
G138		M96062021	ホタンホルト	Screw		4
G139		M95010017	セフテイソケツト	Bolt		2
G140		MP52A0601	トリツケイタ	Mounting plate		1
G141		M90519050	ナイロンワッシャ	Nylon washer		2
G142		M91503031	ホルト	Bolt		3
G143		MP52A0910	クドウリンク	Felt		1
G144		M95004017	セフテイソケツト	Bolt		2
G145		MP52A0603	トリツケダイ	Bracket		1
G146		MP52A0228	ウテクミタテ	Crank assy.		1
G901		MP69A0434	エアシリンダクミタテ	Air cylinder assembly		1

□ 下軸・送り機構
LOWER SHAFT & FEED ROCKING MOTION MECHANISM

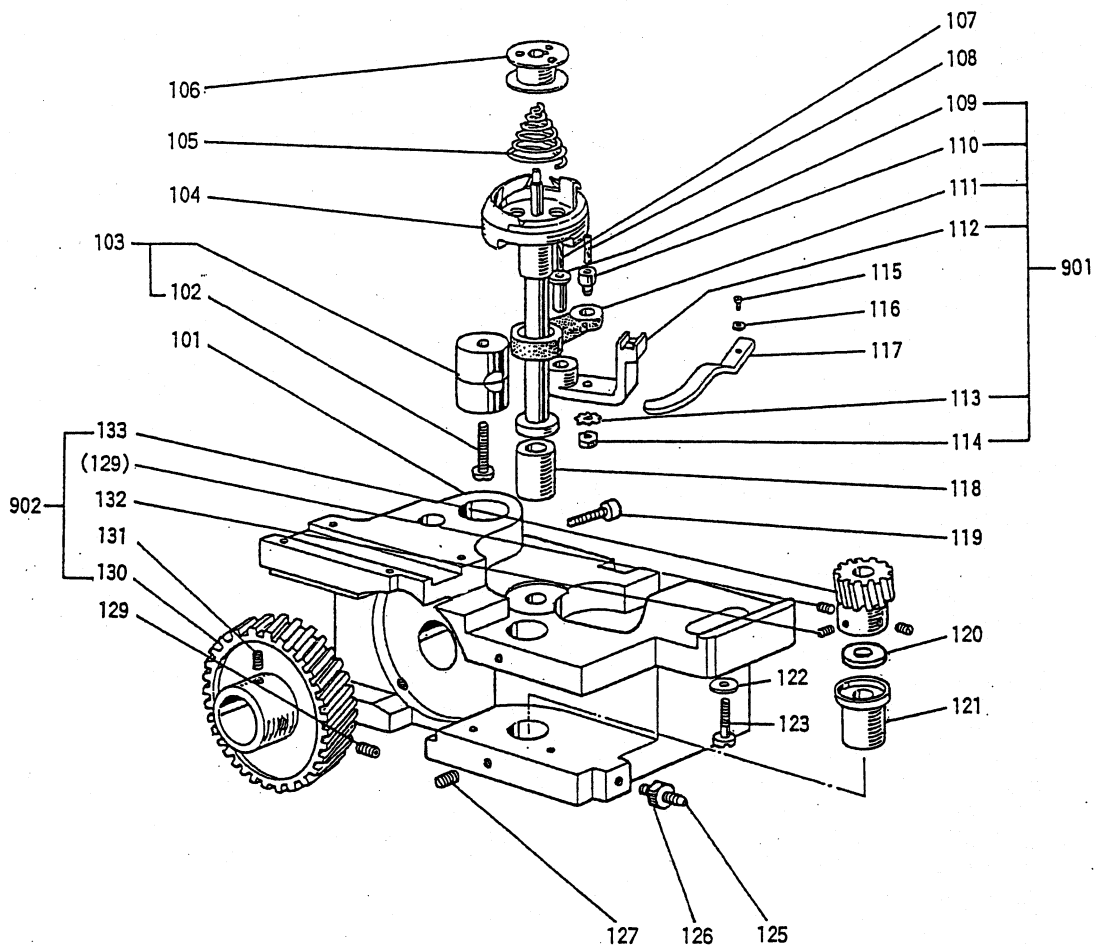


[H] 下軸・送り機構

LOWER SHAFT & FEED ROCKING MOTION MECHANISM

Fig. No.	変更 Mod.	部品コード Parts No.	部品名	Description	使用個数 Amt. Req.	
					4650	4652
H101		MP66E0451	シフトクメタルヒダリクミタテ	Lower shaft busing left	1	1
H102		MG23C6740	フェルト	Felt	2	2
H103		MP66A0450	シフトク	Lower shaft	1	1
H104		MN10A0292	ヘンシンリン	Feed eccentric cam	1	1
H105		M91603001	トメネジ ホウサキ	Screw 1/4(40)×5	1	1
H106		MP40A0452	シフトクメタルミギクミタテ	Lower shaft bushing right	1	1
H107		MN70E1148	ヒモ	Oil wick φ2×85	1	1
H108		M90505065	エガタトメワ 5	E-type stop ring 5	1	1
H109		MP41A0572	ツルマキバネ	Spring	1	1
H110		MP41A0270	オシボタン	Push buttons	1	1
H111		M91516001	トメネジ	Screw 15/64(28)×13.5	2	2
H112		MP40A0492	スライオクリカム	Feed eccentric	1	1
H113		MN40A0293	オクリロッド	Feed connecting rod	1	1
H114		MN40A0456	シクウケ	Needle bearing	1	1
H115		M90526065	Cガタトメワ シクヨウ 26	Retaining ring C-type 26	1	1
H116		MP40E0453	シフトクメタルナカクミタテ	Lower shaft busing assy. middle	1	1
H117		MP47A2750	ブッシュ	Bush	1	1
H118		M91602001	トメネジ	Screw 1/4(40)×4	1	1
H119		M90317065	Cガタトメワ シクヨウ 17	Retaining ring C-type 17	1	1
H120		M91603001	トメネジ ホウサキ	Screw 1/4(40)×5	1	1
H121		MN10A2456	シクウケ	Ball bearing	1	1
H122		MN10A0771	オサエイタ	Bearing holder	1	1
H123		M90902011	マルサラネジ	Screw 9/64(40)×7	3	3
H124		MN40A1956	レンゼツカン	Link	1	1
H125		MN40A0325	カクコマ	Square block	2	2
H126		MN40A0454	シク	Shaft	1	1
H127		MP40A0148	ヒモ	Oil wick φ3×26	1	1
H128		M90505065	エガタトメワ 5	E-type stop ring 5	2	2
H129		MP40A0148	ヒモ	Oil wick φ3×55	1	1
H130		MN40A1454	シク	Pin	1	1
H131		M91572045	U ナット	U nut M6×(0.75)	1	1
H132		M90602050	ザガネ	Washer	1	1
H133		M91552015	トクシホルト	Bolt M6	1	1
H134		MP67A0279	スライオクリウテミギ	Feed rock shaft crank right	1	1
H135		M91603003	マルヒラネジ	Screw 1/4(24)×16	1	1
H136		MF70A0286	オクリシクメタル	Feed rock shaft bushing	2	2
H137		M91654001	トメネジ	Screw 1/4(24)×13	2	2
H138		MF80A0352	カラクミタテ	Collar	2	2
H139		M91602001	トメネジ	Screw 1/4(40)×4	4	4
H140		M91603003	マルヒラネジ	Screw 1/4(24)×16	1	1
H141		MN40A0273	オクリウテナカ	Feed connection crank middle	1	1
H142		MP66A0491	スライオクリシク	Feed rock shaft	1	1
H143		MP40A2740	フェルト	Felt	2	2
H144		M91204003	マルヒラネジ	Screw 3/16(28)×12	2	2
H145		MN50A0278	スライオクリウテヒダリ	Feed connection crank left	1	1
H146		MP66A0148	ヒモ	Oil wick φ2.5×500	1	1
H147		MF80A0780	ホルダ	Clip	1	1
H148		M90335065	Cガタトメワ シクヨウ 7	Retaining ring C-type 7	1	1
H149		MP47A1454	シク	Shaft	1	1
H150		MF10E2148	ヒモ	Oil wick φ2.5×150	1	1
H151		M90803020	ロツカクアナツキホルト	Bolt 1/8(40)×7	2	2
H152		M95004021	ロツカクアナツキトメネジ	Screw M5×5	1	1
H153		MP47A0281	オクリタ	Feed bar	1	1
H154		M91516022	ホルト	Bolt 15/64(28)×10	1	1
H155		M90631050	ミガキザガネ	Washer 6	1	1
H156		MP61A0104	オクリ	Feed dog	1	
H156		MP69A0104	オクリ	Feed dog		1
H158		MN40A0744	フタマタ	Feed bar forked connection	1	1
H159		MP42A0740	フェルト	Felt	1	1
H160		M90804003	マルヒラネジ	Screw 1/8(44)×4	1	1

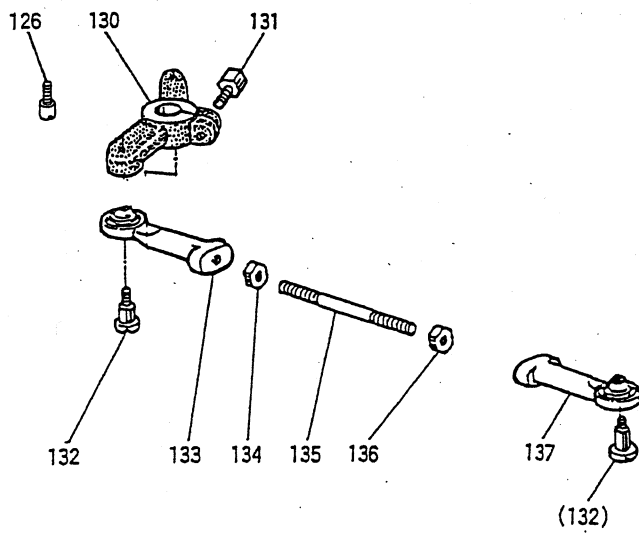
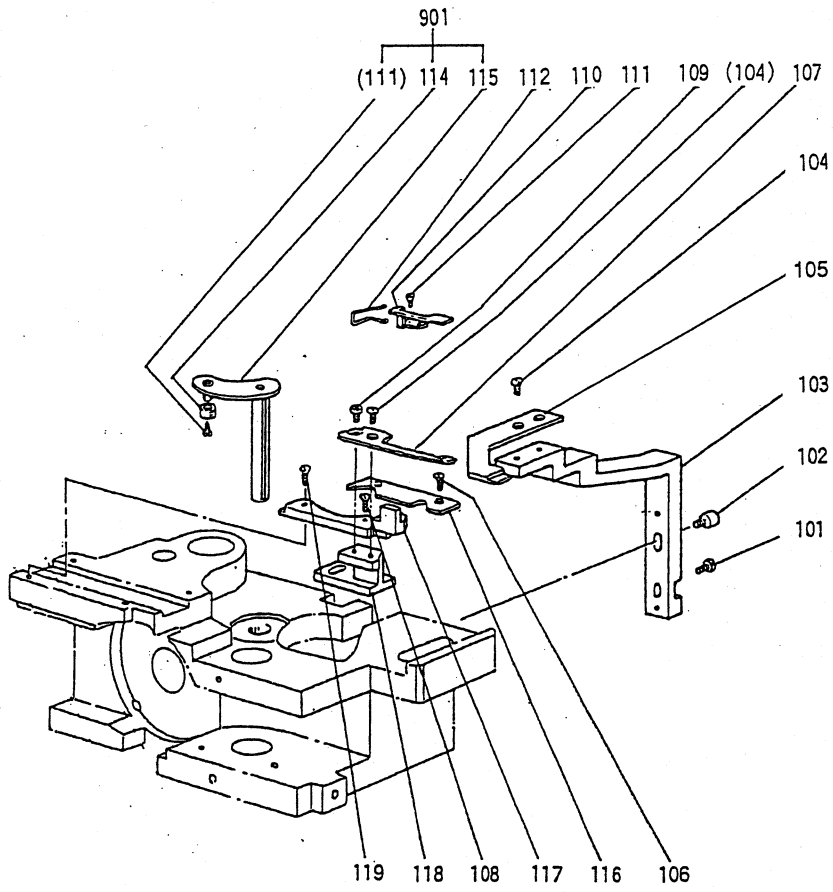
J カマ台機構
HOOK SADDLE MECHANISM



[J] カマ台機構
HOOK SADDLE MECHANISM

Fig. No.	変更 Mod.	部品コード Parts. No.	部品名	Description	使用個数 Amt. Req.	
					4650	4652
J101		MP66A0345	カマダ [°] イミキ [°]	Hook saddle right.....	1	1
J102		M91509002	ヒラネジ [°]	Screw 15/64 (28) × 22.....	1	1
J103		MN70A2750	ブッシュクミタテ [°]	Bush assy.	1	1
J104		MP67A0120	カマクミタテ [°]	Hook assy.	1	1
J105		MN52A2245	エンスライハネ [°]	Spring.....	1	1
J106		MP60A0123	ホ [°] ビン [°]	Bobbin.....	1	1
J107		MF10E2148	ヒモ [°]	Oil wick φ2.5×24.....	1	1
J108		MF10E2148	ヒモ [°]	Oil wick φ2.5×15.....	1	1
J109		MN10A0302	オーフ [°] ナサエジ [°] ク [°]	Opener bracket shaft.....	1	1
J110		M91260030	トクシユネジ [°]	Screw 3/16 (32) × 3.8.....	1	1
J111		MP40A0340	リンゼツカン [°]	Link.....	1	1
J112		MN52A0301	オーフ [°] ナーサエ [°]	Opener bracket.....	1	1
J113		M90501053	ハ [°] ネサ [°] ガ [°] ネ [°] 5.....	Spring washer 5.....	1	1
J114		M91252045	ナツト [°]	Nut.....	1	1
J115		M90910003	マルヒラネジ [°]	Screw 9/64 (40) × 7.....	1	1
J116		M90401050	サ [°] ガ [°] ネ [°]	Washer.....	1	1
J117		MN52A0300	オーフ [°] ナー [°]	Opener.....	1	1
J118		MN12B0342	カマジ [°] クメタルウエ [°]	Hook shaft bushing upper.....	1	1
J119		M91201020	ロツカクアナツキトメネジ [°]	Screw 3/16 (28) × 14.5.....	1	1
J120		M91001050	サ [°] ガ [°] ネ [°]	Washer.....	1	1
J121		MN10A0343	カマジ [°] クメタルシタ [°]	Hook shaft bushing lower.....	1	1
J122		M90607050	ミカ [°] キサ [°] ガ [°] ネ [°] 6.....	Washer 6.....	1	1
J123		M91652002	ヒラネジ [°]	Screw 1/4 (24) × 23.....	1	1
J125		M91205030	トクシユネジ [°]	Screw 3/16 (28) × 11.5.....	1	1
J126		M91201045	ナツト [°]	Nut 3/16 (28) × 3.....	1	1
J127		M91503001	トメネジ [°]	Screw 15/64 (28) × 4.....	2	2
J129		M91602001	トメネジ [°]	Screw 1/4 (40) × 4.....	3	3
J130		MP41E0642	ネジ [°] ハク [°] ルマ [°]	Hook driving gear large.....	1	1
J131		M91655001	トメネジ [°]	Screw 1/4 (40) × 6.5.....	1	1
J132		M91603001	トメネジ [°] ホ [°] ウサキ [°]	Screw 1/4 (40) × 5.....	1	1
J133		MP00B0643	ネジ [°] ハク [°] ルマ [°]	Hook driving gear small.....	1	1
J901		MN10E0301	オーフ [°] ナーサエ [°] クミ [°]	Opener bracket assy.	1	1
J902		MP41E0644	ネジ [°] ハク [°] ルマクミタテ [°]	Gear assy.	1	1

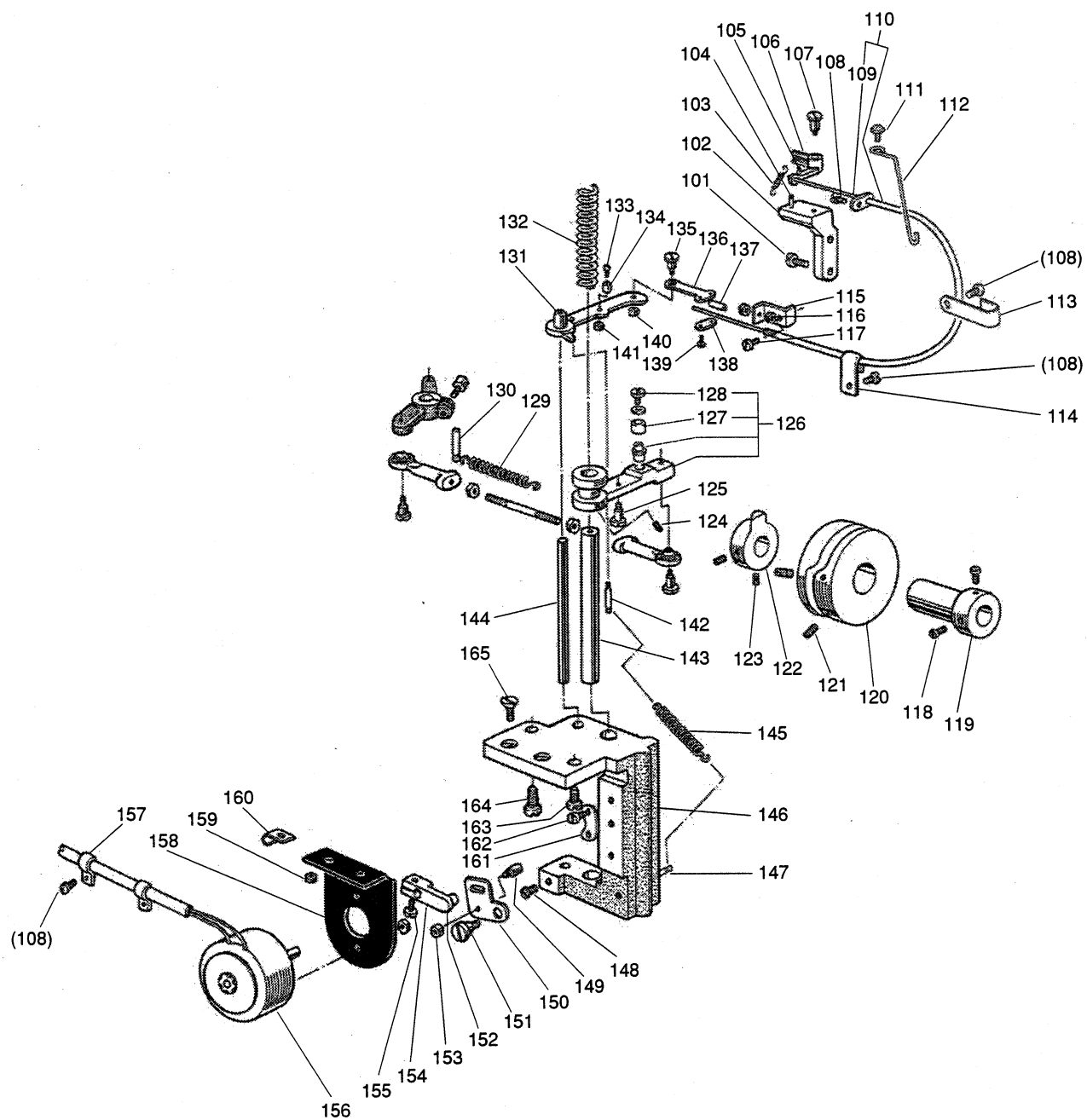
K 糸切り機構 (I)
 KNIFE MECHANISM (I)



[K] 糸切り機構 (I)
KNIFE MECHANISM (I)

Fig. No.	変更 Mod.	部品コード Parts. No.	部品名	Description	使用個数 Amt. Req.	
					4650	4652
K101		M90911030	トクシユネジ	Screw	1	1
K102		M91106022	ロツカクアツキホルト	Bolt 11/64 (40) × 12	1	1
K103		MN50A0839	メストリツケダ ^イ	Trimming knife holder	1	1
K104		M91102010	サヲネジ	Screw 9/64 (40) × 5	3	3
K105		MP41A0838	コテイメス	Fixed blade	1	
K105		MP69A0838	コテイメス	Fixed Knife		1
K106		M90916011	サヲネジ	Screw 9/64 (40) × 6	2	2
K107		MP41B0838	イト ^ウ メス	Moved knife	1	1
K108		M90801010	サヲネジ	Screw 1/8 (44) × 10	1	1
K109		M90944002	ヒヲネジ	Screw 9/64 (40) × 4.5	1	1
K110		MN50A0192	イハ ^ネ	Spring plate	1	1
K111		M90605002	ヒヲネジ	Screw 3/32 (56) × 3.8	3	3
K112		MN50A0507	センザ ^イ ハ ^ネ	Reversing spring	1	1
K114		MN60A0411	コロ	Roller	1	1
K115		MN60A1950	レバ ^ー	Lever	1	1
K116		MN60A2742	フタ	Cover	1	1
K117		MN60E0154	アンナイカ ^ネ	Guide	1	1
K118		MN60A0837	メスタ ^イ	Knife pad (right)	1	1
K119		M90906010	サヲネジ	Screw 9/64 (40) × 9.5	1	1
K126		M91111033	ヒ ^ン ネジ	Screw 11/64 (40) × 6	1	1
K130		MN60A2228	ウデ	Arm	1	1
K131		M91509022	ホルト	Bolt 15/64 (28) × 12.5	1	1
K132		M91269015	ヒヲネジ ^タ ンツキ	Screw M5 (0.5) × 8.5	2	2
K133		MN72A0975	ロツトエント	Ball joint	1	1
K134		M91374045	ナツトヒタ ^リ M5	Nut M5 left	1	1
K135		M95010023	ウエコミホルト	Bolt	1	1
K136		M91377045	ナツト M5	Nut M5 right	1	1
K137		MN55A0975	ロツトエント	Ball joint	1	1
K901		MN60A0950	レバ ^ー クミタテ	Lever assy.	1	1

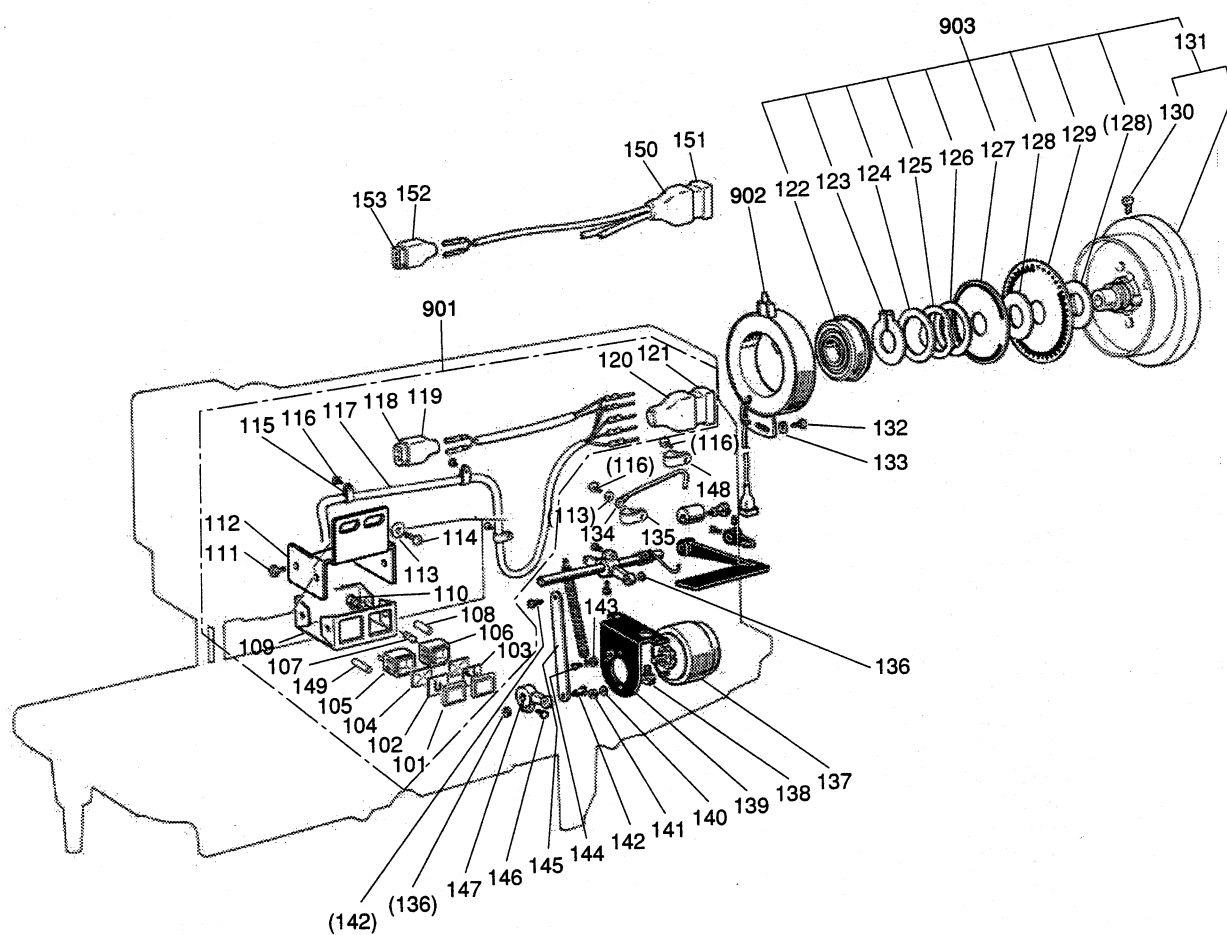
□ 糸切り機構 (Ⅱ)
KNIFE MECHANISM (Ⅱ)



[L] 糸切り機構 (Ⅱ)
KNIFE MECHANISM (Ⅱ)

Fig. No.	変更 Mod.	部品コード Parts No.	部品名	Description	使用個数 Amt. Req.	
					4650	4652
L101		M91110002	ヒラネジ	Screw 11/64(40) × 8	2	2
L102		MN60A0172	イトユルメダ イ	Thread releasing bracket	1	1
L103		MN60A6572	ツルマキバネ	Spring	1	1
L104		M91004067	ミゾ ツキピン BXガタ	Pin type BX	1	1
L105		M91005067	ミゾ ツキピン BXガタ	Pin type BX	1	1
L106		MN60A0173	イトユルメ	Thread releasing plate	1	1
L107		M91112015	ヒラネジ ダンツキ	Screw 11/64(40) × 5	1	1
L108		M91106004	フ ラマイネジ	Screw 11/64(40) × 8	4	4
L109		-----	フレキシブルワイヤ	Inner wire	1	1
L110		MP66E0746	フレキシブルワイヤクミタテ	Flexible wire assy.	1	1
L111		M91109004	サガ ネットキ フラマイネジ	Screw 11/64(40) × 9	1	1
L112		MP66A0780	ホルダ	Holder	1	1
L113		MN50A0780	ホルダ	Holder	1	1
L114		M94003099	ナイロンクリップ AB-3N	Nylon clip AB-3N	1	1
L115		MN60A0601	トリツケイタ	Mounting plate	1	1
L116		M91373045	ナット M5	Nut M5	2	2
L117		M91109002	ヒラネジ	Screw 11/64(40) × 7	1	1
L118		M91516002	ヒラネジ	Screw 15/64(28) × 8.5	2	2
L119		MN50A0750	ブッシュ	Bushing	1	1
L120		MN50A0350	イトキリカム	Thread Trimmer Cam	1	
L120		MP69A0350	イトキリカム	Thread Trimmer Cam		1
L121		M91602020	ロツカクアナツキトメネジ	Screw 1/4(40) × 10	2	2
L122		MN72A0350	カム	Cam	1	1
L123		M91055020	ロツカクアナツキトメネジ	Screw M4 × 4	2	2
L124		M91001020	ロツカクアナツキトメネジ	Screw 11/64(40) × 5	2	2
L125		M91111015	ヒラネジ ダンツキ	Screw (40) × 5.5	1	1
L126		MN60A0886	ヨウト ウウデ クミタテ	Crank for knife driving	1	1
L127		MN50A1411	コロ	Roller	1	1
L128		M90816002	ヒラネジ	Screw 1/8(44) × 4.5	1	1
L129		MP66A1572	ツルマキバネ	Spring	1	1
L130		M95003067	ミゾ ツキピン BXガタ	Pin type BX φ5 × 14	1	1
L131		MN60E0950	イトユルメレバークミタテ	Thread releasing lever	1	1
L132		MN60A5572	ツルマキバネ	Spring	1	1
L133		M91131015	ヒラネジ ダンツキ	Screw 11/64(40) × 3.6	1	1
L134		MN50A0411	コロ	Roller	1	1
L135		M91231015	ヒラネジ ダンツキ	Screw 3/16(28) × 5	1	1
L136		MN72A1601	トリツケイタ	Mounting plate	1	1
L137		MN72A1750	ブッシュ	Bushing	1	1
L138		MF36A0750	ブッシュ	Bushing	1	1
L139		M90802002	ヒラネジ	Screw 1/8(44) × 7	2	2
L140		M91201045	ナット	Nut 3/16(28) × 3	1	1
L141		M91107045	ナット	Nut 11/64(40)	1	1
L142		M91111030	トクシユネジ	Screw (40) × 4	1	1
L143		MN50A3454	シク	Shaft	1	1
L144		MN60A0454	シク	Shaft	1	1
L145		MN50A3572	ツルマキバネ	Spring	1	1
L146		MP66A0603	トリツケイタ	Set plate	1	1
L147		M95003067	ミゾ ツキピン BX ガタ 5X24	Pin type BX φ5 × 24	1	1
L148		M91102002	ヒラネジ	Screw 11/64(40) × 8.5	1	1
L149		M91111033	ピンネジ	Screw 11/64(40) × 6	1	1
L150		MN50A3950	レバ	Lever	1	1
L151		M91103016	マルヒラネジ ダンツキ	Screw (40) × 6.8	1	1
L152		M90615063	ダンツキピン	Pin	1	1
L153		M91105045	ナット	Nut 11/64(40)	1	1
L154		MN50A4228	ウデ	Arm	1	1
L155		M91112002	ヒラネジ	Screw 11/64(40) × 12	1	1
L156		MP61E0519	ソレノイドクミタテ	Solenoid assy.	1	1
L157		MF10A0689	ホルダ	Holder	2	2
L158		MN50A3601	トリツケイタ	Mounting plate	1	1
L159		M91373045	ナット M5	Nut M5	2	2
L160		MN50A0780	ホルダ	Holder	1	1
L161		MN50A0477	ストッパ	Stopper	1	1
L162		M91109002	ヒラネジ	Screw 11/64(40) × 7	2	2
L163		M91602003	マルヒラネジ	Screw 1/4(24) × 13	1	1
L164		M91603003	マルヒラネジ	Screw 1/4(24) × 16	1	1
L165		M95001037	Pサネジ	Screw M5 × 16	2	2

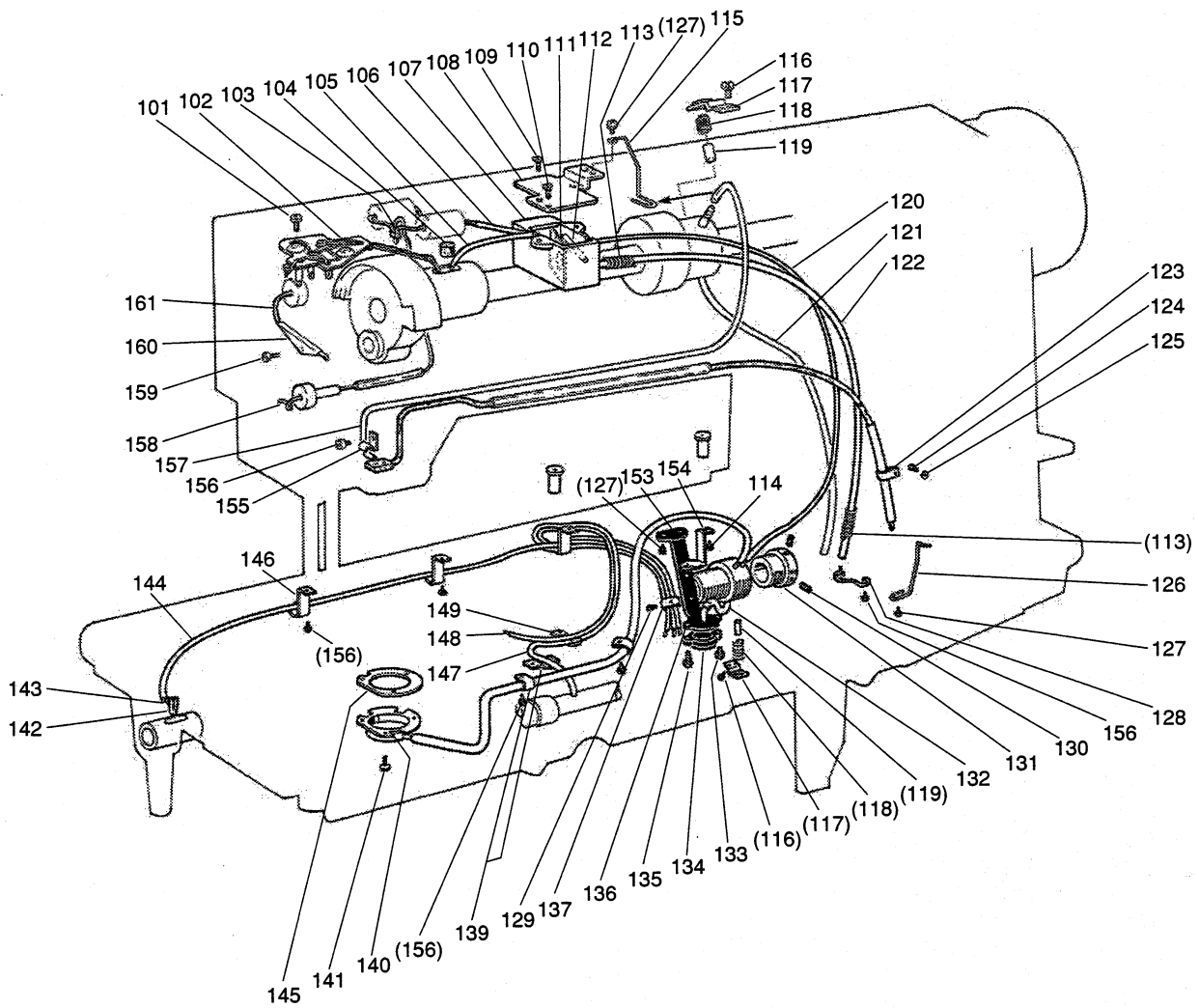
M 制御装置部分
CONTROL DEVICE COMPONENTS



[M] 制御装置部分 CONTROL DEVICE COMPONENTS

Fig. No.	変更 Mod.	部品コード Parts. No.	部品名	Description	使用個数 Amt. Req.	
					4650	4652
M101		MP47A0794	ボタン	Button	2	2
M102		MP47A0797	フィルム	Film	1	1
M103		MP47A1797	フィルム	Film	1	1
M104		MP47A0965	レンズ	Lens	2	2
M105		MP47A1484	スイッチ	Switch	1	1
M106		MP47A0484	スイッチ	Switch	1	1
M107		M91005094	テコウキ	Resistor 1W 220Ω	1	1
M108		MQ40A0567	シリコンチューブ	Tube	5	5
M109		MP47A1601	スイッチトリツケイタシタ	Mounting plate lower	1	1
M110		MF06A0620	バンド SKB-1M	Band SKB-1M	1	1
M111		M90859004	SW-PWツキナハネジ	Screw M3×6	4	4
M112		MP67A0601	スイッチトリツケイタウエ	Mounting plate upper	1	1
M113		M90421050	ミガキザガネ	Washer	3	3
M114		M91110004	ブラマイネジ	Screw 11/64(40)×8	2	2
M115		M94004099	ナイロンクリップ AB-4N	Nylon clip AB-4N	3	3
M116		M91111004	ブラマイネジ	Screw 11/64(40)×10	5	5
M117		MP47A0508	コードクミタテ(OP-B)	Code assy. (OP-B)	1	1
M118		MP47A1422	コネクタ	Connector 2P	1	1
M119		MP47A0366	コネクタキャップ	Connector cap	1	1
M120		MQ40A0366	コネクタキャップ	Connector cap	1	1
M121		MP47A0422	コネクタ	Connector 15P	1	1
M122		MN10A1456	ボールベアリング 6204ZZNR	Ball bearing	1	1
M123		M90330065	Cタイプ外周シキヨウ 30	Retaining ring C-type 30	1	1
M124		M93001050	ザガネ	Washer	1	1
M125		MF01A0259	ハンヤハンソサエスプリング	Supporter spring	1	1
M126		MF01A1476	スペーサ B	Spacer B	1	1
M127		MN72A1694	ハンヤハン F20	Speed command disk F20 (up)	1	1
M128		MF01A0476	スペーサ A	Spacer A	2	2
M129		MN82A0694	ハンヤハン F11	Speed command disk F11 (down)	1	1
M130		M91520002	ヒラネジ	Screw 15/64(28)×12	2	2
M131		MP67A0682	プーリクミタテ	Pulley assy.	1	1
M132		M91106004	ブラマイネジ	Screw 11/64(40)×8	1	1
M133		M93002050	ザガネ	Washer	1	1
M134		M97085095	アースセンクミタテ	Ground wire assy.	1	1
M135		MN60A0620	ナイロンクリップ AB-5N	Nylon clip AB-5N	1	1
M136		M91502045	ナット	Nut 15/64(28)	2	2
M137		MN72E1519	ソレノイドクミタテ	Solenoid assy.	1	1
M138		M98005022	ボルト	Bolt M8×12	2	2
M139		MP47A2601	トリツケイタ	Mounting plate	1	1
M140		M90601053	ハネザガネ	Spring washer 6	2	2
M141		M91574045	ナット	Nut M6	2	2
M142		M91517015	ヒラネジ タンツキ	Screw 15/64(28)×14	2	2
M143		M91105045	ナット	Nut 11/64(40)	1	1
M144		M91106004	ブラマイネジ	Screw 11/64(40)×8	1	1
M145		MN50A2910	リンク	Link	1	1
M146		M91502022	ボルト	Bolt 15/64(28)×13	1	1
M147		MN50A5228	ウデ	Crank	1	1
M148		MB60A1620	ナイロンクリップ AB-8N	Nylon clip AB-8N	1	1
M149		MP47A2567	シリコンチューブ	Tube	1	1
M150		MF06E0366	コネクタキャップクミタテ	Connector cap assy.	1	1
M151		M91018099	コネクタ	Connector 12P	1	1
M152		MP47A0366	コネクタキャップ	Connector cap	1	1
M153		MP66A0422	コネクタ	Connector 3P	1	1
M901		MQ40E0485	スイッチボックスクミタテ	Switch box assy.	1	1
M902		MP47E0406	ケンシュツキクミタテ	Detector bracket assy.	1	1
M903		MP67E0682	プーリクミタテ	Pulley assy.	1	1

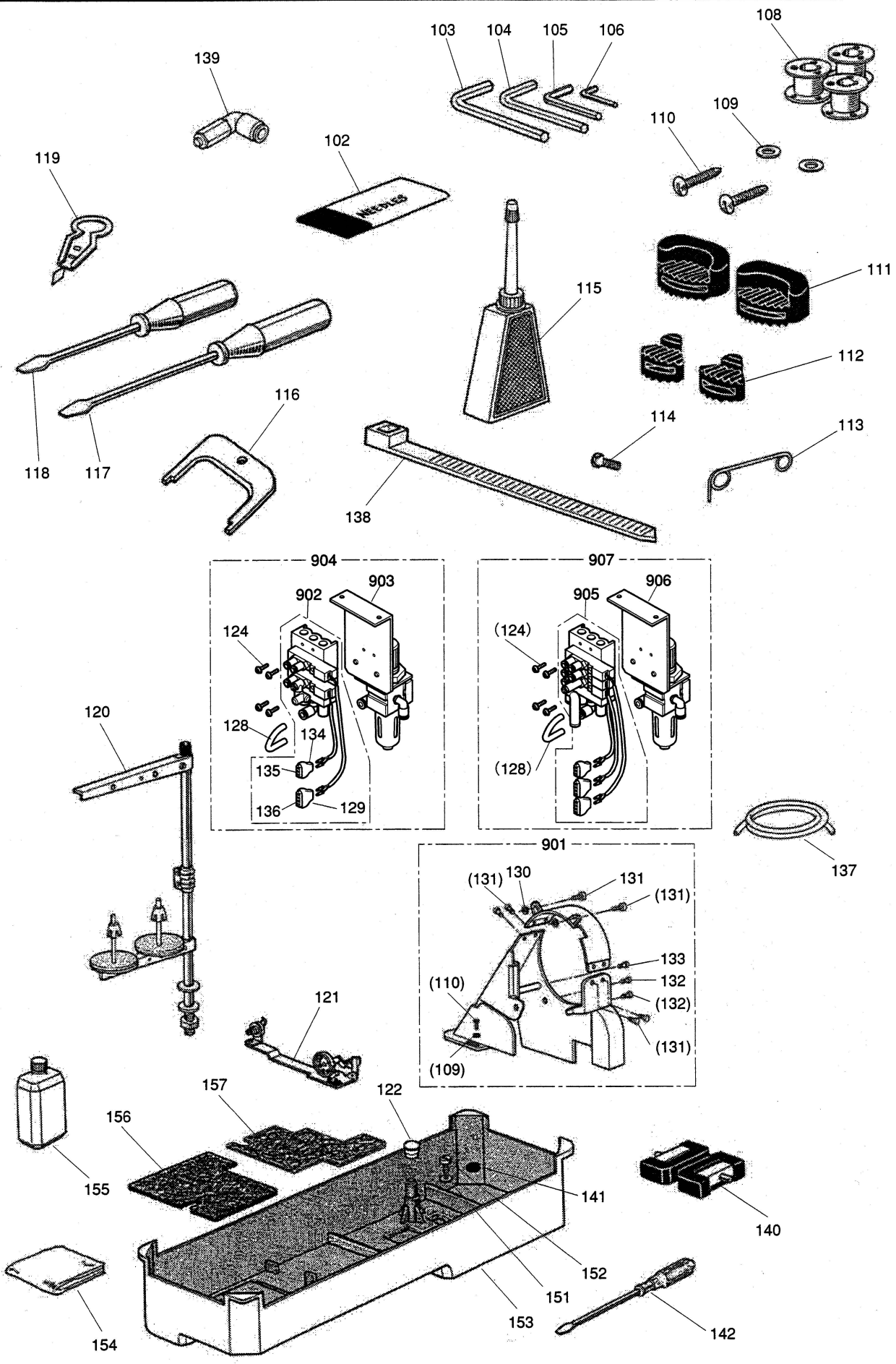
N 給油機構
OIL LUBRICATION MECHANISM



[N] 給油機構
OIL LUBRICATION MECHANISM

Fig. No.	変更 Mod.	部品コード Parts. No.	部品名	Description	使用個数 Amt. Req.	
					4650	4652
N101		M90939002	ヒラネジ	Screw 9/64(40) × 11	2	2
N102		MP47A6601	トリツケイタヒモクミタテ	Oil braid fitting plate	1	1
N103		MF80A0780	ホルダ	Clip	1	1
N104		MP40A3740	フェルト	Felt	1	1
N105		MP66E0688	ハ イフ ヒモクミタテ	Oil pipe wick assy.	1	1
N106		MP66E1688	ハ イフ ヒモクミタテ	Oil pipe wick assy.	1	1
N107		MN70E0138	オイルタンククミタテ	Oil reservoir assy.	1	1
N108		MP47A4601	トリツケイタ	Mounting plate	1	1
N109		M91010004	ブ ラマイナハネジ	Screw M4 × 10	2	2
N110		M91106004	ブ ラマイネジ	Screw 11/64(40) × 8	1	1
N111		MP60A0257	オサエイタ	Plate	1	1
N112		M90103064	スプリングピン	Spring pin 1.6 × 10	1	1
N113		MP47A2572	ツルマキハネ	Coil spring	2	2
N114		M91118004	ザ ガ ネットキフ ラマイネジ	Screw 11/64(40) × 7	1	1
N115		MP47A0780	ホルダ	Holder	1	1
N116		M90805002	ヒラネジ	Screw 1/8(44) × 4.8	2	2
N117		MN40A0705	ハネオサエ	Spring holder	2	2
N118		MN40A1572	ツルマキハネ	Spring	2	2
N119		M95007063	トクシユピン	Pin	2	2
N120		MP47A2688	ハ イフ	Oil pipe φ3 × 1 × 385	1	1
N121		MP47A1688	ハ イフ	Oil pipe φ3 × 1 × 320	1	1
N122		MP47A0688	ハ イフ	Oil pipe φ5 × 1 × 385	1	1
N123		MF10A0689	ホルダ	Holder	1	1
N124		M90903002	ヒラネジ	Screw 9/64(40) × 6.5	1	1
N125		M90304053	ハネザガネ 3.5	Spring washer 3.5	1	1
N126		MP60A1689	ホルダ	Holder	1	1
N127		M91109004	ザ ガ ネットキフ ラマイネジ	Screw 11/64(40) × 8	4	4
N128		MP60A2689	ホルダ	Holder	1	1
N129		M90906002	ヒラネジ	Screw 9/64(40) × 4.5	1	1
N130		M91111001	トメネジ	Screw 11/64(40) × 10	2	2
N131		MP47A3750	ブッシュ	Bushing	1	1
N132		MP40A2688	ハ イフ	Oil pipe φ3 × 1 × 90	1	1
N133		M90944003	マルヒラネジ	Screw 9/64(40) × 5	1	1
N134		MP60A0337	フィルタクミタテ	Filter assy.	1	1
N135		M90905003	マルヒラネジ	Screw 9/64(40) × 7	1	1
N136		MP60E0601	トリツケイタクミタテ	Mounting plate assy.	1	1
N137		MP40A4689	ホルダ	Holder	1	1
N139		MF10A0689	ホルダ	Holder	3	3
N140		MN50E0742	フタクミタテ	Oil reservoir assy.	1	1
N141		M90903002	ヒラネジ	Screw 9/64(40) × 6.5	3	3
N142		MF10E2148	ヒモ	Oil wick φ2.5 × 65	2	2
N143		MF10E2148	ヒモ	Oil wick φ2.5 × 54.5	1	1
N144		MP40A5688	ハ イフ	Oil pipe φ3 × 0.5 × 380	1	1
N145	A	MQ40A0273	ガスケット	Gasket	1	1
N146		MN70A5780	ホルダ	Holder	2	2
N147		MP66E2688	ハ イフ ヒモクミタテ	Oil pipe wick assy.	1	1
N148		MP66E3688	ハ イフ ヒモクミタテ	Oil pipe wick assy.	1	1
N149		MQ60A2780	ホルダ	Holder	1	1
N153		MP66A0688	ハ イフ	Oil pipe φ3 × 1 × 430	1	1
N154		MQ60A0429	ササエイタ	Holding plate	1	1
N155		MN70A0689	ホルダ	Holder	1	1
N156		M91107002	ヒラネジ	Screw 11/64(40) × 5.5	8	8
N157		MP66E0740	カンユフエルトクミタテ	Felt assy.	1	1
N158		MP47E2148	ハ イフ ヒモクミタテ	Oil pipe wick assy.	1	1
N159		M90802003	マルヒラネジ	Screw 1/8(44) × 4.5	1	1
N160		MP66A1780	ホルダ	Oil wick holder	1	1
N161		MP47A0148	ヒモ	Oil wick φ2 × 450	1	1

P 付属品
ACCESSORIES



[P] 付属品
ACCESSORIES

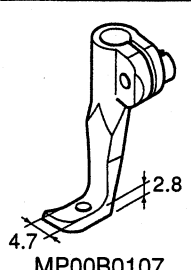
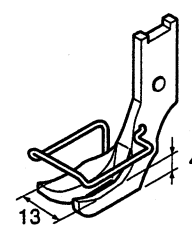
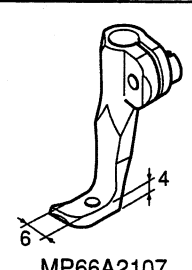
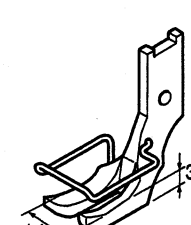
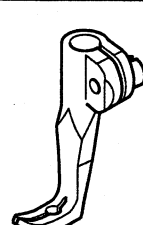
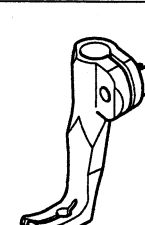
Fig. No.	変更 Mod.	部品コード Parts. No.	部品名	Description	使用個数 Amt. Req.	
					4650	4652
P102		ML75A0128	ミシンハリ DPX17-23	Needle DP×17-23	3	3
P103		MS01A1976	ロツカクホ [®] ウスパナ 4	Socket wrench 4	1	1
P104		MS02A2976	ロツカクホ [®] ウスパナ 3	Socket wrench 3	1	1
P105		MS02A1976	ロツカクホ [®] ウスパナ 2.5	Socket wrench 2.5	1	1
P106		MS02A0976	ロツカクホ [®] ウスパナ 2	Socket wrench 2	1	1
P108		MP60A0123	ホ [®] ビン	Bobbin	3	3
P109		M90511050	ミガ [®] キザ [®] ガ [®] ネ	Washer	4	4
P110		M90409041	マルモクネジ	Screw 4.5×20	6	6
P111		MN70A0419	ホ [®] ウシゴ [®] ム	Vibration preventing rubber	2	2
P112		MN70A1419	ホ [®] ウシゴ [®] ム	Vibration preventing rubber	2	2
P113		MN82A0180	イトアンナイ	Thread guide	1	1
P114		M90305037	Pナ [®] ネジ	Screw M3×6	1	1
P115		MF60A0137	ア [®] ラサシ	Oiler	1	1
P116		MF01A0565	カク [®] チヨウセイク	Adjusting plate for speed command disk	1	1
P117		MB02A0608	ネジ [®] マワシ(チュウ)	Screw driver (middle)	1	1
P118		MB02A1608	ネジ [®] マワシ(ショウ)	Screw driver (small)	1	1
P119		MN10A0172	イトオシキクミタテ	Thread a needle kit	1	1
P120		MP47E0193	イトタテ [®] イ	Cotton stand	1	1
P121		MN69E0190	イトマキシカケ	Bobbin winder	1	1
P122		M90883080	ゴ [®] ムセン	Rubber plug φ8.8	1	1
P124		M91066004	SW-PW フ [®] ラマイナ [®] ネジ	Screw M4×25	4	4
P128		MB20P1567	エアチューブ	Tube	1	1
P129		MP66A0366	キヤツフ	Connector cap	1	
P130		M90453050	ザ [®] ガ [®] ネ	Washer 4.3	1	1
P131		M91118004	ザ [®] ガ [®] ネットキ [®] フ [®] ラマイネジ	Screw 11/64(40)×7	6	6
P132		M91508004	フ [®] ラマイネジ	Screw 15/64(28)×8	2	2
P133		M91072004	SW-PWツキ Pナ [®] ネジ	Screw M4×14	1	1
P134		MP47A0366	コネクタカバー	Connector cap	1	
P135		K14S95024123	コネクタ	Connector 3P	1	
P136		K14S95024532	コネクタ	Connector 4P	1	
P137		MP66E0567	エアチューブ	Tube	2	
P138	A	MB60A0201	ケツツクハ [®] ント [®]	Cable tie	1	1
P139		MP66A0571	ロンク [®] エルボ [®] ユニオン	Connector	2	2
P140		MF01E0418	チヨウハ [®] ンセット	Hinge assy.	2	2
P141		M90701099	OP-S ジ [®] シヤク	Magnet block for reservoir	1	1
P142		MF00A0608	ネジ [®] マワシ(タ [®] イ)	Screw driver large	1	1
P151		M97001052	トクシユザ [®] ガ [®] ネ	Washer	1	1
P152		M92002002	ヒラネジ	Screw 5/16(28)×10	1	1
P153		MP66A0139	ア [®] ラソウ	Oil reservoir	1	1
P154		MF60A0734	ビ [®] ニールカバー	Vinyl cover	1	1
P155		MN70E0149	ア [®] ラカン	Oil can	1	1
P156		MN70A3740	フェルト	Felt	1	1
P157		MP47A0740	フェルト	Felt	1	1
P158		MP47A0567	エアチューブ	Urethane Tube		2
P901		MP70E0776	ベルトカバー [®] セット	Belt cover assy.	1	1
P901		MP70E1776	ベルトカバー [®] セット(国内用)	Belt cover assy. (For CE)	1	1
P902		MP66E0599	デ [®] ンジ [®] ベ [®] ンアセンブ [®] リ	Solenoid valve assy.	1	
P903		MB10H0963	レ [®] キ [®] ユ [®] レ [®] タ [®] クミ [®] タ [®] テ	Solenoid valve assy.	1	
P904		MP66E0963	レ [®] キ [®] ユ [®] レ [®] タ [®] テ [®] ンジ [®] ベ [®] ンクミ [®] タ [®] テ	Solenoid valve assy.	1	
P905		MP52E0599	デ [®] ンジ [®] ベ [®] ンアセンブ [®] リ	Solenoid valve assy.		1
P906		MP52E0963	レ [®] キ [®] ユ [®] レ [®] タ [®] クミ [®] タ [®] テ	Solenoid valve assy.		1
P907		MP52E1599	レ [®] キ [®] ユ [®] レ [®] タ [®] テ [®] ンジ [®] ベ [®] ンクミ [®] タ [®] テ	Solenoid valve assy.		1

索引 (Ⅲ) INDEX (Ⅲ)

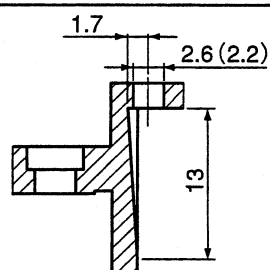
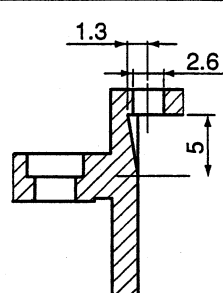
部品コード Parts. No.	ページ Page	Fig. No.	部品コード Parts. No.	ページ Page	Fig. No.	部品コード Parts. No.	ページ Page	Fig. No.	部品コード Parts. No.	ページ Page	Fig. No.
MP47A0767	P07	C117	MP47E0406	P25	M902	MP66A0107	P13	F132	MP66E0768	P07	C133
MP47A0780	P27	N115	MP47E0704	P13	F109	MP66A0139	P29	P153	MP66E0963	P29	P904
MP47A0794	P25	M101	MP47E0768	P07	C901	MP66A0148	P17	H146	MP66E1688	P27	N106
MP47A0797	P25	M102	MP47E0787	P11	E132	MP66A0228	P07	C111	MP66E2688	P27	N147
MP47A0841	P03	A112	MP47E1228	P11	E135	MP66A0237	P03	A120	MP66E3688	P27	N148
MP47A0886	P09	D112	MP47E1352	P13	F129	MP66A0267	P07	C138	MP67A0120	P19	J104
MP47A0910	P11	E124	MP47E2148	P27	N158	MP66A0345	P19	J101	MP67A0230	P07	C120
MP47A0965	P25	M104	MP52A0228	P15	G146	MP66A0366	P29	P129	MP67A0253	P07	C147
MP47A1148	P13	F113	MP52A0320	P15	G106	MP66A0411	P07	C108	MP67A0262	P07	C139
MP47A1228	P11	E123	MP52A0601	P15	G140	MP66A0422	P25	M153	MP67A0265	P07	C142
MP47A1252	P07	C145	MP52A0603	P15	G145	MP66A0434	P07	C155	MP67A0279	P17	H134
MP47A1359	P13	F118	MP52A0910	P15	G143	MP66A0450	P17	H103	MP67A0417	P09	D136
MP47A1422	P25	M118	MP52E0599	P29	P905	MP66A0454	P07	C152	MP67A0454	P13	F127
MP47A1454	P17	H149	MP52E0963	P29	P906	MP66A0470	P03	A133	MP67A0587	P09	D126
MP47A1476	P03	A122	MP52E1599	P29	P907	MP66A0477	P07	C159	MP67A0601	P25	M112
MP47A1484	P25	M105	MP60A0123	P19	J106	MP66A0491	P17	H142	MP67A0665	P09	D135
MP47A1572	P13	F107	MP60A0123	P29	P108	MP66A0559	P11	E122	MP67A0682	P25	M131
MP47A1601	P25	M109	MP60A0148	P09	D132	MP66A0571	P29	P139	MP67A0691	P03	A117
MP47A1688	P27	N121	MP60A0180	P03	A146	MP66A0572	P07	C110	MP67A0740	P09	D134
MP47A1797	P25	M103	MP60A0202	P03	A145	MP66A0601	P07	C156	MP67A0830	P03	A135
MP47A1910	P13	F131	MP60A0257	P27	N111	MP66A0603	P23	L146	MP67A0880	P03	A116
MP47A2148	P13	F124	MP60A0321	P15	G134	MP66A0660	P09	D101	MP67A0956	P09	D133
MP47A2567	P25	M149	MP60A0337	P27	N134	MP66A0688	P27	N153	MP67A1956	P09	D113
MP47A2572	P27	N113	MP60A0584	P03	A140	MP66A0690	P03	A102	MP67E0682	P25	M903
MP47A2601	P25	M139	MP60A0761	P15	G128	MP66A0691	P03	A101	MP69A0101	P3	A131
MP47A2688	P27	N120	MP60A0956	P15	G104	MP66A0738	P07	C146	MP69A0104	P17	H156
MP47A2750	P17	H117	MP60A1187	P05	B131	MP66A0750	P03	A119	MP69A0350	P23	L120
MP47A2910	P13	F114	MP60A1689	P27	N126	MP66A0780	P23	L112	MP69A0434	P15	G901
MP47A3148	P13	F117	MP60A2572	P03	A144	MP66A0833	P11	E106	MP69A0838	P21	K105
MP47A3454	P11	E117	MP60A2689	P27	N128	MP66A0881	P13	F115	MP69A0841	P15	G122
MP47A3601	P11	E131	MP60E0180	P03	A901	MP66A1228	P11	E127	MP70E0776	P29	P901
MP47A3750	P27	N131	MP60E0582	P09	D902	MP66A1572	P23	L129	MP70E1776	P29	P901
MP47A3910	P13	F121	MP60E0601	P27	N136	MP66A1601	P07	C154	MQ40A0273	P27	N145
MP47A4454	P13	F112	MP60E1635	P15	G131	MP66A1780	P27	N160	MQ40A0366	P25	M120
MP47A4601	P27	N108	MP61A0104	P17	H156	MP66A1880	P03	A118	MQ40A0567	P25	M108
MP47A4910	P07	C124	MP61A0192	P03	A124	MP66A2691	P03	A121	MQ40E0485	P25	M901
MP47A5454	P13	F123	MP61A0474	P03	A129	MP66E0451	P17	H101	MQ60A0429	P27	N154
MP47A5601	P05	B109	MP61A0729	P15	G111	MP66E0567	P29	P137	MQ60A2780	P27	N149
MP47A6601	P27	N102	MP61A0742	P03	A134	MP66E0599	P29	P902	MS01A1976	P29	P103
MP47E0193	P29	P120	MP61A0841	P15	G122	MP66E0666	P09	D901	MS02A0976	P29	P106
MP47E0210	P05	B901	MP61E0105	P07	C151	MP66E0688	P27	N105	MS02A1976	P29	P105
MP47E0228	P11	E115	MP61E0519	P23	L156	MP66E0740	P27	N157	MS02A2976	P29	P104
MP47E0352	P11	E105	MP66A0101	P03	A131	MP66E0746	P23	L110	MT60A0802	P05	B122

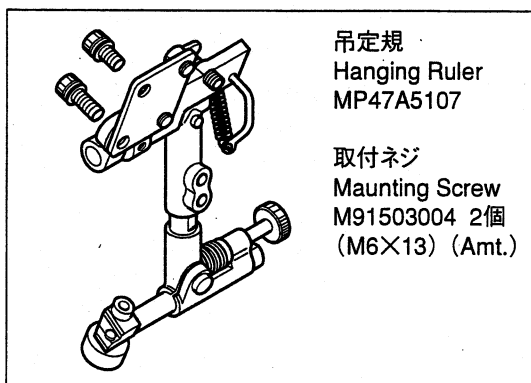
オプションパーツ Option parts

LU2-4650、4652オプションパーツ OPTION PARTS

内押え Presser Foot (inside)	外押え Presser Foot (outside)	内押え Presser Foot (inside)	外押え Presser Foot (outside)
 MP00B0107	 MP61E0105	 MP66A2107	 MP66E0106
 MP66A0107		 MP66A4107	

LU2-4650オプションパーツ OPTION PARTS

部品名	Description	部品コード Parts. No.	針穴寸法 Needle hole	針受け寸法 Dimension
送り	Feed Dog	MP61A0104	3.8×2.6	
送り	Feed Dog	MP41B0104	4.5×2.6	
送り	Feed Dog	MP41B1104	3.2×2.2	
送り	Feed Dog	MP61A1104	3.8×2.6	



三菱電機株式会社

お問い合わせは下記へどうぞ

FAシステム事業本部 機器計画部 駆動機器グループ 〒100-8310 東京都千代田区丸の内 2-7-3 (東京ビル)

代表電話番号 (03)3218-6631 代表FAX番号 (03)3218-6823

MITSUBISHI ELECTRIC CORPORATION

FACTORY AUTOMATION SYSTEM GROUP

Tokyo 100-8310, Japan

Fax : +81-3-3218-6821