

MITSUBISHI

三菱工業用ミシン部品カタログ

Industrial Sewing Machine Parts Catalog

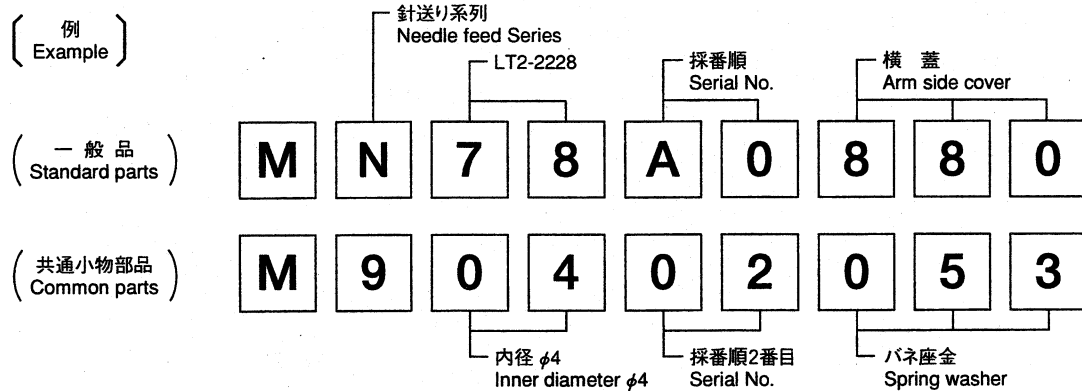
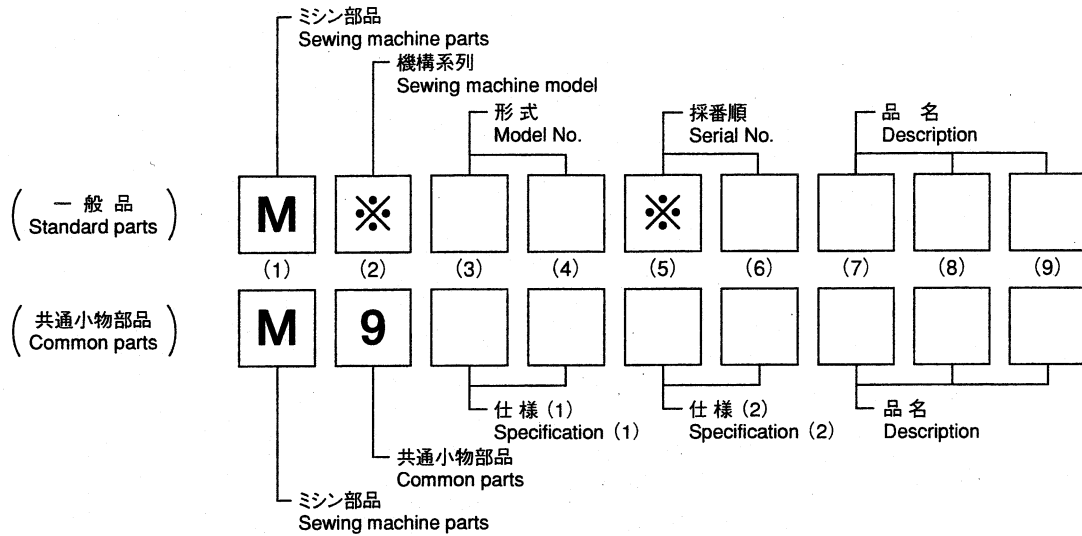
Model LT2-2228-MOB
LT2-2228-BOB

目次	CONTENTS	Page
① 本体部分	Body & it's accessories	2
② 上糸調節器部分	Thread tension regulator mechanism	4
③ 上軸・押え・ひざ上げ機構	Upper shaft & presser foot mechanism	6
④ 天秤・針棒揺動機構	Thread take-up lever & needle bar rock motion mechanism	8
⑤ 縫目加減機構	Stitch regulator mechanism	10
⑥ 下軸・送り機構	Lower shaft & feed rock shaft mechanism	12
⑦ カマ台機構	Hook saddle mechanism	14
⑧ 給油機構	Oil lubrication mechanism	16
⑨ 付属品	Accessories	18
⑩ ゲージ部品表	Gauge parts	20

ミシン用部品コードの採番基準

MITSUBISHI SPARE PARTS No. Designation system

注: ※欄には英文字 (A,B,...X,Y,Z) が入る。
Remarks: Alphabet (A,B,...X,Y,Z) should be taken at
※ mark.



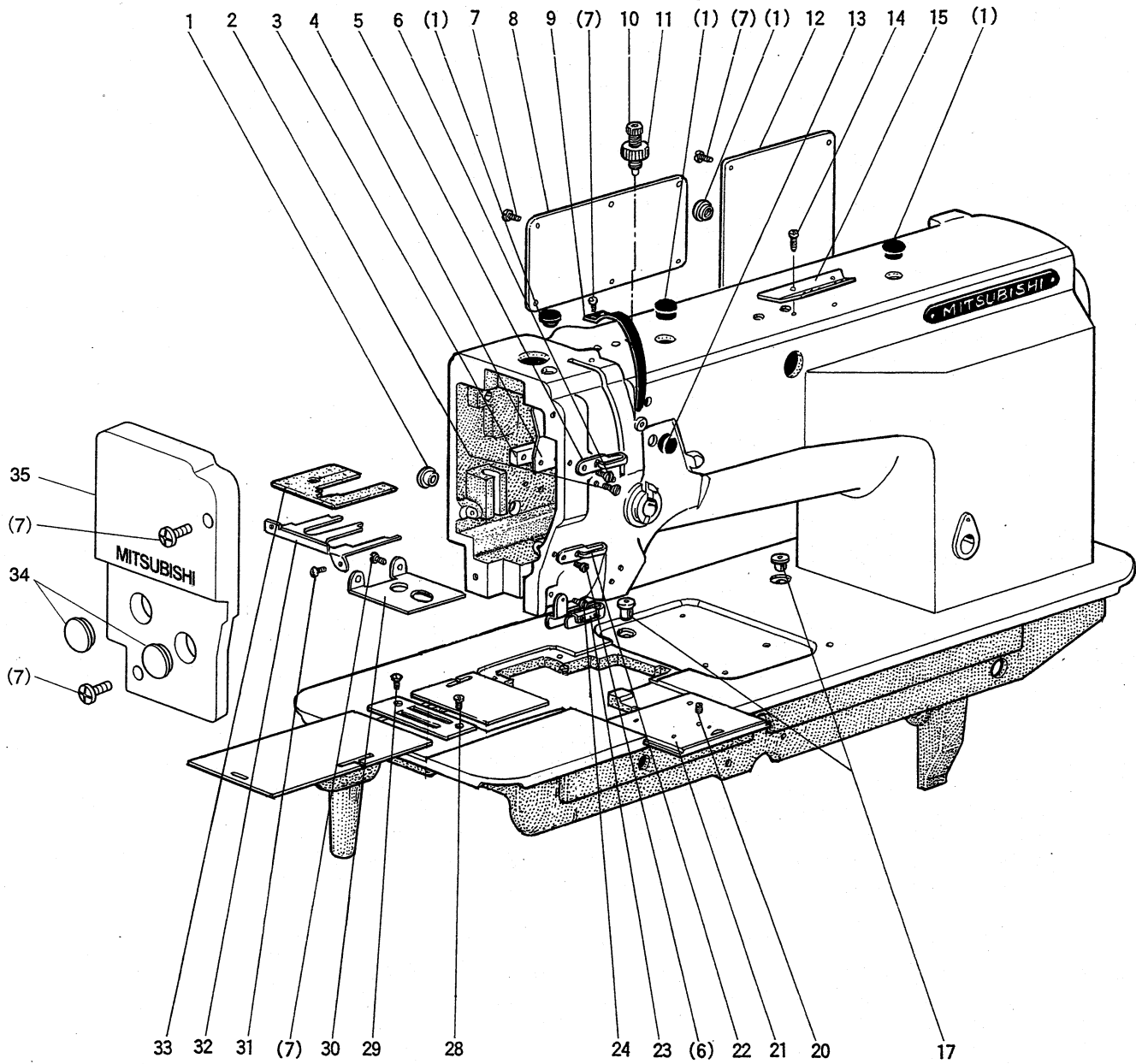
注: 一般品についての機種形名は、その部品が最初に使用された機種形名を示します。従って長期に亘る場合は、機種
の改廃が行われるため、当初の機種以外の機種で使用されている場合があります。
Sewing machine Models, of Standard Parts are indicated model of these parts are registered firstly. Parts
are used for not only the indicated model, but also another models, in reason of New development,
improvement after.

パーツカタログご利用に際して Information on use of the parts catalog

- 補用部品ご注文の際は、部品コードでご注文下さい。また、このパーツブックの管理番号と発行年月(表紙右下、例えば、P-235 200410)モデル機械番号を、合わせてご連絡頂ければ幸いです。
- 一部の部品について、改良のため予告なしに変更になる場合がありますのでご了承ください。
- このパーツカタログは2004年10月のデータにもとづいて作成されたものです。
- 部品コード欄が、—となっている部品は、補給いたしません。ただし組コードが記載されているものは、組部品として補給いたしますので、組コードでご注文ください。
- 使用個数欄の英数字組合せ文字は、このモデル番号のサブ機械番号を示しています。
- 尚、本パーツブックの記載内容にお気付きの点がありましたら、お知らせ頂ければ幸いです。

- When ordering any spare part, please specify its part code. In addition, please specify the management number and issued date of this parts catalog (e. g. P-235 200410 indicated at bottom right of the front cover) and the machine model number.
- Some parts are subject to change due to modification without notice.
- This parts catalog is based the data as of Oct. 2004.
- Any part marked-in the part code column will not be supplied. When a part has its assembly code, please specify the assembly code because that part is supplied as an assembly part.
- Alphanumerical characters indicated in the required quantity column indicate the sub machine number of this model number.
- Please write to us if you have any question on this parts catalog.

① 本体部分
 BODY AND IT'S ACCESSORIES



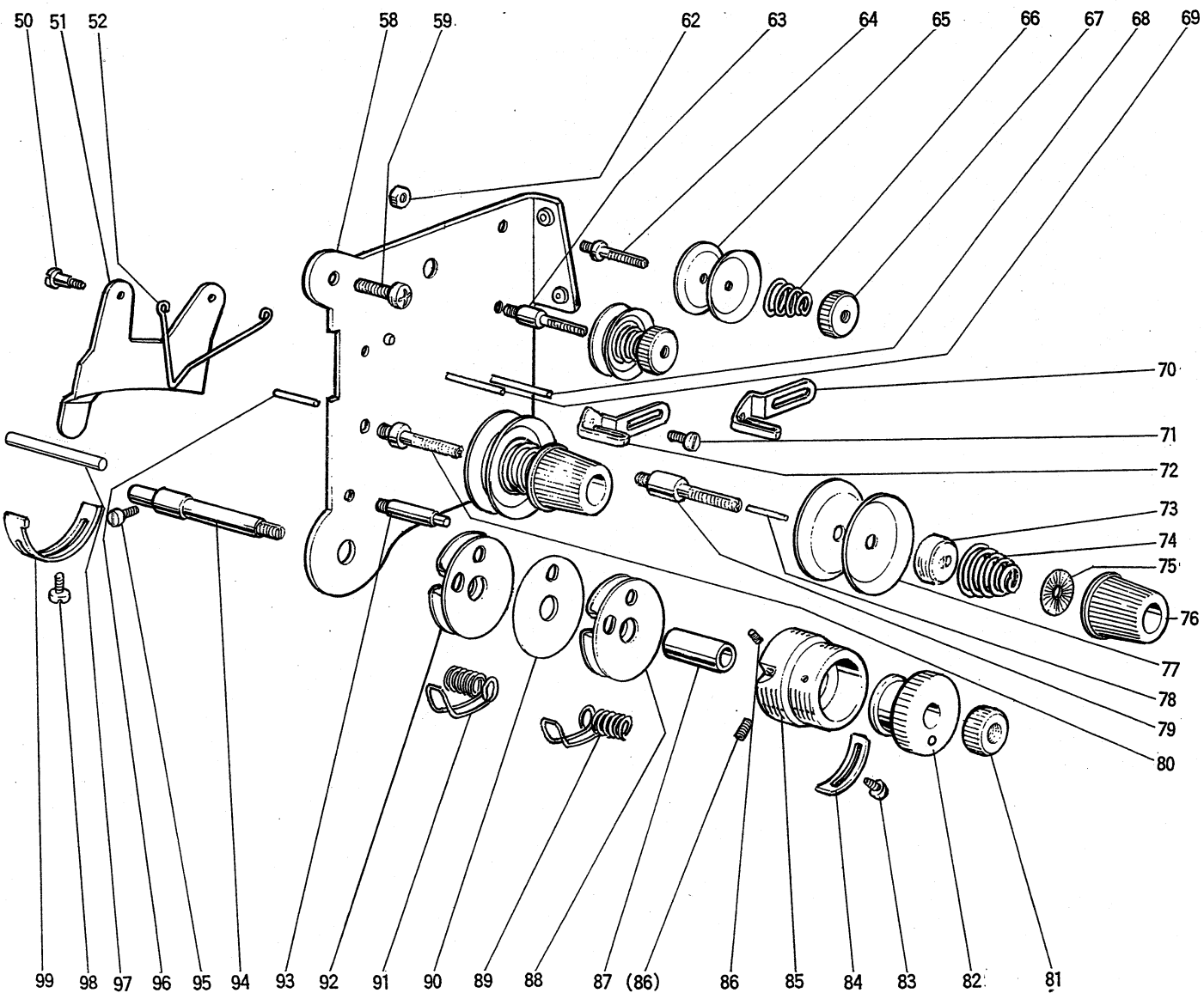
① 本体部分 BODY AND IT'S ACCESSORIES

Fig. No.	部品コード Part. No.	部 品 名	Description	使用個数 Amt. Req.		資材コード Ref. No.	
				LT2-2228			
				MB	BB		
1	M9 1304 080	ゴムセネン	φ13.....	Rubber plug φ13	5	5	
2	M9 1201 011	丸皿ネジ	³ / ₁₆ (28)×11.....	Screw ³ / ₁₆ (28)×11	2	2	
3	MN 10A0 476	スベサ	Spacer.....	1	1	
4	MN 10A0 131	油系受ケ	Oil guard plate	1	1	
5	MN 70A0 181	系案内	Thread guide.....	1	1	
6	M9 0904 011	丸皿ネジ	⁹ / ₆₄ (40)×6.5	Screw ⁹ / ₆₄ (40)×6.5	2	2	
7	M9 1106 004	ブラマイネ	¹¹ / ₆₄ (40)×8	Screw ¹¹ / ₆₄ (40)×8	15	15	
8	MN 70A0 880	横蓋	Side cover	1	1	
9	MN 70A0 584	天ピンカバー	Thread take-up cover	1	1	
10	M9 7003 035	ソマミネジ	M10×39.....	Thumb screw M10×39.....	1	1	
11	M9 2512 045	トクシュナット	M10.....	Special nut M10	1	1	
12	MN 70A0 237	裏蓋	Rear cover	1	1	
13	M9 1305 080	ゴムセネン	φ13.....	Rubber plug φ13	1	1	
14	M9 1116 002	平ネジ	¹¹ / ₆₄ (40)×8	Screw ¹¹ / ₆₄ (40)×8	2	2	
15	MN 40A0 180	系案内	Thread guide.....	1	1	
17	MN 10A4 742	系案蓋	(オイルカップ).....	Cap.....	2	2	
20	M9 1301 001	止メネジ	¹³ / ₆₄ (32)×4.8	Screw ¹³ / ₆₄ (32)×4.8	1	1	
21	MN 78A0472	スベリ板前	(組).....	Slide plate (complete)	1	1	
22	MN 70A1 181	系案内	Thread guide.....	1	1	
23	MN 70E0 181	系案内	(組).....	Thread guide (complete)...	1	1	
24	M9 0920 002	平ネジ	⁹ / ₆₄ (40)×6.5	Screw ⁹ / ₆₄ (40)×6.5	1	1	
28	M9 1106 011	丸皿ネジ	¹¹ / ₆₄ (40)×8	Screw ¹¹ / ₆₄ (40)×8	1	1	
29	M9 0952 003	丸皿ネジ	⁹ / ₆₄ (36)×6.5	Screw ⁹ / ₆₄ (36)×6.5	1	1	
30	MN 70A0 339	カバー	Cover	1	1	
31	M9 0910 003	丸皿ネジ	⁹ / ₆₄ (40)×7	Screw ⁹ / ₆₄ (40)×7	2	2	
32	MN 70A0 131	油系受ケ	Oil guard plate	1	1	
33	MN 70A0 740	フエルトン	Felt	1	1	
34	M9 1910 080	ゴムセネン	φ19	Rubber plug φ19	2	2	
35	MN 78A0830	系案蓋	Face plate.....	1	1	

2 上糸調節器部分

THREAD TENSION REGULATOR MECHANISM

901

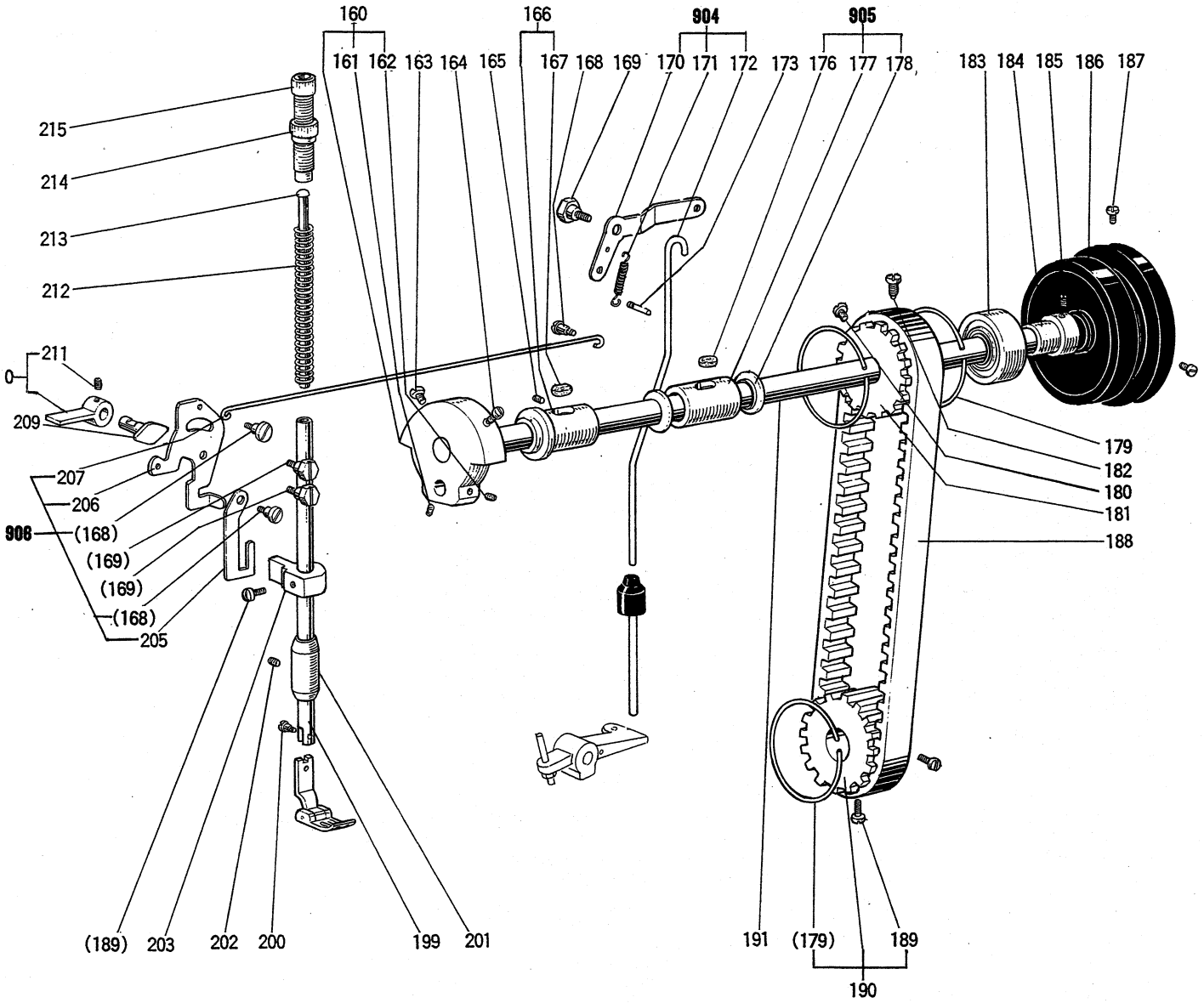


② 上糸調節器部分 THREAD TENSION REGULATOR MECHANISM

Fig. No.	部品コード Part. No.	部 品 名	Description	使用個数 Amt. Req.		資材コード Ref. No.	
				LT2-2228			
				MOB	BOB		
901	MN 70E0 210	上糸調節器組 (国内のみ).....	Thread tension regulator complete...	1			
	MN 69E0 210	上糸調節器組 (国内のみ).....	Thread tension regulator complete...		1		
50	M9 0902 015	平ネジ段付	$9/64(40) \times 3$	Screw $9/64(40) \times 3$	2	2	
51	MN 50E0 220	糸ユルメ	Tension releasing plate.....	1	1	
52	MN 10A0 851	センサイクバネ	Tension releasing spring.....	1	1	
58	MN 70A0 601	取付板	Mounting plate.....	1	1	
59	M9 1106 004	ブラマイネジ	$11/64(40) \times 8$	Screw $11/64(40) \times 8$	2	2	
62	M9 1105 045	ナット	$11/64(40)$	Nut $11/64(40)$	2	2	
63	MN 70A1 553	調子棒	Thread tension stud.....	1	1	
64	MN 70A0 553	調子棒	Thread tension stud.....	1	1	
65	MF 10A1 555	調子皿	Thread tension disc.....	4	4	
66	MN 70A0 245	エンスイバネ	Spring.....	2	2	
67	M9 1101 046	ツマミナット	$11/64(40)$	Thumb nut $11/64(40)$	2	2	
68	M9 7007 060	ピン	Pin.....	1	1	
69	M9 0205 060	ピン	Pin.....	1	1	
70	MN 69A0 181	糸案内	Thread guide.....		1	
71	M9 0909 003	丸平ネジ	$9/64(40) \times 6$	Screw $9/64(40) \times 6$	1	1	
72	MN 70A2 181	糸案内	Thread guide.....		1	
73	MM11A0 556	調子皿押工	Thread tension releasing disc.....	2	2	
74	MN 10A3 245	エンスイバネ	Spring.....	1		
	MN 52A1 245	エンスイバネ	Spring.....		1	
75	MT 60A0 802	回り止メ	Thumb nut revolution stopper.....	2	2	
76	M9 1610 046	ツマミナット	$1/4(40)$	Thumb nut $1/4(40)$	2	2	
77	MF 10A0 555	調子皿	Thread tension disc.....	4	4	
78	M9 7008 060	ピン	Pin.....	1	1	
79	MN 70A3 553	調子棒	Thread tension stud.....	1	1	
80	MN 70A2 553	調子棒	Thread tension stud.....	1	1	
81	M9 1611 046	ツマミナット	$1/4(40)$	Thumb nut $1/4(40)$	1	1	
82	MN 70A0 573	ツマミ	Take-up spring guide.....	1	1	
83	M9 0915 003	丸平ネジ	$9/64(40) \times 6$	Screw $9/64(40) \times 6$	1	1	
84	MN 70A0 477	ストップバネ	Stopper.....	1	1	
85	MN 70A0 154	アンナイガネ	Thread tension post.....	1	1	
86	M9 0802 001	止メネジ	$1/8(44) \times 3.9$	Screw $1/8(44) \times 3.9$	2	2	
87	MN 70A0 750	ブッシュ	Bush.....	1	1	
88	MN 70E1 175	板組	Plate complete.....	1	1	
89	MN 70A1 187	糸取りバネ	Thread take-up spring.....	1	1	
90	MN 70A0 308	板	Plate.....	1	1	
91	MN 70A0 187	糸取りバネ	Thread take-up spring.....	1	1	
92	MN 70E0 175	板組	Plate complete.....	1	1	
93	M9 0928 015	段付ネジ	$9/64(40) \times 2.9$	Screw $9/64(40) \times 2.9$	1	1	
94	MN 70A0 554	調子軸	Thread tension stud.....	1	1	
95	M9 0910 003	丸平ネジ	$9/64(40) \times 7$	Screw $9/64(40) \times 7$	1	1	
96	M9 7009 060	ピン	Pin.....	1	1	
97	M9 7010 060	糸ユルメピン	Tension releasing pin.....	1	1	
98	M9 0906 002	丸平ネジ	$9/64(40) \times 4.5$	Screw $9/64(40) \times 4.5$	1	1	
99	MN 10A0 477	ストップバネ	Stopper.....	1	1	

③ 上軸・押え・ひざ上げ機構

UPPER SHAFT & PRESSER FOOT MECHANISM



③ 上軸・押え・ひざ上げ機構

UPPER SHAFT & PRESSER FOOT MECHANISM

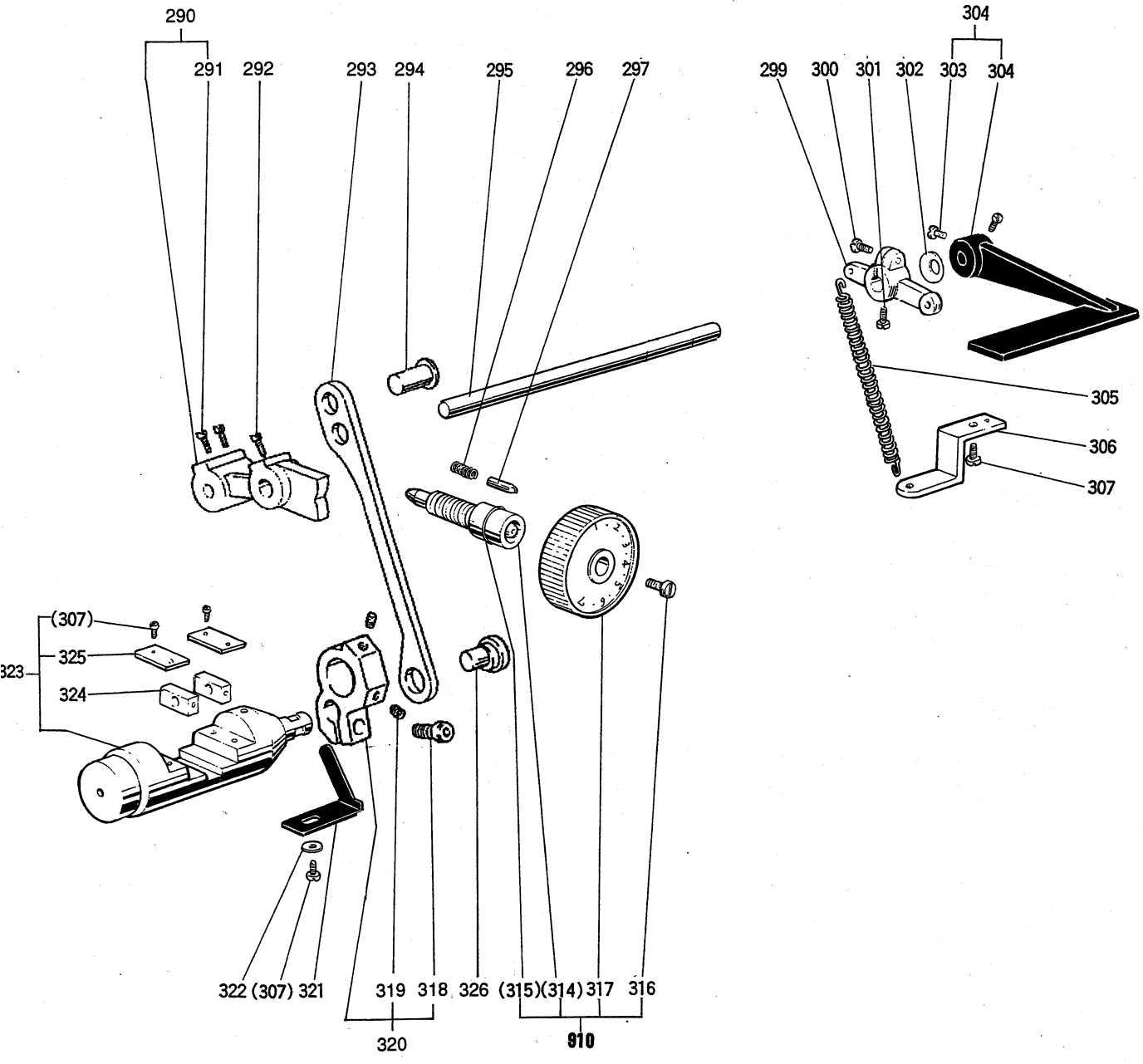
Fig. No.	部品コード Part No.	部 品 名	Description	使用個数 Amt. Req.		資材コード Ref. No.	
				LT2-2228			
				MOB	BOB		
160	ML 65B0 383	ク ラ ン ク (組) Crank (complete)	1			
	MN 42A0 383	ク ラ ン ク (組) Crank (complete)		1		
161	M9 1602 001	止 メ ネ ジ 1/4(40)×4 Screw 1/4(40)×4	1	1		
162	M9 1606 001	止 メ ネ ジ 1/4(40)×6 Screw 1/4(40)×6	1	1		
163	M9 1801 002	平 ネ ジ 9/32(28)×13 Screw 9/32(28)×13	1	1		
164	M9 1802 006	平 ネ ジ 棒 先 9/32(28)×14 Screw 9/32(28)×14	1	1		
165	M9 1516 001	止 メ ネ ジ 15/64(28)×14 Screw 15/64(28)×14	1	1		
166	MN 70A0 232	上 軸 メ タ ル 左(組) Arm shaft bushing left (complete)	1	1		
167	MN 10A6 740	フ エ ル ト Felt	1	1		
168	M9 1219 015	平 ネ ジ 段 付 3/16(28)×3.5 Screw 3/16(28)×3.5	3	3		
169	M9 1503 031	ボ ル ト 15/64(28)×6.7 Bolt 15/64(28)×6.7	3	3		
904	MN 70E0 252	押エ上ゲレバー右 (組) Knee lifter lever right (complete)	1	1		
170	MN 70A0 252	押エ上ゲレバー (右) Knee lifter lever (right)	1	1		
171	MN 70A0 572	ツル巻キバネ Spring	1	1		
172	MN 70A0 511	操作棒 Knee lifter connecting rod	1	1		
173	M9 5004 067	溝付ピン (BX形) φ5×28 Pin φ5×28	1	1		
905	MN 78A0 234	上軸メタル中 (組) Arm shaft bushing middle (complete)	1			
176	—————	フエルト Felt	1			
177	—————	上軸メタル中 Arm shaft bushing (middle)	1			
178	—————	オイルシール Oil seal	2			
179	MN 10A1 851	センサイクバネ Spring flange	3	3		
180	M9 1516 002	平ネジ 15/64(28)×8.5 Screw 15/64(28)×8.5	1	1		
181	MN 40A0 767	歯形ベルト車 (上) Pulley (upper)	1	1		
182	M9 1501 007	丸平ネジ棒先 15/64(28)×14.5 Screw 15/64(28)×14.5	1	1		
183	MN 70A0 456	軸受け Ball bearing	1	1		
184	MN 40A1 750	ブッシュ Bushing	1	1		
185	M9 1516 002	平ネジ 15/64(28)×8.5 Screw 15/64(28)×8.5	2	2		
186	MN 78A0 682	プーリ Pulley	1	1		
187	M9 1502 002	平ネジ 15/64(28)×12 Screw 15/64(28)×12	2	2		
188	MN 10A0 523	歯形ベルト Cog belt	1	1		
189	M9 1515 002	平ネジ 15/64(28)×10 Screw 15/64(28)×10	3	3		
190	MN 70A0 768	歯形ベルト車 組(下) Pulley complete (lower)	1	1		
191	MN 78A0 230	上軸 Arm shaft	1	1		
199	MN 70A0 262	押し棒 Presser bar	1	1		
200	M9 0851 015	平ネジ段付 1/8(44)×4 Screw 1/8(44)×4	1	1		
201	MF 00A0 267	押し棒メタル Bushing	1	1		
202	M9 1513 001	止メネジ 15/64(28)×10 Screw 15/64(28)×10	1	1		
203	MN 70A0 265	押し棒ダキ Presser bar guide bracket	1	1		
906	MN 70E1 252	押エ上ゲレバー左 (組) Knee lifter lever left (complete)	1	1		
205	MN 70A0 510	操作板 Operation plate	1	1		
206	MN 70A1 252	押エ上ゲレバー左 Knee lifter lever left	1	1		
207	MN 70A0 738	押し棒 Knee lifter rod	1	1		
209	MN 70A0 253	押し上ゲカム Presser bar lifting cam	1	1		
210	MN 70A2 252	押し上ゲ (組) Presser bar lifter (complete)	1	1		
211	M9 1109 001	止メネジ 11/64(40)×6.6 Screw 11/64(40)×6.6	2	2		
212	MF 12E0 259	ツル巻キバネ Spring	1	1		
213	MF 20A0 703	案内棒 Presser spring guide	1	1		
214	M9 3202 047	特殊ナット 1/2(28) Special nut 1/2(28)	1	1		
215	M9 3202 045	ツマミネジ 1/2(28)×49 Thumb nut 1/2(28)×49	1	1		

4 天秤・針棒揺動機構

THREAD TAKE-UP LEVER & NEEDLE BAR
ROCK MOTION MECHANISM

Fig. No.	部品コード Part No.	部 品 名	Description	使用個数 Amt. Req.		資材コード Ref. No.	
				LT2-2228			
				MOB	SB		
230	MF 10E2 148	ヒ モ	φ2.5×240..... Oil wick φ2.5×240.....	1	1		
231	MN 70A0 587	天 ビン 支 エ 軸 Thread take-up guide bracket pin....	1	1		
907	MN 70E0 582	天ビン・スベリガネ (組)..... Thread take-up lever & link (complete)....	1			
	MN 69E0 582	天ビン・スベリガネ (組)..... Thread take-up lever & link (complete)....		1		
232	_____	天 ビン Thread take-up lever.....	1			
	_____	天 ビン Thread take-up lever.....	1	1		
233	_____	スベリガネ Thread take-up link.....	1	1		
	_____	スベリガネ Thread take-up link.....	1	1		
234	MN 10A0 500	平 セ Plug.....	1	1		
235	M9 1502 002	平 ネ	15/64(28)×12..... Screw 15/64(28)×12.....	3	3		
236	MN 70A0 387	針 棒 ク ラ ン ク 軸 Needle bar crank pin.....	1	1		
237	MF 10E3 148	針 ヒ	φ3.0×25..... Oil wick φ3.0×25.....	1	1		
238	M9 1606 001	止 メ	11/64(40)×6..... Screw 11/64(40)×6.....	1	1		
239	MN 70A0 352	カ ラ	(組)..... Coller (complete).....	1	1		
240	M9 1506 001	止 メ	15/64(28)×7..... Screw 15/64(28)×7.....	1	1		
241	MN 40A0 669	針 棒 揺 動 軸 Needle bar rock shaft bushing..	2	2		
242	MN 70A0 668	針 棒 揺 動 軸 Needle bar rock shaft.....	1	1		
243	M9 1603 003	丸 平	1/4(24)×16..... Screw 1/4(24)×16.....	1	1		
244	MN 40A1 672	針 棒 揺 動 Needle bar rock shaft crank.....	1	1		
245	MF 10E2 148	針 ヒ	φ2.5×85..... Oil wick φ2.5×85.....	1	1		
246	M9 2001 015	平 ネ	5/16(24)×26..... Screw 5/16(24)×26.....	1	1		
247	MN 40A0 956	レ ン セ ッ カ Link.....	1	1		
248	M9 2002 045	ナ ッ	5/16(24)..... Nut 5/16(24).....	1	1		
249	MN 50A0 740	フ エ ル Felt.....	1	1		
250	M9 0805 002	平 バ	1/8(44)×4.5..... Screw 1/8(44)×4.5.....	2	2		
251	M9 0301 053	ネ	3..... Spring washer 3.....	4	4		
252	MN 10A6 689	ホ ネ Holder.....	1	1		
253	MV 01A0 128	ミ シ	DPX5 #14..... Needle DPX5 #14.....	2			
	MN 10A1 128	ミ シ	DPX5 #18..... Needle DPX5 #18.....		2		
254	M9 0935 003	丸 平	9/64(40)×4..... Screw 9/64(40)×4.....	2	2		
908	MN 70E0 666	支 針	(組)..... Needle bar rock frame (complete) ..	1	1		
255	MN 10A0 660	支 針 Needle bar.....	1	1		
256	_____	支 針 Needle bar rock frame.....	1	1		
257	_____	ス Spacer.....	2	2		
258	M9 0604 011	丸 皿	3/32 (56)×4..... Screw 3/32 (56)×4.....	4	4		
259	M9 0905 002	平 皿	9/64 (40)×8.5..... Screw 9/64 (40)×8.5.....	1	1		
260	_____	針 棒 Needle bar connecting stud.....	1	1		
261	M9 3003 050	座 Washer.....	1	1		
262	MN 10A0 740	フ エ Felt.....	1	1		
263	_____	角 Square block.....	1	1		
264	_____	レ ン セ ッ カ Needle bar connecting link.....	1	1		
265	MN 10A5 689	ホ Holder.....	1	1		
266	M9 0803 002	平 ネ	1/8(44)×3.5..... Screw 1/8(44)×3.5.....	2	2		
267	MN 40A1 740	フ Felt.....	1	1		
268	M9 1513 001	止 メ	15/64(28)×10..... Screw 15/64(28)×10.....	1	1		
269	MF 10E3 148	ヒ	φ3×25..... Oil wick φ3×25.....	1	1		
270	MN 70E0 148	ヒ	φ2.5×90..... Oil wick φ2.5×90.....	1			
271	MN 70A0 500	セ Plug.....	1			
272	M9 0401 061	テ	φ4×23×1/50..... Pin φ4×23×1/50.....	1	1		

5 縫目加減機構
 STITCH REGULATOR MECHANISM



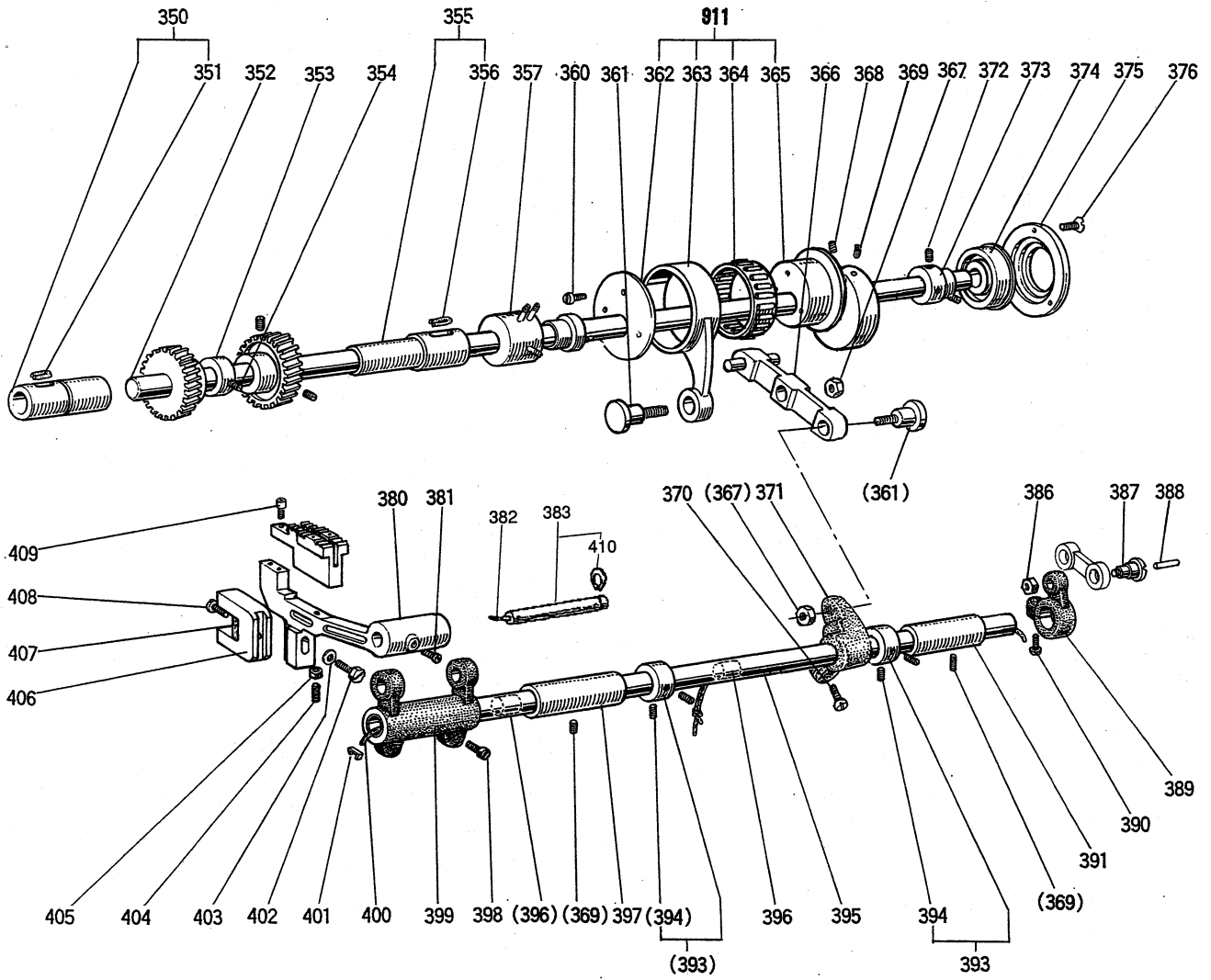
5 縫目加減機構

STITCH REGULATOR MECHANISM

Fig. No.	部品コード Part. No.	部 品 名	Description	使用個数 Amt. Req.		資材コード Ref. No.	
				LT2-2228			
				MOB	BOB		
290	MN 70A0 291	送り調節カム (組)	Feed regulator (complete)	1	1		
291	M9 1516 002	平ネジ	$15/64(28) \times 8.5$ Screw $15/64(28) \times 8.5$	2	2		
292	M9 1505 007	丸平ネジ棒先	$15/64(28) \times 12$ Screw $15/64(28) \times 12$	1	1		
293	MP 60A0956	連接桿	Connecting link	1	1		
294	M9 0904 060	ピン	Pin	1	1		
295	MN 70A0 320	返し縫イ軸上	Reverse stitch shaft (upper)	1	1		
296	MF 10A2 572	ツル巻キバネ	Spring	1	1		
297	MF 80A0 852	ピン	Pin	1	1		
299	MN 40A0 228	腕	Arm	1	1		
300	M9 0508 003	丸平ネジ	$15/64(28) \times 16.5$ Screw $15/64(28) \times 16.5$	1	1		
301	M9 1102 002	平ネジ	$11/64(40) \times 8.5$ Screw $11/64(40) \times 8.5$	1	1		
302	M9 5003 053	バネ座金	Spring washer	1	1		
303	M9 1516 002	平ネジ	$15/64(28) \times 8.5$ Screw $15/64(28) \times 8.5$	2	2		
304	MN 70A0 632	縫目加減レバー (組)	Reverse sewing lever (complete)	1	1		
305	MN 78A0572	ツル巻キバネ	Spring	1	1		
306	MN 40A0 154	案内板	Bracket for spring	1	1		
307	M9 1106 004	ブラマイネジ	$11/64(40) \times 8$ Screw $11/64(40) \times 8$	6	6		
314	MF 60A1 640	送り調節ネジ	Screw bar	1	1		
315	M9 1000 085	Oリング	O-ring $\phi 10$	1	1		
910	MN 70E0 640	送り調節ネジ組立	Screw bar complete	1			
	MN 69E0 640	送り調節ネジ組立	Screw bar complete		1		
316	M9 1209 002	平ネジ	$3/16(28) \times 8$ Screw $3/16(28) \times 8$	1	1		
317	MN 70A0 631	ダイヤル	Dial	1			
	MN 69A0 631	ダイヤル	Dial		1		
318	M9 5014 021	六角穴付ボルト	Socket bolt M5 \times 14	1	1		
319	M9 5008 020	六角穴付止メネジ	Screw M5 \times 6	2	2		
320	MP 60E1635	縫目加減腕下(組)	Stitch regulating crank lower (complete) ..	1	1		
321	MN 70A0 257	返し台押工板	Holding plate of reverse bar	1	1		
322	M9 3002 050	座金	Washer	1	1		
323	MN 70A0 321	返し台 (組)	Reverse bar (complete)	1	1		
324	MN 70A0 325	角駒	Square block	2	2		
325	MN 70A1 154	案内板	Guide plate	2	2		
326	MP 60A0761	偏心軸	Eccentric shaft	1	1		

⑥ 下軸・送り機構

LOWER SHAFT & FEED ROCK SHAFT MECHANISM

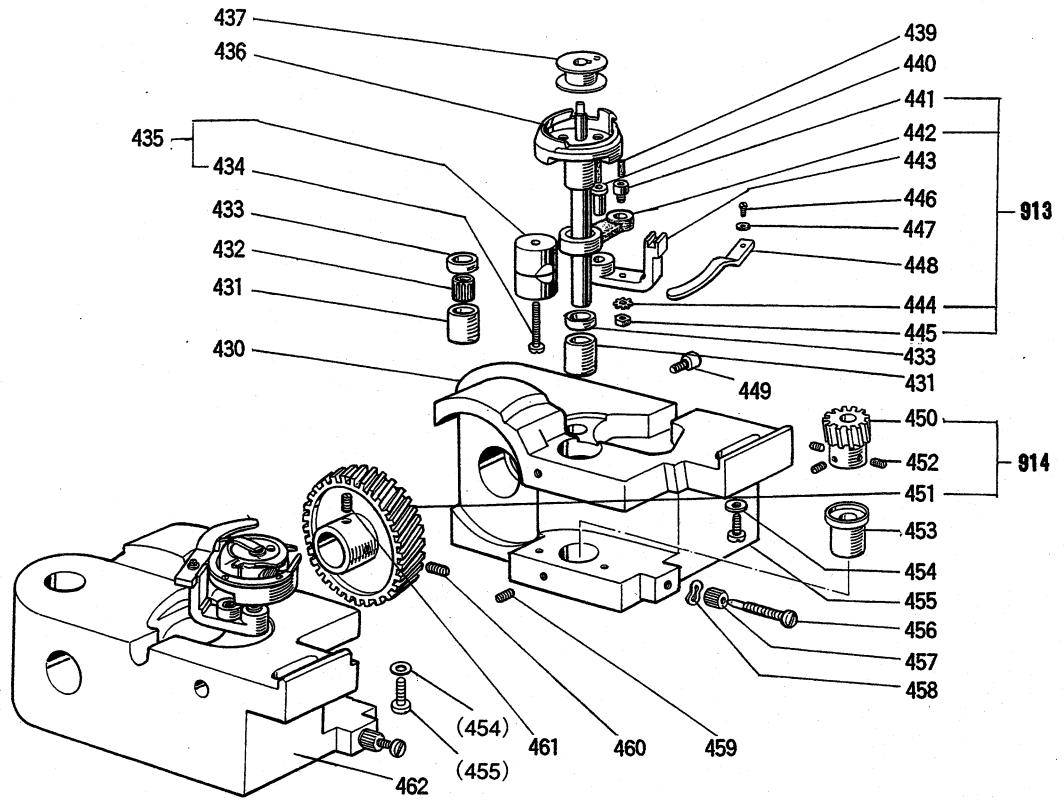


⑥ 下軸・送り機構

LOWER SHAFT & FEED ROCK SHAFT MECHANISM

Fig. No.	部品コード Part No.	部 品 名	Description	使用個数 Amt. Req.		資材コード Ref. No.	
				LT2-2228			
				MOB	BOB		
350	MN 70A0 451	下 軸 メ タ ル	左(組)..... Lower shaft bushing left (complete).....	1	1		
351	MN 70E1 148	下 ヒ	モ $\phi 2 \times 45$ Oil wick $\phi 2 \times 45$	1	1		
352	MN 70A0 450	下 軸 Lower shaft.....	1	1		
353	MN 70A0 760	偏 心 輪 Feed lifting cam.....	1	1		
354	M9 1603 001	メ ネ ジ 棒	$1/4(40) \times 5$ Screw $1/4(40) \times 5$	1	1		
355	MN 70A0 452	下 ヒ 軸	右(組)..... Lower shaft bushing right (complete).....	1	1		
356	MN 70E1 148	下 ヒ	モ $\phi 2 \times 85$ Oil wick $\phi 2 \times 85$	1	1		
357	MN 70E0 453	下 軸 メ タ ル	中(組)..... Lower shaft bushing middle (complete).....	1	1		
911	MN 70E0 290	水平送りカムロッド	(組)..... Level feed connecting rod (complete) ..	1			
	MN 69E0 290	水平送りカムロッド	(組)..... Level feed connecting rod (complete) ..		1		
360	M9 1109 002	平 ネ ジ	$11/64(40) \times 7$ Screw $11/64(40) \times 7$	3	3		
361	M9 1685 015	平 ネ ジ 段	$1/4(24) \times 13$ Screw $1/4(24) \times 13$	2	2		
362		座	付 金 輪	1	1		
363		送 リ	口 ッ ド	1	1		
364		軸	受	1	1		
365		水 平 送 リ	カ ム	1			
		水 平 送 リ	カ ム		1		
366	MN 70E0 956	連 接	桿 (組)..... Link (complete).....	1	1		
367	M9 1601 045	ナ ッ ト	$1/4(24)$ Nut $1/4(24)$	2	2		
368	M9 1513 001	止 メ ネ ジ	$15/64(28) \times 10$ Screw $15/64(28) \times 10$	1	1		
369	M9 1516 001	止 メ ネ ジ	$15/64(28) \times 14$ Screw $15/64(28) \times 14$	3	3		
370	M9 1506 002	平 送 リ	ネ ジ $15/64(28) \times 14$ Screw $15/64(28) \times 14$	1	1		
371	MN 70A0 273	腕	(中)..... Connecting rod crank (middle).....	1	1		
372	M9 1606 001	止 メ ネ ジ	$1/4(40) \times 6$ Screw $1/4(40) \times 6$	2	2		
373	MN 70A1 750	ブ ッ シ Bushing.....	1	1		
374	MN 70A2 456	軸 受 Ball bearing.....	1	1		
375	MN 70A0 771	軸 押 板 Bearing holder.....	1	1		
376	M9 0902 011	丸 皿	ネ ジ $9/64(40) \times 7$ Screw $9/64(40) \times 7$	3	3		
380	MN 70A0 281	送 リ	台 Feed bar.....	1	1		
381	M9 1102 002	平 ネ ジ	$11/64(40) \times 8.5$ Screw $11/64(40) \times 8.5$	1	1		
382	MN 70E0 148	下 ヒ	モ $\phi 2.5 \times 150$ Oil wick $\phi 2.5 \times 150$	1	1		
383	MP 47A1 454	軸	(組)..... Feed bar shaft.....	1	1		
386	M9 2001 045	ナ ッ ト	$5/16(24)$ Nut $5/16(24)$	1	1		
387	M9 2001 015	平 ネ ジ 段	付 付 $5/16(24) \times 6$ Screw $5/16(24) \times 6$	1	1		
388	MF 10E2 148	下 ヒ	モ $\phi 2.5 \times 85$ Oil wick $\phi 2.5 \times 85$	1	1		
389	MN 40A0 279	水 平 送 リ	腕 (右)..... Feed rock shaft crank (right).....	1	1		
390	M9 1603 003	丸 平 送 リ	ネ ジ $1/4(24) \times 16$ Screw $1/4(24) \times 16$	1	1		
391	MN 70A0 287	送 リ 軸	メ タ ル (右)..... Feed rock shaft bushing (right) ..	1	1		
393	MF 70A0 352	力 ヲ 止	ラ (組)..... Collar (complete).....	2	2		
394	M9 1602 001	止 メ ネ ジ	$1/4(40) \times 4$ Screw $1/4(40) \times 4$	4	4		
395	MN 40A0 491	水 平 送 リ	軸 Feed rock shaft.....	1	1		
396	MP 40A2 740	フ ェ ル	ト Felt.....	2	2		
397	MF 70A0 286	送 リ 軸	メ タ ル (左)..... Feed rock shaft bushing (left) ..	1	1		
398	M9 1204 003	丸 平 送 リ	ネ ジ $3/16(28) \times 12$ Screw $3/16(28) \times 12$	2	2		
399	MN 40A0 278	水 平 送 リ	腕 (左)..... Feed rock shaft crank (left)	1	1		
400	MN 70E0 148	ヒ	モ $\phi 2.5 \times 430$ Oil wick $\phi 2.5 \times 430$	1	1		
401	MF 80A0 780	ホル	ダ Holder.....	1	1		
402	M9 1511 022	ボ ル	ト $15/64(28) \times 13.5$ Bolt $15/64(28) \times 13.5$	1	1		
403	M9 0607 050	座	金 6 Washer 6.....	1	1		
404	M9 0851 001	止 メ ネ ジ	$1/8(40) \times 15$ Screw $1/8(40) \times 15$	1	1		
405	M9 0801 045	ナ ッ ト	$1/8(40)$ Nut $1/8(40)$	1	1		
406	MN 69A0 744	二 フ	又 Feed bar connecting fork ..	1	1		
407	MN 70A1 740	フ Felt.....	1	1		
408	M9 0804 003	丸 平 送 リ	ネ ジ $1/8(44) \times 4$ Screw $1/8(44) \times 4$	1	1		
409	M9 0803 020	六 角 穴 付	ボ ル ト $1/8(40) \times 7$ Bolt $1/8(40) \times 7$	2	2		
410	M9 0335 065	Cガタメワジクヨウ	7 Retaining Ring-C Type 7	1	1		

7 カマ台機構
HOOK SADDLE MECHANISM



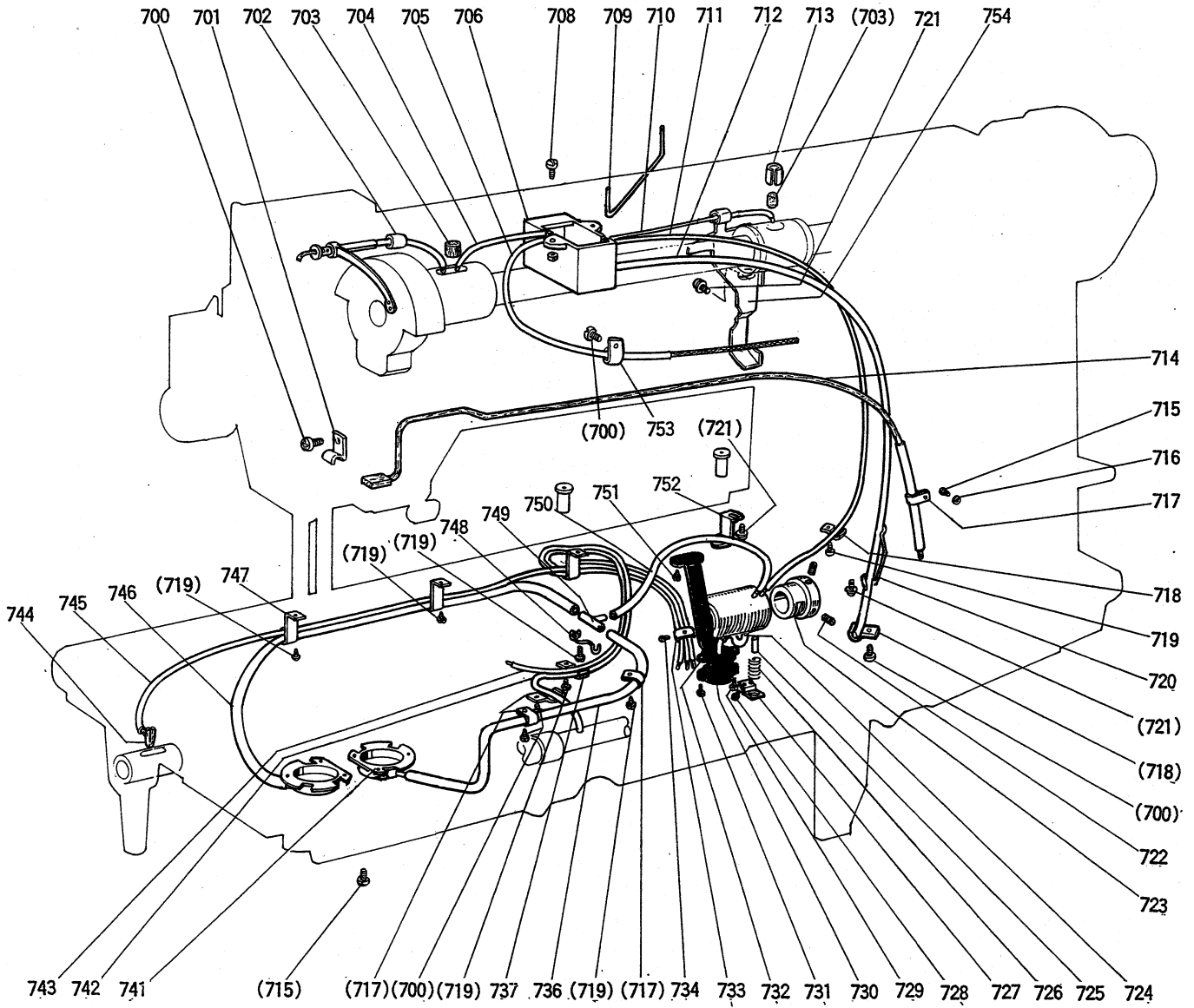
7 カマ台機構

HOOK SADDLE MECHANISM

Fig. No.	部品コード Part No.	部 品 名	Description	使用個数 Amt. Req.		資材コード Ref. No.	
				LT2-2228			
				MOB	BOB		
430	MN 70A0 345 MN 69A0 345	カ マ 台 (右) カ マ 台 (右)	Hook saddle (right) Hook saddle (right)	1			
431	MN 70A0 342 MN 69A0 342	カ マ 軸 メ タ ル (上) カ マ 軸 メ タ ル (上)	Hook shaft bushing (upper) Hook shaft bushing (upper)	2			
432	MN 70A3 456	ジ ク ウ ケ	Needle bearing	2			
433	MN 70A0 476 MN 69A0 476	ス ベ ー サ ス ベ ー サ	Spacer Spacer	2			
434	M9 1509 002	平 ベ ネ	Screw $15/64(28) \times 22$	2			
435	MN 70A2 750	ブ ッ シ ユ	Bushing (complete)	2			
436	MN 70E0 120 MN 69E0 120	カ マ (組) カ マ (組)	Hook complete Hook complete	2			
437	MN 40A0 123 MN 78B0 123	ボ ビ ン ボ ビ ン	Bobbin Bobbin	2			
439	MF 10E0 148	ヒ 毛	Oil wick $\phi 2.5 \times 15$	2			
440	MN 10A0 302	オ ー プ ナ 支 工 軸	Bobbin case opener holder pin	2			
913	MN 40E0 301 MN 10E0 301	オ ー プ ナ 支 工 組 オ ー プ ナ 支 工 組	Bobbin case opener holder complete Bobbin case opener holder complete	2			
441	M9 1254 030	特 殊 ネ ジ	Screw $3/16(32) \times 7.8$	2			
442	MN 10A0 340 MP 40A0 340	連 接 桿 連 接 桿	Link Link	2			
443	MN 10A0 301 MN 52A0 301	オ ー プ ナ 支 工 オ ー プ ナ 支 工	Bobbin case opener holder Bobbin case opener holder	2			
444	M9 0501 053	バ ネ 座 金	Spring washer 5	2			
445	M9 1252 045	ト ッ	Nut $3/16(32) \times 3.5$	2			
446	M9 0910 003	丸 平 ネ ジ	Screw $9/64(40) \times 7$	2			
447	M9 0401 050	座 金	Washer	2			
448	MN 50A0 300 MN 52A0 300	オ ー プ ナ オ ー プ ナ	Opener Opener	2			
449	M9 1201 020	六角穴付止メネジ	Screw $3/16(28) \times 14.5$	2			
914	MN 70E0 644	ネ ジ 歯 車 (組)	Gear (complete)	2			
450		ネ ジ 歯 車 (小)	Gear (small)	2			
451		ネ ジ 歯 車 (大)	Gear (large)	2			
452	M9 1602 001	止 メ ネ ジ	Screw $1/4(40) \times 4$	6			
453	MN 70A0 343	カ マ 軸 メ タ ル (下)	Hook shaft bushing (lower)	2			
454	M9 0701 050	平 金	Washer	2			
455	M9 1652 002	平 平 ネ	Screw $1/4(24) \times 23$	2			
456	M9 1206 030	特 殊 ネ ジ	Screw $3/16(28) \times 26$	2			
457	M9 1206 045	ツ マ ミ ナ ッ ト	Nut $3/16(28)$	2			
458	M9 3005 050	止 ミ 座 金	Spring washer	2			
459	M9 1503 001	止 メ ネ ジ	Screw $15/64(28) \times 4.5$	4			
460	M9 1606 001	止 メ ネ ジ	Screw $1/4(40) \times 6$	2			
461	M9 1655 001	止 メ ネ ジ	Screw $1/4(40) \times 6.5$	2			
462	MN 70A0 344 MN 69A0 344	カ マ 台 (左) カ マ 台 (左)	Hook saddle (left) Hook saddle (left)	1			

8 給油機構

OIL LUBRICATION MECHANISM

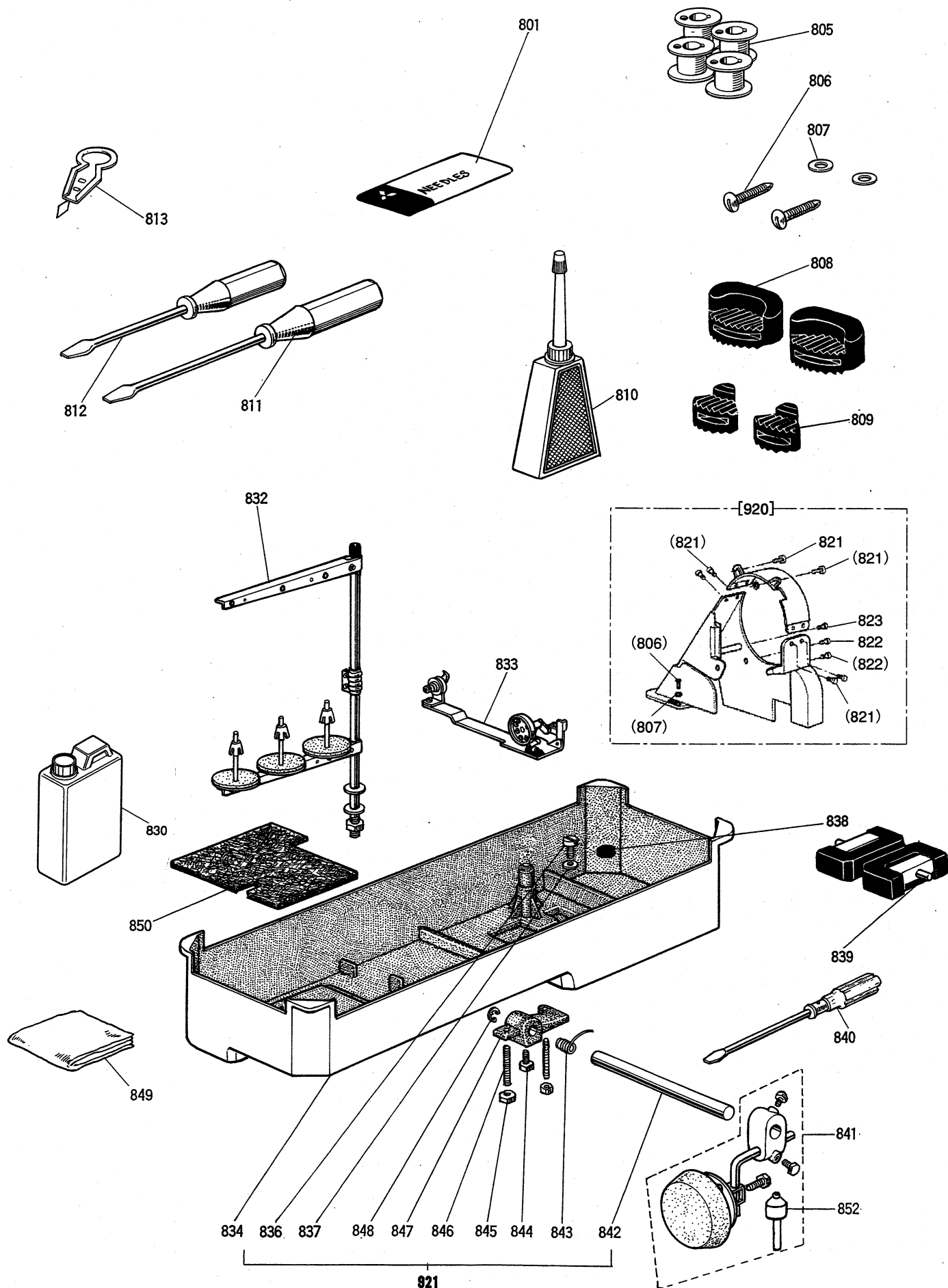


8 給油機構

OIL LUBRICATION MECHANISM

Fig. No.	部品コード Part. No.	部 品 名	Description	使用個数 Amt. Req.		資材コード Ref. No.	
				LT2-2228			
				MOB	BOB		
700	M9 1106 004	ブラマイネジ	$\frac{9}{64}(40) \times 8$	Screw $\frac{9}{64}(40) \times 8$	3	3	
701	MF 70A0 689	ホルダ	Holder	1	1	
702	MN 70A0 688	パイプ	Pipe	1	1	
703	MP 40A3 740	フェルト	Felt	2	1	
704	MN 70E0 688	パイプヒモ (組)	Oil pipe & wick complete ...	1	1	
705	MN 70E1 688	パイプヒモ (組)	Oil pipe & wick complete ...	1	1	
706	MN 70E0 138	オイルタンク (組)	Oil tank complete	1	1	
708	M9 1402 010	黄銅サラネジ	M4×16	Screw M4×16	2	2	
709	MN 70A0 780	ホルダ	Holder	1	1	
710	MN 70E2 688	パイプヒモ (組)	Oil pipe & wick complete ...	1		
711	MN 70E7 688	パイプ	3D×1×500	Pipe	1	1	
712	MN 70E8 688	パイプ	5D×1×360	Pipe	1	1	
713	MN 70A2 688	パイプ	Pipe	1		
714	MN 70E3 688	パイプ・フェルト (組)	Pipe & felt complete	1	1	
715	M9 0903 002	平ネジ	$\frac{9}{64}(40) \times 6.5$	Screw $\frac{9}{64}(40) \times 6.5$	7	7	
716	M9 0304 053	バネ座	3.5	Spring washer 3.5	1	1	
717	MF 10A0 689	ホルダ	Holder	4	4	
718	MN 70A1 780	ホルダ	Holder	2	2	
719	M9 1107 002	平ネジ	$1\frac{1}{64}(40) \times 5.5$	Screw $1\frac{1}{64}(40) \times 5.5$	7	7	
720	MN 70A2 780	ホルダ	Holder	1	1	
721	M9 1109 004	座金付ブラマイネジ	$1\frac{1}{64}(40) \times 9$	Screw $1\frac{1}{64}(40) \times 9$	3	3	
722	M9 1111 001	止メネジ	$1\frac{1}{64}(40) \times 10$	Screw $1\frac{1}{64}(40) \times 10$	2	2	
723	MN 40A0 750	ブッシュ	Bushing	1	1	
724	MN 70E7 688	パイプ	3D×1×90	Pipe	1	1	
725	M9 5007 063	特殊ピン	Pin	1	1	
726	MN 40A1 572	ツル巻バネ	Spring	1	1	
727	MN 40A0 705	ツル巻バネ	Spring holder	1	1	
728	M9 0805 002	平ネジ	$\frac{1}{8}(44) \times 4.5$	Screw $\frac{1}{8}(44) \times 4.5$	1	1	
729	M9 0908 003	丸平ネジ	$\frac{9}{64}(40) \times 5$	Screw $\frac{9}{64}(40) \times 5$	1	1	
730	MN 40E0 337	フィルタ	Filter	1	1	
731	M9 0905 003	丸平ネジ	$\frac{9}{64}(40) \times 7$	Screw $\frac{9}{64}(40) \times 7$	1	1	
732	MN 70E1 601	取付板 (組)	Base plate complete	1	1	
733	MP 40A4 689	ホルダ	Holder	1	1	
734	M9 0906 002	平ネジ	$\frac{9}{64}(40) \times 4.5$	Screw $\frac{9}{64}(40) \times 4.5$	1	1	
736	MN 70E7 688	パイプ	3D×1×325	Pipe	1	1	
737	MQ 60A2 780	ホルダ	Holder	1	1	
741	MN 50E0 742	フタ (組)	Cover complete	2	2	
742	MN 70E4 688	パイプヒモ (組)	Oil pipe & wick complete ...	1	1	
743	MN 70E5 688	パイプヒモ (組)	Oil pipe & wick complete ...	1	1	
744	MN 70E0 148	ヒモ	$\phi 2.5 \times 35$	Oil wick $\phi 2.5 \times 35$	3	3	
745	MN 70E6 688	パイプヒモ (組)	Oil pipe & wick complete ...	1	1	
746	MN 70E7 688	パイプ	3D×1×480	Pipe	1	1	
747	MN 70A5 780	ホルダ	Holder	3	3	
748	MN 70A8 780	ホルダ	Holder	1	1	
749	MP 40A0 571	油ツギ	Oil pipe connector	1	1	
750	MN 70E7 688	パイプ	3D×1×50	Pipe	1	1	
751	M9 1118 002	平ネジ	$1\frac{1}{64}(40) \times 10$	Screw $1\frac{1}{64}(40) \times 10$	2	2	
752	MN 70A0 429	支板	Holding plate	1	1	
753	MF 40A1 780	ホルダ	Holder	1	1	
754	MN 70A7 780	ホルダ	Holder	1	1	

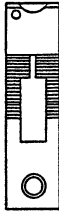






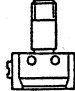
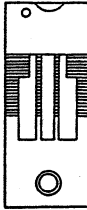
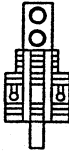



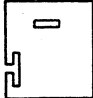
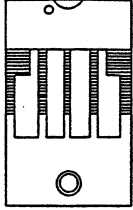
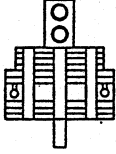
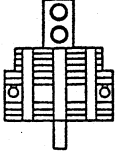
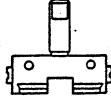
9 付属品
ACCESSORIES



⑨ 付属品
ACCESSORIES

Fig. No.	部品コード Part. No.	部 品 名	Description	使用個数 Amt. Req.		資材コード Ref. No.	
				LT2-2228			
				MOB	BOB		
801	MN 68A0 128	ミ シ ン 針	DPX5 #11	Needle DPX5 #11			
	MV 01A0 128	ミ シ ン 針	DPX5 #14	Needle DPX5 #14	6		
	MN 42A0 128	ミ シ ン 針	DPX5 #21	Needle DPX5 #21		6	
805	MN 40A0 123	ボ ビ ン		Bobbin	4		
	MN 78B0 123	ボ ビ ン		Bobbin		4	
806	M9 0403 041	丸 木 ネ ジ	4.5×20	Screw 4.5×20	4	4	
807	M9 0550 050	ガ キ 座 金	5	Washer 5	4	4	
808	MN 70A0 419	防 振 ゴ ム		Vibration preventing rubber	2	2	
809	MN 70A1 419	防 振 ゴ ム		Vibration preventing rubber	2	2	
810	MF 60A0 137	油 差 シ		Oiler	1	1	
811	MB 02A0 608	ネ ジ 回 シ	(中)	Screw driver (middle)	1	1	
812	MB 02A1 608	ネ ジ 回 シ	(小)	Screw driver (small)	1	1	
813	MN 10A0 172	糸 通 シ 器	(組)	Thread a needle kit	1	1	
920	MP 61E3776	ベルトカバー	(組)	Belt complete	1	1	
821	M9 1118 004	PW付ブラマイネジ	11/64 (40)×7	Screw 11/64 (40)×7	6	6	
822	M9 1508 004	ブラマイネジ	15/64 (28)×8	Screw 15/64 (28)×8	2	2	
823	M9 1072 004	P ナベネジ	M4×14	Screw M4×14	1	1	
825	M9 1003 045	ナ ッ ト	M4	Nut M4	1	1	
830	MF 10E0 149	油 缶		Oil can	1	1	
832	MP 48E0 193	糸 立 装 置	3本立(組)	Cotton stand	1	1	
833	MN 70E0 190	糸 巻 仕 掛	(組)	Bobbin winder	1		
	MN 69E0 190	糸 巻 仕 掛	(組)	Bobbin winder		1	
834	MP 40A0 139	油 槽		Oil reservoir	1	1	
836	M9 2002 002	平 ね じ	5/16(28)×8.2	Screw 5/16(28)×8.2	1	1	
837	M9 7001 052	特 殊 座 金	14	Washer 14	1	1	
838	M9 0701 099	O P - S 磁 石		Magnet block for reservoir	1	1	
839	MF 01E0 418	蝶 番	(組)	Hinge complete	2	2	
840	MF 00A0 608	ネ ジ 回 シ	(大)	Screw driver (large)	1	1	
841	MN 40E0 727	小 物 部 品	(組)	Small parts	1	1	
842	MF 20A1 723	膝 上 ゲ 軸		Knee lifter shaft	1	1	
843	MF 20A1 729	ヒ ネ リ バ ネ		Spring	1	1	
844	M9 2005 031	特 殊 ボ ル ト		Bolt	1	1	
845	M9 1506 045	ナ ッ ト	15/64(28)	Nut 15/64(28)	2	2	
846	M9 1520 001	止 メ ネ ジ	15/64(28)×27	Screw 15/64(28)×27	2	2	
847	MN 70A0 724	膝 上 ゲ 腕		Knee lifter crank	1	1	
848	M9 0515 065	E 形 止 メ	9	E-type stop ring 9	1	1	
849	MF 60A0 734	ビ ニール カバ ー		Vinyl cover	1	1	
850	MN 70A3740	フ ェ ル ト		Felt	1	1	
852	MN 40A0 578	膝 上 ゲ ビ ン		Knee lifter pin	1	1	
921	MN 70E0 139	油 槽	(組)	Oil reservoir complete	1	1	


10 ゲージ部品表
GAUGE PARTS LIST

針板 Needle Plate		送り Feed Dog		押工 Presser Foot	針ダキ Needle Clamp	スベリ板 (左) Slide Plate (L)	スベリ板 (右) Slide Plate (R)
MOB	BOB	MOB	BOB				
							
$3/32 \sim 5/32$		針穴φ1.9 歯ピッチ 1.7 $3/32 \sim 5/32$	針穴φ2.5 歯ピッチ 1.7 $3/32 \sim 5/32$				
							
$3/16 \sim 3/8$		針穴φ1.9 歯ピッチ 1.7 $3/16 \sim 3/8$	針穴φ2.5 歯ピッチ 1.7 $3/16 \sim 3/8$	LOB $3/32 \sim 3/8$ MOB $3/32 \sim 1 1/2$	$3/32 \sim 5/8$		
							
$1/2 \sim 3/4$		針穴φ1.9 歯ピッチ 1.7 $1/2 \sim 3/4$	針穴φ2.5 歯ピッチ 1.7 $1/2 \sim 3/4$	BOB $3/32 \sim 1 1/2$		$3/32 \sim 1 1/2$	$3/32 \sim 1 1/2$
							
$1/2 \sim 1 1/2$		針穴φ1.9 歯ピッチ 1.7 $1/2 \sim 1 1/2$	針穴φ2.5 歯ピッチ 1.7 $1/2 \sim 1 1/2$		$3/4 \sim 1 1/2$		

10 ゲージ部品表
GAUGE PARTS LIST

部品コード Parts No.

針巾寸法 Gauge Size	針板 Needle Plate	送り Feed Dog	押工 Presser Foot	針ダキ Needle Clamp	スベリ板(左) Slide Plate (L)	スベリ板(右) Slide Plate (R)
TYPE MOB						
$\frac{3}{32}$ (2.4 ^m /m)	MN10J3101	MN10J3104	MN10J3105	MN57J2102	MN70A1473	MN70A1474
$\frac{1}{8}$ (3.2 ^m /m)	MN10J4101	MN10J4104	MN10J4105	MN57J3102	MN70A1473	MN70A1474
$\frac{5}{32}$ (4 ^m /m)	MN10J5101	MN10J5104	MN10J5105	MN57J4102	MN70A1473	MN70A1474
$\frac{3}{16}$ (4.8 ^m /m)	MN10J6101	MN10J6104	MN10J6105	MN57J5102	MN70A1473	MN70A1474
$\frac{7}{32}$ (5.6 ^m /m)	MN10J7101	MN10J7104	MN10J7105	MN57J6102	MN70A1473	MN70A1474
$\frac{1}{4}$ (6.4 ^m /m)	MN10J8101	MN10J8104	MN10J8105	MN57J7102	MN70A1473	MN70A1474
$\frac{5}{16}$ (8 ^m /m)	MN10J9101	MN10J9104	MN10J9105	MN57J9102	MN70A2473	MN70A1474
$\frac{3}{8}$ (9.5 ^m /m)	MN10K1101	MN10K1104	MN10K1105	MN57K1102	MN70A2473	MN70A1474
$\frac{1}{2}$ (12.7 ^m /m)	MN10K3101	MN10K3104	MN10K3105	MN57K3102	MN70A3473	MN70A1474
$\frac{5}{8}$ (16 ^m /m)	MN10K4101	MN10K4104	MN10K4105	MN57K5102	MN70A3473	MN70A1474
$\frac{3}{4}$ (19.1 ^m /m)	MN10K5101	MN10K5104	MN10K5105	MN57K6102	MN70A4473	MN70A2474
1(25.4 ^m /m)	MN10K6101	MN10K6104	MN10K6105	MN57K8102	MN70A5473	MN70A2474
$1\frac{1}{8}$ (28.5 ^m /m)	MN10K7101	MN10K7104	MN10K7105	MN57K9102	MN70A6473	MN70A2474
$1\frac{1}{4}$ (31.8 ^m /m)	MN10K8101	MN10K8104	MN10K8105	MN58K1102	MN70A6473	MN70A2474
$1\frac{1}{2}$ (38.1 ^m /m)	MN10K9101	MN10K9104	MN10K9105	MN58K3102	MN70A7473	MN70A2474
TYPE BOB						
$\frac{3}{32}$ (2.4 ^m /m)	MN42J3101	MN10J3104	MN52J3105	MN57J2102	MN70A1473	MN70A1474
$\frac{1}{8}$ (3.2 ^m /m)	MN26J4101	MN12J4104	MN26J4105	MN57J3102	MN70A1473	MN70A1474
$\frac{5}{32}$ (4 ^m /m)	MN42J5101	MN12J5104	MN52J5105	MN57J4102	MN70A1473	MN70A1474
$\frac{3}{16}$ (4.8 ^m /m)	MN26J6101	MN26J6104	MN26J6105	MN57J5102	MN70A1473	MN70A1474
$\frac{7}{32}$ (5.6 ^m /m)	MN42J7101	MN12J7104	MN52J7105	MN57J6102	MN70A1473	MN70A1474
$\frac{1}{4}$ (6.4 ^m /m)	MN26J8101	MN26J8104	MN26J8105	MN57J7102	MN70A1473	MN70A1474
$\frac{5}{16}$ (8 ^m /m)	MN26J9101	MN26J9104	MN26J9105	MN57J9102	MN70A2473	MN70A1474
$\frac{3}{8}$ (9.5 ^m /m)	MN26K1101	MN26K1104	MN26K1105	MN57K1102	MN70A2473	MN70A1474
$\frac{1}{2}$ (12.7 ^m /m)	MN26K3101	MN12K3104	MN26K3105	MN57K3102	MN70A3473	MN70A1474
$\frac{5}{8}$ (16 ^m /m)	MN42K4101	MN12K4104	MN52K4105	MN57K5102	MN70A3473	MN70A1474
$\frac{3}{4}$ (19.1 ^m /m)	MN42K5101	MN12K5104	MN52K5105	MN57K6102	MN70A4473	MN70A2474
1(25.4 ^m /m)	MN42K6101	MN12K6104	MN52K6105	MN57K8102	MN70A5473	MN70A2474
$1\frac{1}{8}$ (28.5 ^m /m)	MN42K7101	MN12K7104	MN52K7105	MN57K9102	MN70A6473	MN70A2474
$1\frac{1}{4}$ (31.8 ^m /m)	MN42K8101	MN12K8104	MN52K8105	MN58K1102	MN70A6473	MN70A2474
$1\frac{1}{2}$ (38.1 ^m /m)	MN70J2101	MN70K1104	MN70J2105	MN58K3102	MN70A7473	MN70A2474

 **三菱電機株式会社** 〒100-8310 東京都千代田区丸の内 2-2-3 (三菱電機ビル)

お問い合わせは下記へどうぞ

FAシステム事業本部 機器計画部 駆動機器グループ 〒104-6212 東京都中央区晴海 1-8-12 オフィスタワーZ 14階
代表電話番号 (03) 6221-6160 代表FAX番号 (03) 6221-6168

 **mitsubishi electric corporation**

FACTORY AUTOMATION SYSTEM

OFFICE TOWER "Z" 14F 8-12 1chome, Harumi CHUO-KU, TOKYO 104-6212, JAPAN

Phone : +81-3-6221-6060

Fax : +81-3-6221-6076
