

mitsubishi

三菱工業用ミシン部品カタログ

Industrial Sewing Machine Parts Catalog

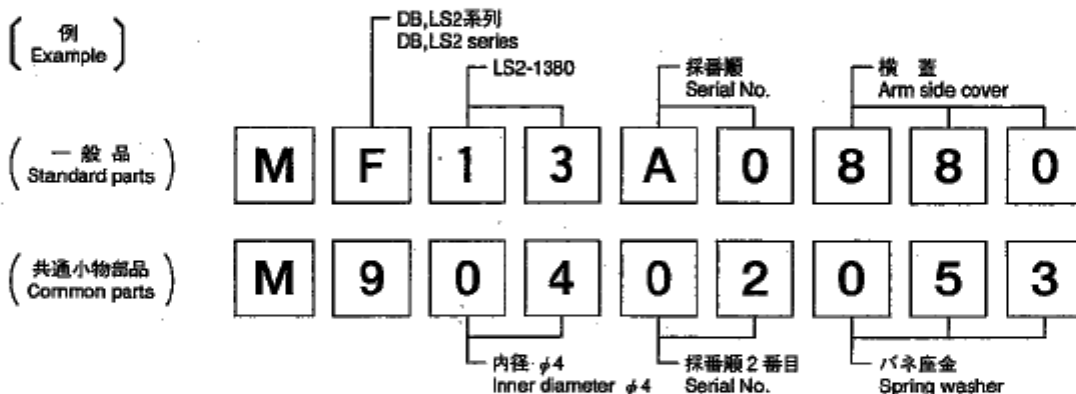
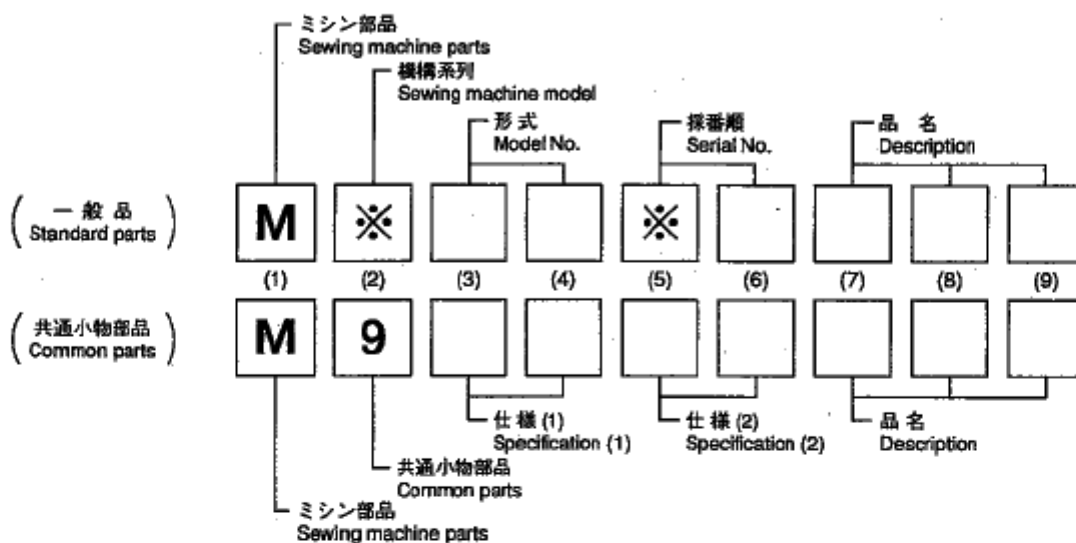
Model LS2-1380

このカタログは、シリアルNo.49****以前に適用します。
This catalogue apply to machine number before 49****.

目次	CONTENTS	Page
	ミシン用部品コード採番基準 MITSUBISHI SPARE PARTS No. Designation system	1
A	本体関係 Arm bed & it's accessories	2
B	縫い機構(Ⅰ) Sewing mechanism(Ⅰ)	6
C	縫い機構(Ⅱ)・水平送り機構 ・上下送り機構 Sewing mechanism(Ⅱ) & Horizontal feed mechanism & Vertical feed mechanism	8
D	送り調節機構 Stitch length regulator mechanism	12
E	押え機構 Presser foot mechanism	14
F	糸切り機構 Knife actuating mechanism	16
G	タッチバック機構・検出器機構 Touch back mechanism & Detector mechanism	18
H	ワイパー機構 Wiper mechanism	20
J	給油機構 Oil lubrication mechanism	22
K	付属品 Accessories	24
L	索引 Index	26

ミシン用部品コードの採番基準 MITSUBISHI SPARE PARTS No. Designation system

注：※欄には英文字(A,B,...X,Y,Z)が入る。
Remarks : Alphabet(A,B,...X,Y,Z) should be taken at ※ mark.



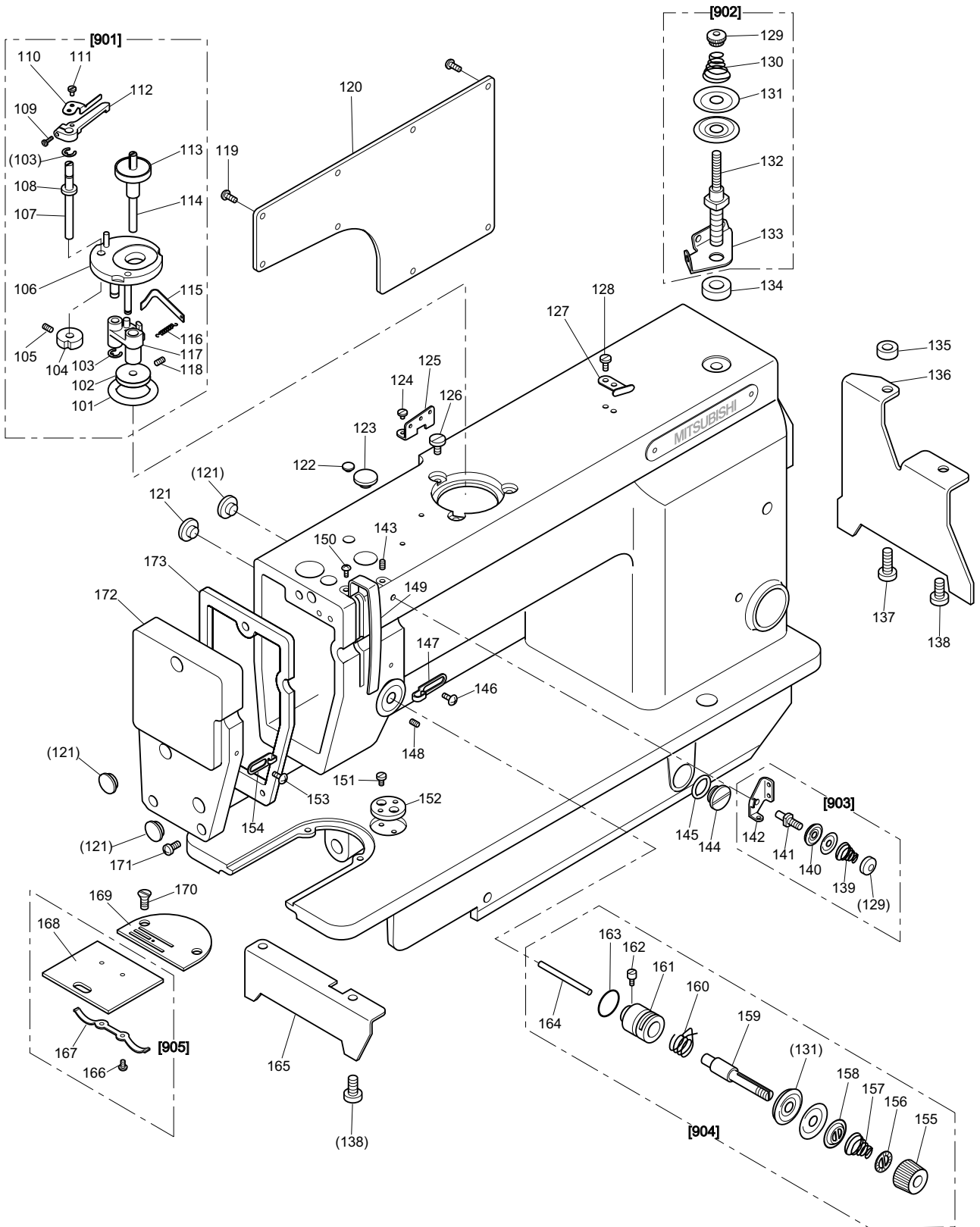
注：一般品についての機種形名は、その部品が最初に使用された機種形名を示します。従って長期に亘る場合は、機種改良が行われるため、当初の機種以外の機種で使用されている場合があります。
Sewing machine Models, of Standard Parts are indicated model of these parts are registered firstly. Parts are used for not only the indicated model, but also another models, in reason of New development, improvement after.

パーツカタログご利用に際して Information on use of the parts catalog

- ・ 補用品ご注文の際は、部品コードでご注文下さい。また、このパーツブックの管理番号と発行年月（表紙右下、例えば、P-000 200205）モデル機械番号を、合わせてご連絡頂ければ幸いです。
- ・ 一部の部品について、改良のため予告なしに変更になる場合がありますのでご了承下さい。
- ・ このパーツカタログは2002年5月のデータにもとづいて作成されたものです。
- ・ 部品コード欄が、—となっている部品は、補給いたしません。ただし組コードが記載されているものは、組部品として補給いたしますので、組コードでご注文下さい。
- ・ 使用個数欄の英数字組合せ文字は、このモデル番号のサブ機械番号をしめています。
- ・ 尚、本パーツブックの記載内容にお気付きの点がありましたら、お知らせ頂ければ幸いです。

- ・ When ordering any spare part, please specify its part code. In addition, please specify the management number and issued date of this parts catalog (e. g. P-000 200205 indicated at bottom right of the front cover) and the machine model number.
- ・ Some parts are subject to change due to modification without notice.
- ・ This parts catalog is based the data as of May, 2002.
- ・ Any part marked-in the part code column will not be supplied. When a part has its assembly code, please specify the assembly code because that part is supplied as an assembly part.
- ・ Alphanumerical characters indicated in the required quantity column indicate the sub machine number of this model number.
- ・ Please write to us if you have any question on this parts catalog.

A 本体関係
ARM BED & IT'S ACCESSORIES

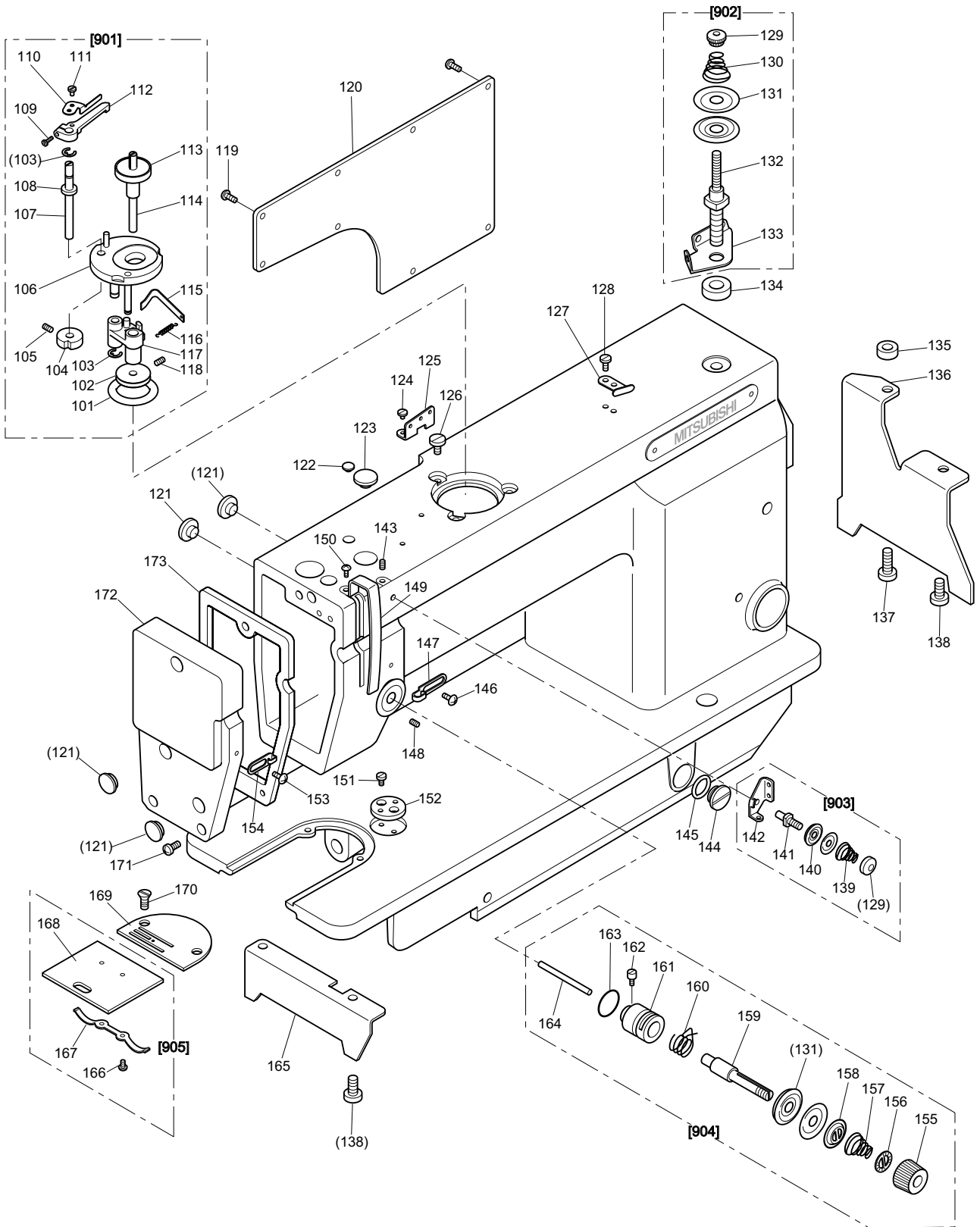


A 本体機構

ARM BED & IT'S ACCESSORIES

Fig. 変更 No. Mod	部品コード Parts.No.	部品名	Description	使用数 Amt.Reg.	
				MIT	MTW
A101	MB 18A1 194	ゴムワ	Rubber ring	1	1
A102	MF 13A0 804	マサツクルマ	Bobbin winder wheel	1	1
A103	M7 0535 065	Eカ ^o 外メワ 5	E-type stop ring 5	2	2
A104	MF 13A0 350	イトマキカム	Bobbin winder cam	1	1
A105	M9 5002 020	ロツカクアナツキトメネジ ^o M5×6	Soket set screw M5×6	1	1
A106	MF 13A2 191	イトマキダイクミタテ	Bobbin winder base	1	1
A107	MF 13A0 348	カムジク	Cam shaft	1	1
A108	MF 13A0 750	ブツシュ	Spacer	1	1
A109	M9 0939 002	ヒラネジ	Screw 9/64(40)×11	1	1
A110	MF 13A0 551	チョウセツイタ	Adjust plate	1	1
A111	M9 0920 002	ヒラネジ	Screw 9/64(40)×6.5	1	1
A112	MF 13A0 950	レバ	Lever	1	1
A113	MF 13A0 793	ホ ^o ピンザ	Bobbin cushion	1	1
A114	MF 13A1 191	イトマキジク	Bobbin winder shaft	1	1
A115	MF 13A0 192	イタバネ	Plate spring	1	1
A116	MF 13A0 572	ツルマキハネ	Spring	1	1
A117	MF 13A0 191	イトマキウテクミタテ	Bobbin winder shaft holder assy	1	1
A118	M9 1053 020	ロツカクアナツキトメネジ ^o M4×6	Soket set screw M4×6	2	2
A119	M9 1109 004	ザガ ^o ネツクプラマイネジ 11/64(40)×8	Screw 11/64(40)×8	8	8
A120	MF 13A0 880	ヨコフタ	Arm side cover	1	1
A121	M9 1182 080	セン φ11.8	Rubber plug φ11.8	4	4
A122	M9 0883 080	セン φ8.8	Rubber plug φ8.8	1	1
A123	M9 1910 080	セン φ19	Rubber plug φ19	1	1
A124	M9 1116 002	ヒラネジ	Screw 11/64(40)×8	1	1
A125	MF 36A1 180	イトアンナイ	Thread guide (arm top)	1	1
A126	M9 1150 003	マルヒラネジ 11/64(40)×8	Screw 11/64(40)×8	3	3
A127	MF 13A0 196	イトキリホジハン	Thread cutter	1	1
A128	M9 0906 002	ヒラネジ 9/64(40)×4.5	Screw 9/64(40)×4.5	2	2
A129	M9 1101 046	ツマミナット	Pre-tension adjusting nut 11/64(40)	2	2
A130	MF 13A0 245	エンスイハネ	Thread tension spring φ1.0	1	1
A131	MF 10A0 555	チョウシサ ^o ラ	Thread tension discs	4	4
A132	MF 13A0 553	チョウシホ ^o ウ	Thread tension stud	1	1
A133	MF 13A0 180	イトアンナイ	Thread guide	1	1
A134	MF 13A0 476	スペ ^o ーサ	Spacer	1	1
A135	MF 13A1 476	スペ ^o ーサ	Spacer	1	1
A136	MF 13A1 426	ササエミキ	Bed stud (right)	1	1
A137	M9 1505 002	ヒラネジ 15/64(28)×13.5	Screw 15/64(28)×13.5	1	1
A138	M9 1515 002	ヒラネジ 15/64(28)×10	Screw 15/64(28)×10	3	3
A139	MF 36A0 245	エンスイハネ	Pre-tension spring	1	1
A140	MF 10A1 555	チョウシサ ^o ラ	Thread tension discs	2	2

A 本体関係
ARM BED & IT'S ACCESSORIES

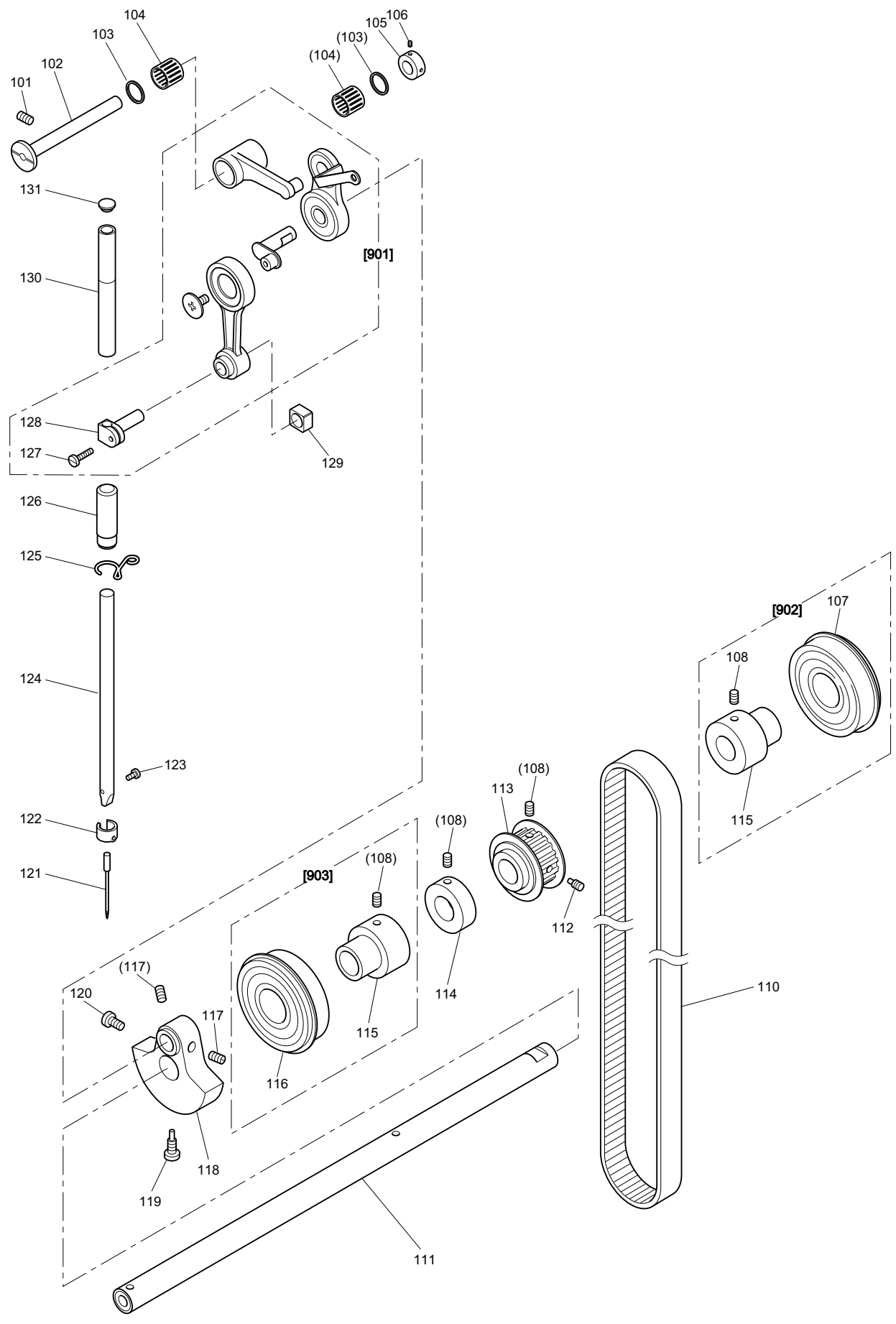


A 本体機構

ARM BED & IT'S ACCESSORIES

Fig. 変更 No. Mod	部品コード Parts.No.	部 品 名	Description	使用数 Amt.Reg.	
				MIT	MTW
A141	MF 90A0 553	チョウシホウ	Thread tension stud	1	1
A142	MF 00A0 181	イトアンナイ	Thread guide	1	1
A143	M9 1108 001	トメネジ 11/64(40)×5.5	Set screw 11/64(40)×5.5	1	1
A144	M9 3202 002	ヒラネジ 1/2(24)×8	Screw 1/2(24)×8	1	1
A145	M9 1502 085	リング 1AP15	O-ring 1AP15	1	1
A146	M9 0943 003	マルヒラネジ 9/64(40)×6	Screw 9/64(40)×6	1	1
A147	MF 80A0 181	イトアンナイ	Thread guide	1	1
A148	M9 1508 001	トメネジ 15/64(28)×6	Set screw 15/64(28)×6	1	1
A149	MF 13A0 584	テンピンカバー	Thread take-up cover	1	1
A150	M9 1110 004	プラマイネジ 11/64(40)×8	Screw 11/64(40)×8	1	1
A151	M9 1107 002	ヒラネジ 11/64(40)×5.5	Screw 11/64(40)×5.5	2	2
A152	MF 01A0 601	トリツケイタ	Plate for guide	1	1
A153	M9 0909 003	マルヒラネジ 9/64(40)×6	Screw 9/64(40)×6	1	1
A154	MF 10A0 181	イトアンナイ	Thread guide	1	1
A155	M9 1605 045	ツマミナット	Thumb nut	1	1
A156	MT 60A0 802	マワリトメ	Thumb net revolution stopper	1	1
A157	MN 10A3 245	エンスイバネ	Thread tension spring φ1.0	1	1
A158	MM 11A0 556	チョウシサヲサエ	Thread tension releasing discs	1	1
A159	MF 10A0 553	チョウシホウ	Thread tension stud	1	1
A160	MF 10A0 187	イトトリバネ	Thread take-up spring φ0.6	1	1
A161	MF 10A0 709	フッシュ	Thread tension regulator bushing	1	1
A162	M9 0901 002	ヒラネジ 9/64(40)×4	Screw 9/64(40)×4	1	1
A163	M9 1501 085	リング (NOK S15)	O-ring (NOK S15)	1	1
A164	M9 0234 060	ピン	Thread tension releasing pin φ2x30	1	1
A165	MF 13A0 426	ササエヒタリ	Bed stud (left)	1	1
A166	M9 0604 002	ヒラネジ 3/32(56)×2.4	Screw 3/32(56)×2.4	2	2
A167	MF 10A0 471	イタバネ	Spring for slide plate	1	1
A168	-----	スベリイタ	Slide plate	1	1
A169	MF 95A1 101	ハリイタ	Needle plate (B1.8)	1	1
A170	M9 1106 011	マルサラネジ 11/64(40)×8	Screw 11/64(40)×8	2	2
A171	M9 1111 004	プラマイネジ 11/64(40)×10	Screw 11/64(40)×10	3	3
A172	MF 13A0 830	メンイタ	Face plate	1	1
A173	MF 13A0 691	ガスケット	Gasket for face plate	1	1
A901	MF 13E0 190	イトマキソウチクミタテ	Bobbin winder complete	1	1
A902	MF 13E0 550	チョウセツキクミタテ	Thread tension regulator assy.	1	1
A903	MF 00E0 550	イトチョウセツキクミタテ	Pre-tension assy.	1	1
A904	MF 13E0 210	チョウセツキクミタテ	Thread tension regulator assy.	1	1
A905	MF 80E0 470	スベリイタクミタテ	Slide plate complete	1	1

B 縫い機構 ()
SEWING MECHANISM(I)



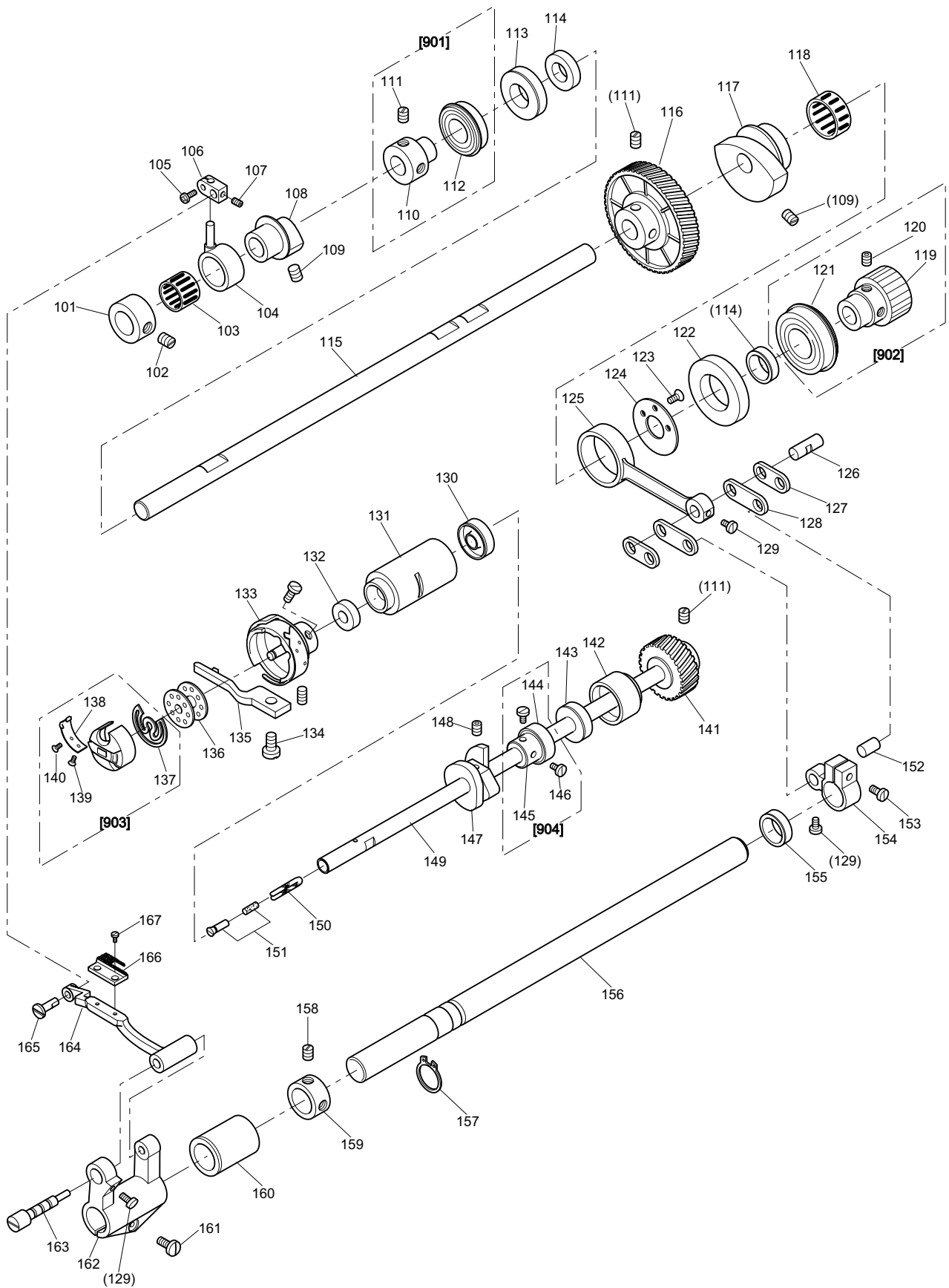
B 縫機構 (I)

SEWING MECHANISM (I)

Fig. 変更		部品コード	部 品 名	Description	使用数	
No.	Mod	Parts.No.			Amt.	Reg.
					MIT	MTW
B101		M9 1513 001	トメネジ 15/64(28)×10	Set screw 15/64(28)×10	1	1
B102		MF 13A0 587	テンピンササエシク	Thread take-up support shaft	1	1
B103		MF 13A0 771	ベアリングオサエ	Bearing support	2	2
B104		MF 13A0 628	ニートルベアリング	Needle bearing	2	2
B105		MF 13A0 352	カラー	Thrust collar	1	1
B106		M9 1108 001	トメネジ 11/64(40)×5.5	Set screw 11/64(40)×5.5	2	2
B107		MN 10A1 456	シクウケ	Ball bearing	1	1
B108		M9 1650 020	ロツクアナツキトメネジ M6×8	Soket set screw M6×8	7	7
B109		MF 13A1 750	ブッシュ	Bushing	1	1
B110		MF 13A0 523	タイミングベルト	Timing belt	1	1
B111		MF 13A0 230	ウワシク	Upper shaft	1	1
B112		M9 6001 005	ロツクアナツキトメネジホウサキ	Screw M6	1	1
B113		MF 13A0 767	タイミングベルトグルマウエ	Belt pulley(upper)	1	1
B114		MF 13A0 194	イトマキクルマ	Bobbin winder driving wheel	1	1
B115		MF 13A2 750	ブッシュ	Bushing	1	1
B116		MN 70A2 456	シクウケ	Ball bearing	1	1
B117		M9 1606 001	トメネジ 1/4(40)×5	Set screw 1/4(40)×5	2	2
B118		MF 13A0 383	クランク	Crank	1	1
B119		M9 1802 006	ヒラネジホウサキ 9/32(28)×14	Screw 9/32(28)×14	1	1
B120		M9 1801 002	ヒラネジ 9/32(28)×13	Screw 9/32(28)×13	1	1
B121		MF 70A0 128	ミシンハリ DB×1-2-14	Needle DBX1-2-14	1	1
B122		MF 05A0 181	イトアンナイ	Thread guide	1	1
B123		M9 0815 002	ヒラネジ 1/8(44)×4.5	Screw 1/8(44)×4.5	1	1
B124		MF 05A0 660	ハリホウクミタテ	Needle bar	1	1
B125		MF 01A0 181	イトアンナイ	Thread guide	1	1
B126		MF 03A0 664	ハリホウメタルシタ	Needle bar busing (lower)	1	1
B127		M9 0954 003	マルヒラネジ 9/64(40)×6.5	Screw 9/64(40)×6.5	1	1
B128		MF 10A0 665	ハリホウダキ	Needle bar holder	1	1
B129		MH 00A0 325	カクコマ	Square block	1	1
B130		MF 13A0 663	ハリホウメタルウエ	Needle bar bushing(upper)	1	1
B131		M9 0883 080	ゴムセン	Rubber plug φ8.8	1	1
B901		MF 13E0 580	テンピンハリククミタテ	Thread take-up lever assy.	1	1
B902		MF 13E3 456	シクウケクミタテ	Bearing assy	1	1
B903		MF 13E2 456	シクウケクミタテ	Bearing assy	1	1

縫い機構()・水平送り機構・上下送り機構

C SEWING MECHANISM(II)/HORIZONTAL FEED MECHANISM /VERTICAL FEED MECHANISM



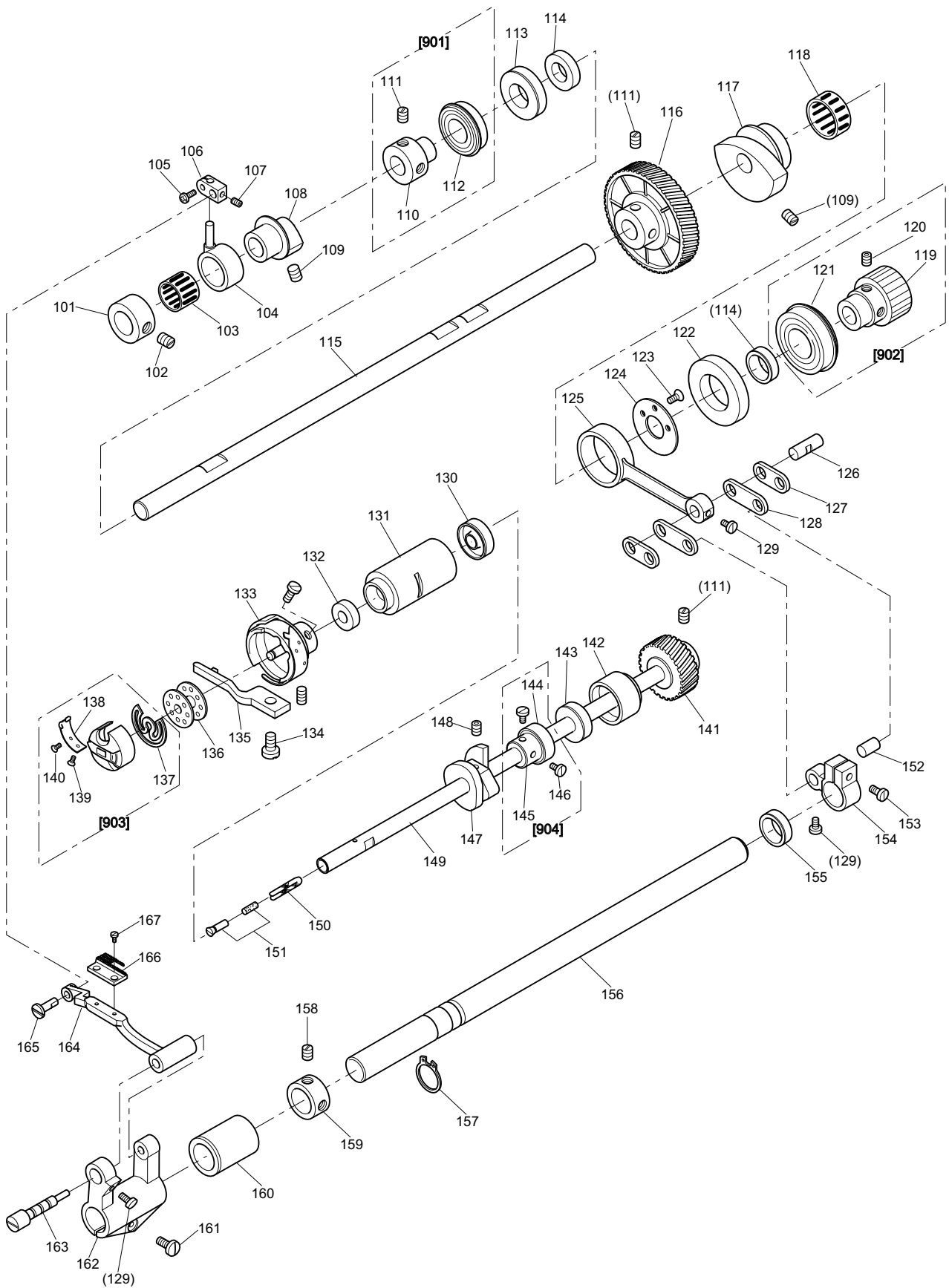
C 縫い機構(Ⅱ)・水平送り機構・上下送り機構

SEWING MECHANISM(Ⅱ)・HORIZONTAL FEED & VERTICAL FEED MECHANISM

Fig. 変更 No. Mod	部品コード Parts.No.	部品名	Description	使用数 Amt.Reg.	
				MIT	MTW
C101	MF 13A2 352	カラー	Thrust collar	1	1
C102	M9 1506 001	トメネジ 15/64(28)×7	Set screw 15/64(28)×7	2	2
C103	MF 13A1 628	ニードルベアリング	Needle bearing	1	1
C104	MF 13A0 956	レンゼツカン	Feed lifting connecting rod	1	1
C105	M9 1111 004	プラマイネジ 11/64(40)×10	Screw 11/64(40)×10	1	1
C106	MF 13A2 571	ツギテ	Connecting block	1	1
C107	M9 5004 021	ロツカクアナツキトメネジ M5×5	Soket set screw M5×5	1	1
C108	MF 13A1 760	ヘンシンリン(シヨウケ)	Feed lifting eccentric cam	1	1
C109	M9 1513 001	トメネジ 15/64(28)×10	Set screw 15/64(28)×10	4	4
C110	MF 13A3 750	ブッシュ	Bushing	1	1
C111	M9 1606 001	トメネジ 1/4(40)×5	Set screw 1/4(40)×5	6	6
C112	MF 13A0 456	ジクウケ	Ball bearing	1	1
C113	MF 13A4 750	ブッシュ	Bushing	1	1
C114	M9 1200 086	オイルシール AC O382 A0	Oil seal	2	2
C115	MF 13A0 460	シヨウケオクリシク	Feed lifting rock shaft	1	1
C116	MF 13A1 683	ハスハハグルマタイ	Gear(large)	1	1
C117	MF 13A0 760	ヘンシンリン	Level feed eccentric cam	1	1
C118	MN 35A0 628	ニードルベアリング	Needle bearing	1	1
C119	MF 13A2 767	タイミングベルトグルマシタ	Belt pulley(lower)	1	1
C120	M9 1650 020	ロツカクアナツキトメネジ M6×8	Soket set screw M6×8	2	2
C121	MN 70A2 456	ジクウケ	Ball bearing	1	1
C122	MF 13A5 750	ブッシュ	Bushing	1	1
C123	M9 0902 011	マルサラネジ 3/16(28)×13	Screw 3/16(28)×13	3	3
C124	M9 3008 050	ザカネ	Thrust collar	1	1
C125	MF 13A1 956	レンゼツカン	Level feed connecting rod	1	1
C126	MF 00A1 454	ジク	Link stud	1	1
C127	MF 00A2 910	リンク	Link P=18	2	2
C128	MF 13A0 910	リンク	Link P=27	2	2
C129	M9 1521 002	ヒラネジ 11/64(40)×7	Screw 11/64(40)×7	3	3
C130	M9 0805 086	オイルシール AC O158 A8	Oil seal	1	1
C131	MF 13A0 451	シタジクメタルヒダリ	Lower shaft bushing (left)	1	1
C132	M9 0806 086	オイルシール AG O123 E2	Oil seal	1	1
C133	MF 00A0 120	カマクミタテ HSL-BTR(3)	Rotary hook assy.	1	1
C134	M9 1118 002	ヒラネジ 11/64(40)×10	Screw 11/64(40)×10	1	1
C135	MF 10A0 229	ウチカマトメ	Rotating hook positioner	1	1
C136	MF 00A0 123	ボビン	Bobbin	1	1
C137	MF 01A0 245	クウテンホウシハネ	Bobbin tension spring	1	1
C138	MF 01A0 557	イトチヨウシハネ	Bobbin thread tension spring	1	1
C139	M9 7087 030	イトチヨウシハネトメネジ	Tension regulating screw 1/16(80)×1.2	1	1
C140	M9 7085 030	イトチヨウシネジ	Tension spring screw 3/32(100)×1.6	1	1

縫い機構()・水平送り機構・上下送り機構

C SEWING MECHANISM(II)/HORIZONTAL FEED /VERTICAL FEED MECHANISM



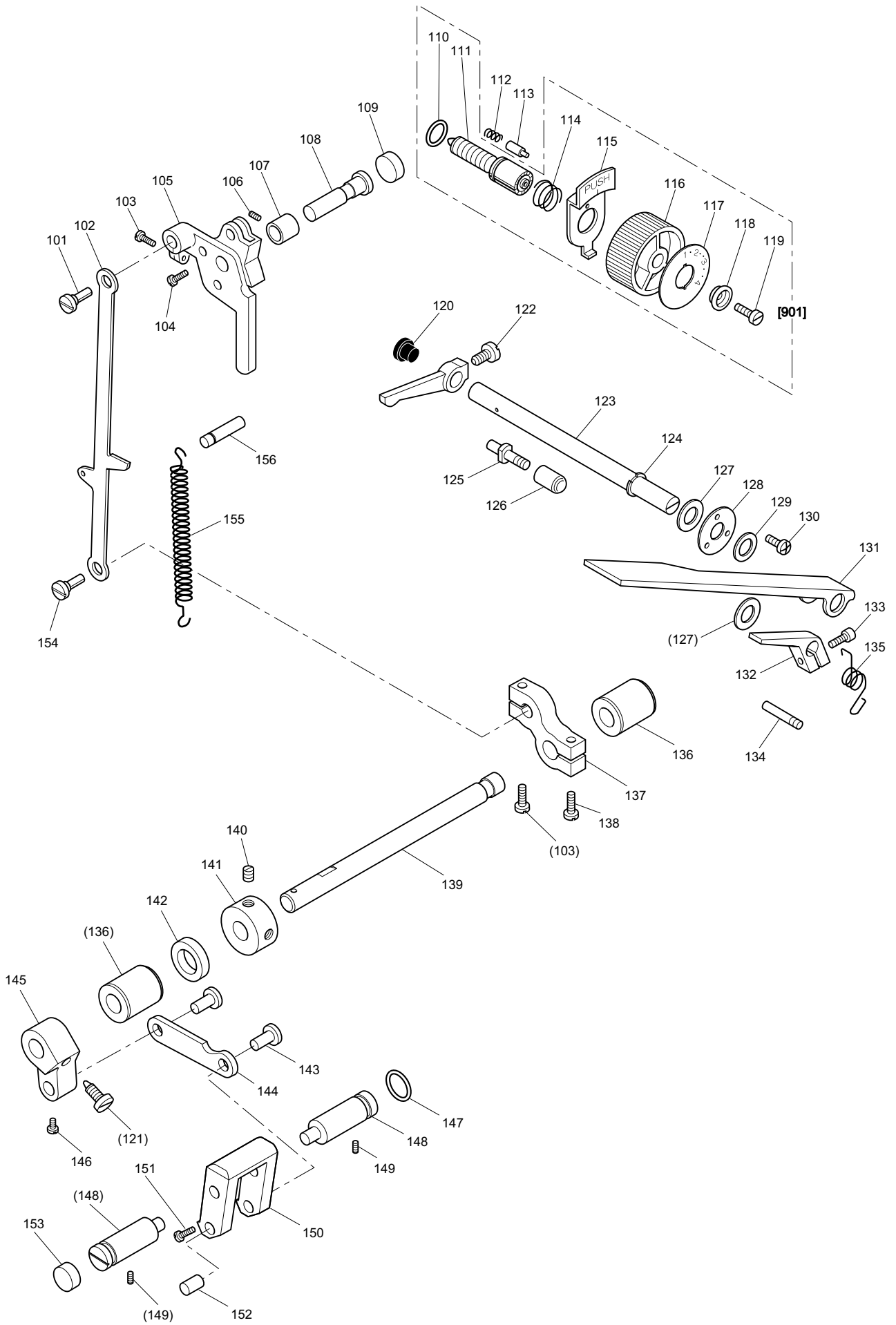
C 縫い機構(Ⅱ)・水平送り機構・上下送り機構

SEWING MECHANISM(Ⅱ)・HORIZONTAL FEED & VERTICAL FEED MECHANISM

Fig. 変更 No. Mod	部品コード Parts.No.	部品名	Description	使用数 Amt.Reg.	
				MIT	MITW
C141	MF 13A0 683	ハスバハグルマシヨウ	Gear(small)	1	1
C142	MF 13A0 452	シタジクメタルミキ	Lower shaft bushing (right)	1	1
C143	M9 0804 086	オイルシール AC 0145 E0	Oil seal	1	1
C144	MF 13A1 456	ジクウケ	Ball bearing	1	1
C145	MF 13A6 750	ブッシュ	Bushing	1	1
C146	M9 1107 002	ヒラネジ 11/64(40)×5.5	Screw 11/64(40)×5.5	2	2
C147	MF 00A1 350	イトキリカム	Thread trimmer cam	1	1
C148	M9 1602 020	ロツカクアナツキトメネジ 1/4(40)×10	Soket set screw 1/4(40)×10	2	2
C149	MF 13A0 450	シタジク	Lower shaft	1	1
C150	MF 13A0 148	アブラヒモ	Oil wick	1	1
C151	M9 1259 030	トクシュネジ・フェルトクミタテ	Screw complete	1	1
C152	MF 00A0 454	ジク	Feed rock shaft crank pin	1	1
C153	M9 1113 002	ヒラネジ 11/64(40)×15	Screw 11/64(40)×15	1	1
C154	MF 13A0 275	スイハイオクリウテミキ	Feed rock shaft crank (right)	1	1
C155	M9 1502 086	オイルシール VC 15223	Oil seal	1	1
C156	MF 13A0 491	スイハイオクリジク	Feed rock shaft	1	1
C157	M7 0315 065	Cガ外メワ ジクヨウ 15	Retaining ring-C type 15	1	1
C158	M9 1602 001	トメネジ 1/4(40)×4	Set screw 1/4(40)×4	2	2
C159	MF 80A0 352	カラー	Thrust collar	1	1
C160	MF 13A0 287	スイハイオクリジクメタル	Bushing for feed rock shaft (left)	1	1
C161	M9 1204 003	マルヒラネジ 3/16(28)×12	Screw 3/16(28)×12	1	1
C162	MF 13A0 274	スイハイオクリウテヒタリ	Feed rock shaft crank(left)	1	1
C163	MF 13A0 761	ヘンジンジク	Shaft for feed bar (eccentric)	1	1
C164	MF 13A0 281	オクリダイ	Feed bar	1	1
C165	MF 13A0 530	ダンツキシク	Pin	1	1
C166	MF 10A0 104	オクリ	Feed dog	1	1
C167	M9 0806 002	ヒラネジ 1/8(44)×6	Screw 1/8(44)×6	2	2
C901	MF 13E4 456	ジクウケクミタテ	Bearing assy	1	1
C902	MF 13E1 767	タイミングベルトグルマクミタテ	Belt pulley(lower) assy	1	1
C903	MF 40E0 125	ボビンケース	Bobbin case assy	1	1
C904	MF 13E5 456	ジクウケクミタテ	Bearing assy	1	1

送り調節機構

D STITCH LENGTH REGULATOR MECHANISM

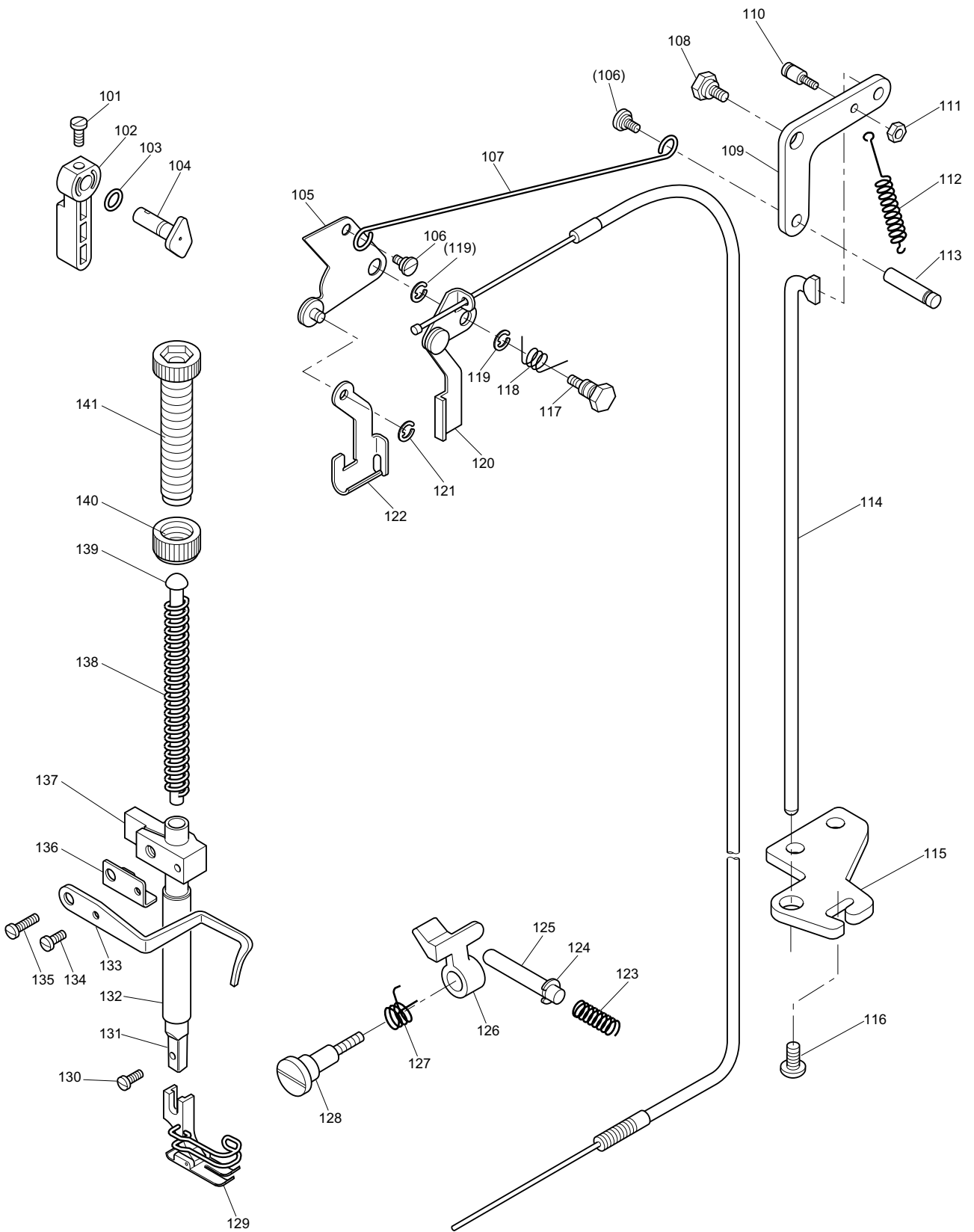


D 送り調節機構

STITCH LENGTH REGULATOR MECHANISM

Fig. 変更 部品コード		部品名	Description	使用数	
No. Mod	Parts.No.			Amt.Reg.	
				MIT	MTW
D101	MF 00A0 530	ダンツキシク	Connecting rod stud	1	1
D102	MF 13A1 910	リンク	Feed regulating link	1	1
D103	M9 1112 002	ヒラネジ 11/64(40)×12	Screw 11/64(40)×12	2	2
D104	M9 1516 002	ヒラネジ 15/64(28)×8.5	Screw 15/64(28)×8.5	1	1
D105	MF 13A0 291	オクリチョウセツカムコウス	Feed regulator	1	1
D106	M9 1513 001	トメネジ 15/64(28)×10	Set screw 15/64(28)×10	1	1
D107	MF 13A7 750	ブッシュ	Bushing for feed regulator	1	1
D108	MF 13A1 530	ダンツキシク	Set pin	1	1
D109	M9 2004 080	セン φ20	Rubber plug φ20	1	1
D110	M9 1000 085	Oリング 1AP10A (C0 0008)	O-ring(1AP10A)	1	1
D111	MF 85A0 640	オクリチョウセツネジ	Screw bar	1	1
D112	MF 05A0 572	ツルマキハネ	Spring	1	1
D113	MF 06A0 852	ピン	Stopper pin	1	1
D114	MF 02A0 245	エンスイハネ	Coil spring	1	1
D115	MF 06A0 950	レバー	Releasing lever	1	1
D116	MF 06A1 631	ダイヤル	Dial for stitch length regulator	1	1
D117	MF 01A0 841	メモリタ	Stitch length indicating plate	1	1
D118	MF 00A0 257	オサエガネ	Bushing	1	1
D119	M7 1216 002	ヒラネジ 3/16(28)×12	Screw 3/16(28)×12	1	1
D120	MF 06A0 500	セン φ10.8	Rubber plug φ10.8	1	1
D121	MF 13A0 635	ヌイメカケンウテ	Reverse crank	1	1
D122	M9 1501 007	マルヒラネジボウサキ 15/64(28)×14.5	Screw 15/64(28)×14.5	2	2
D123	MF 13A0 633	ヌイメカケンジク	Reverse lever shaft	1	1
D124	M7 0535 065	Eガ外メ7 8	E-type stop ring 8	1	1
D125	M7 1506 030	ダンツキネジ 15/64(28)	Stud screw 15/64(28)	1	1
D126	MF 06A0 750	ゴムブッシュ	Rubber stopper	1	1
D127	M7 1016 050	ザガネ	Washer	2	2
D128	MF 06A0 257	オサエイタ	Retainer	1	1
D129	M7 1017 050	ザガネ	Washer	1	1
D130	M9 1109 002	ヒラネジ 11/64(40)×7	Screw 11/64(40)×7	3	3
D131	MF 06A0 632	ヌイメカケンレバー	Reverse lever	1	1
D132	MF 06A0 323	カエシウテ	Reverse lever crank	1	1
D133	M9 1106 022	ロックアナツキホルト 11/64(40)×16	Screw 11/64(40)×16	1	1
D134	M7 5005 067	ミゾツキピン BXガタ 5×36	Pin(BX-Type)(φ5X36)	1	1
D135	MF 06A0 729	ヒネリハネ	Spring	1	1
D136	MF 13A0 285	オクリチョウセツシクメタル	Bushing for Feed regulating shaft	2	2
D137	MF 13A2 551	チョウセツウテミキ	Feed regulating crank (right)	1	1
D138	M9 1505 002	ヒラネジ 15/64(28)×13.5	Screw 15/64(28)×13.5	1	1
D139	MF 13A0 559	オクリチョウセツシク	Feed regulating shaft	1	1
D140	M9 1606 001	トメネジ 11/64(40)×7	Set screw 11/64(40)×7	2	2
D141	MF 13A1 352	カラー	Thrust collar	1	1
D142	M9 1001 086	オイルシール AC 0260 H0	Oil seal	1	1
D143	MF 13A2 530	ダンツキシク	Connecting stud	2	2
D144	MF 13A2 910	リンク	Link P=40	1	1
D145	MF 13A1 551	チョウセツウテヒタリ	Feed regulating crank (left)	1	1
D146	M9 1521 002	ヒラネジ 11/64(40)×7	Screw 11/64(40)×7	1	1
D147	M9 0900 085	Oリング 1AP9 (C0 0006)	O-ring(1AP9)	1	1
D148	MF 13A3 530	ダンツキシク	Feed regulator shaft	2	2
D149	M9 1111 001	トメネジ 11/64(40)×10	Set screw 11/64(40)×10	2	2
D150	MF 13A0 289	オクリチョウセツウテ	Stitch length adjusting crank	1	1
D151	M9 0905 002	ヒラネジ 9/64(40)×8.5	Screw 9/64(40)×8.5	2	2
D152	MF 00A2 454	シク	Link stud	1	1
D153	MF 13A2 500	セン φ13	Rubber plug φ13	1	1
D154	MF 13A1 761	ヘンジンシク	Eccentric shaft	1	1
D155	MF 13A1 572	ツルマキハネ	Coil spring	1	1
D156	M9 5003 067	ミゾツキピン BXガタ 5×24	Pin(BX-Type)(φ5X24)	1	1
D901	MF 06E0 640	オクリチョウセツネジクミタテ	Screw bar assy.	1	1

押え機構 E PRESSER FOOT MECHANISM



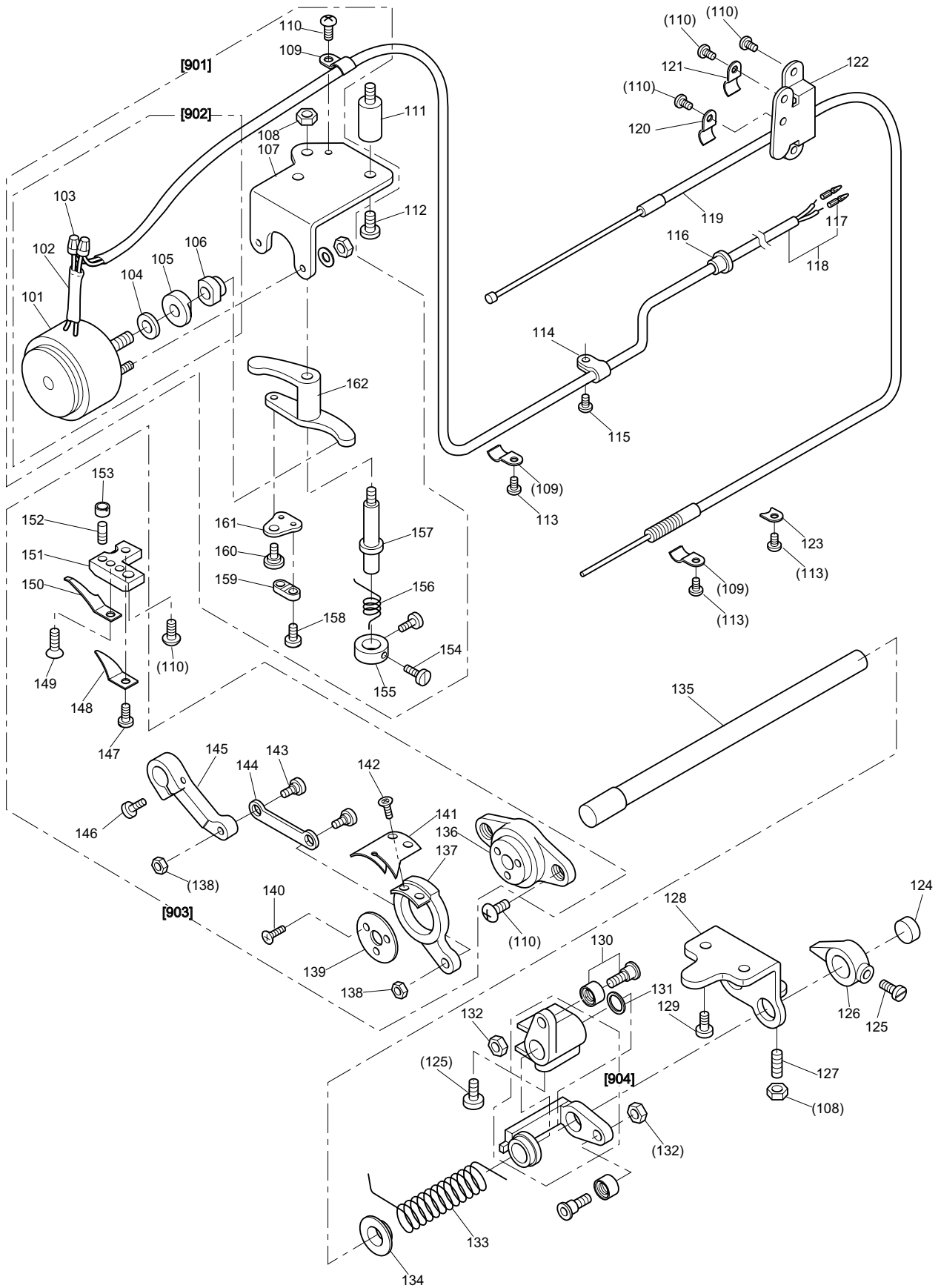
E 押え機構

PRESSER FOOT MECHANISM

Fig. 変更 No. Mod	部品コード Parts.No.	部品名	Description	使用数 Amt.Reg.	
				MT	TW
E101	M9 1109 004	サガネツキフライネジ 11/64(40)×8.2	Screw 11/64(40)×8.2	1	1
E102	MF 13A0 252	オサエアケレバ	Presser bar lifter lever	1	1
E103	M9 0400 085	リング 1AP4	O-ring(1AP4)	1	1
E104	MF 13A0 253	オサエアケカム	Presser bar lifter cam	1	1
E105	MF 13A1 252	オサエアケレバヒタリクミタテ	Knee lifter lever (left)	1	1
E106	M9 1219 015	ヒラネジダンツキ 3/16(28)×7	Hinged screw 3/16(28)×7	2	2
E107	MF 13A0 738	ヒキホウ	Knee lifter rod	1	1
E108	M9 1503 031	ホルト	Stud bolt	1	1
E109	MF 13A2 252	オサエアケレバミキ	Knee lifter lever(right)	1	1
E110	M9 1260 030	トクシュネジ 3/16(28)×6.5	Screw 3/16(28)×6.5	1	1
E111	M9 1201 045	ナット	Nut	1	1
E112	MF 13A2 572	ツルマキハネ	Spring for knee lifter lever	1	1
E113	M9 5003 067	ミゾツキピン BXカタ 5×24	Pin(BX-Type)(φ5X24)	1	1
E114	MF 13A0 511	ソウサホウ	Knee lifter connecting rod	1	1
E115	MF 13A0 359	ソウサホウガイド	Knee lifter connecting rod guide	1	1
E116	M9 1106 004	フライネジ 11/64(40)×8	Screw 11/64(40)×8	2	2
E117	M9 1503 017	ダンツキホルト	Stud bolt	1	1
E118	MF 13A0 729	ヒネリハネ	Spring	1	1
E119	M9 0606 065	エカ外メ 6	E-type stop ring 6	2	2
E120	MF 13A0 221	イトユルメレバクミタテ	Tension release lever assy	1	1
E121	M7 0534 065	エカ外メ 4	E-type stop ring 4	1	1
E122	MF 13A0 720	ヒキアケイタ	Pullup plate	1	1
E123	MH 00A0 223	イトユルメハネ	Tension release pin spring	1	1
E124	M7 0533 065	エカ外メ 3	E-type stop ring 3	1	1
E125	M9 0331 060	イトユルメピン	Tension release pin	1	1
E126	MF 13A0 220	イトユルメ	Tension releaser	1	1
E127	MF 13A1 729	ヒネリハネ	Spring	1	1
E128	M9 1147 015	ヒラネジダンツキ	Stud screw	1	1
E129	MF 10A0 105	オサエクミタテ	Presser foot	1	1
E129	MF 06E0 105	オサエクミタテ(フィンガード)	Presser foot(Finger guard)	1	1
E130	M9 0939 002	ヒラネジ 9/64(40)×11	Screw 9/64(40)×11	1	1
E131	MF 13A0 262	オサエホウ	Presser bar	1	1
E132	MF 13A0 267	オサエホウメタル	Bushing for presser bar	1	1
E133	MF 13A0 216	ウワイトアンナイ	Upper thread guide	1	1
E134	M9 0921 002	ヒラネジ 9/64(40)×8	Screw 9/64(40)×8	1	1
E135	M9 1113 002	ヒラネジ 11/64(40)×15	Screw 11/64(40)×15	1	1
E136	MF 13A0 161	アテイタ	Bracket plate	1	1
E137	MF 13A0 265	オサエホウダキ	Presser bar guide bracket	1	1
E138	MF 12B0 259	ツルマキハネ	Presser spring	1	1
E139	MF 13A0 157	アンナイホウ	Spring guide	1	1
E140	M9 3202 047	トクシュナット	Nut	1	1
E141	M9 3220 035	ツマミネジ 1/2(28)	Thumb screw 1/2(28)	1	1

系切り機構

F KNIFE ACTUATING MECHANISM

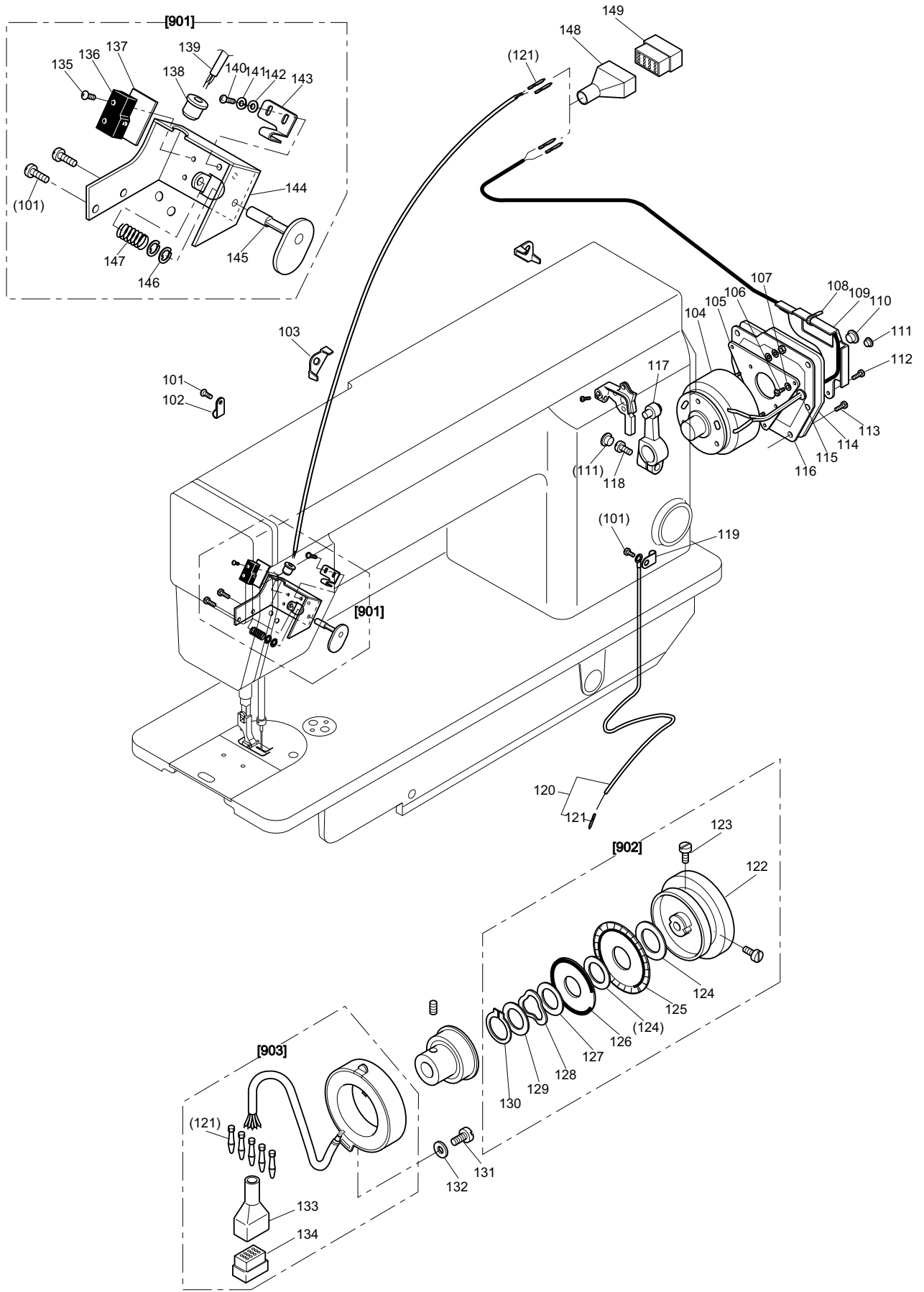


F 糸切り機構

KNIFE ACTUATING MECHANISM

Fig. 変更 No. Mod	部品コード Parts.No.	部品名	Description	使用数	
				Amt.Reg.	
				↑ M1↑	↑ M1↑
F101	MF 13A0 519	ソレノイド	Thread trimming solenoid	1	1
F102	MF 13A0 567	シュウシュクチュウブ	Tube	1	1
F103	M9 1019 099	ヘイタンセツゾクシ JST 1-SD	Connecting 1-SD	2	2
F104	M9 6010 052	ザガネ(ゴムワ)	Rubber cushion	1	1
F105	M9 6002 047	トクシュナット	Nut	1	1
F106	M9 6003 047	トクシュナット	Nut	1	1
F107	MF 13A0 509	ソレノイドトリツケイタ	Solenoid bracket	1	1
F108	M9 1502 045	ナット	Nut	2	2
F109	MF 13A0 780	ホルダ	Holder	3	3
F110	M9 1106 004	フライネジ 11/64(40)×8	Screw 11/64(40)×8	8	8
F111	M9 1512 030	ササエネジ	Stud screw	2	2
F112	M9 1510 002	ヒラネジ 15/64(28)×12	Screw 15/64(28)×12	2	2
F113	M9 1118 004	ザガネツキフライネジ 11/64(40)×6.2	Screw 11/64(40)×6.2	3	3
F114	M9 4003 099	ナイロンクリップ AB-3N	Cord holder	1	1
F115	M9 1109 004	ザガネツキフライネジ 11/64(40)×8.2	Screw 11/64(40)×8.2	1	1
F116	M9 1004 080	ゴムブッシュ	Rubber plug φ10	1	1
F117	M9 3303 099	ピン 1380TL	Terminal pin(Male)	2	2
F118	MF 13A0 508	コードクミタテ	Cord assy.	1	1
F119	MF 13A0 746	フレキシブルワイヤ	Flexible wire	1	1
F120	MF 13A1 780	ホルダ	Holder	1	1
F121	MF 10A0 689	ホルダ	Holder	1	1
F122	MF 13A0 601	トリツケイタ	Wire holder bracket	1	1
F123	M9 0520 050	ザガネ	Washer	1	1
F124	MF 13A1 500	セン φ11	Rubber plug φ11	1	1
F125	M9 1516 002	ヒラネジ 15/64(28)×8.5	Screw 15/64(28)×8.5	3	3
F126	MF 13A0 477	ストップ	Stopper lever	1	1
F127	M9 1518 001	トメネジ 15/64(28)×16	Set screw 15/64(28)×16	1	1
F128	MF 13A0 603	トリツケダイ	Bracket	1	1
F129	M9 1503 003	マルヒラネジ 15/64(28)×13	Screw 15/64(28)×13	2	2
F130	MF 01E0 411	コロ コロシク クミタテ	Cam follower,Shoulder screw assy.	2	2
F131	M7 1018 050	ザガネ	Rubber washer	1	1
F132	M9 1201 045	ナット 3/16(28)	Nut 3/16(28)	2	2
F133	MF 00A2 572	ツルマキバネ	Spring	1	1
F134	MF 00A0 750	ブッシュ	Bushing	1	1
F135	MF 13A0 887	メスヨウトウシク	Knife driving shaft	1	1
F136	MF 13A0 527	ダイザカコウス	Knife holding bracket saddle	1	1
F137	MF 13A0 836	メスタイヒタリ	Knife base (left)	1	1
F138	M9 1107 045	ナット 11/64(40)	Nut 11/64(40)	2	2
F139	M9 4006 052	ザガネ	Thrust collar φ28	1	1
F140	M9 0803 010	サラネジ 1/8(44)×6	Screw 1/8(44)×6	3	3
F141	MF 00A0 834	メスタイリ	Movable knife (left) (A)	1	1
F142	M9 1151 010	サラネジ 11/64(40)×7	Screw 11/64(40)×7	2	2
F143	M9 1111 015	ヒラネジダンツキ	Stud screw 11/64(40)×6.2	2	2
F144	MF 00A8 910	リンク	Link	1	1
F145	MF 13A0 392	クワウテ	Knife driving crank	1	1
F146	M9 1106 022	ロックアナツキホルト SM11/64(40)×16	Screw 11/64(40)×16	1	1
F147	M9 0921 002	ヒラネジ 9/64(40)×8	Screw 9/64(40)×8	1	1
F148	MF 00A0 180	イトアンナイ	Thread finger	1	1
F149	M9 0107 010	サラネジ 9/64(40)×5	Screw 9/64(40)×5	1	1
F150	MF 00A0 838	コティメス	Fixed blade	1	1
F151	MF 00A1 603	トリツケダイ	Bracket for fixed blade	1	1
F152	M9 0913 001	トメネジ 9/64(40)×8.5	Set screw 9/64(40)×8.5	1	1
F153	M9 1110 045	ナット 9/64(40)	Nut 9/64(40)	1	1
F154	M9 0903 002	ヒラネジ 9/64(40)×6.5	Screw 9/64(40)×6.5	2	2
F155	MF 00A1 352	カラー	Spring support collar	1	1
F156	MF 00A1 729	ヒネリバネ	Trimming lever spring	1	1
F157	M9 7082 030	トクシュネジ	Stud screw 15/64(28)×7.5	1	1
F158	M9 0802 002	ヒラネジ 1/8(44)×7	Screw 1/8(44)×7	2	2
F159	MF 36A0 750	ブッシュ	Flexible wire presser	1	1
F160	M7 1144 015	ヒラネジダンツキ	Stud screw 11/64(40)×5	1	1
F161	MF 06A1 361	カケガネ	Flexible wire holder	1	1
F162	MF 13A1 392	クワウテ	Thread trimmer driving lever	1	1
F901	MF 13E1 519	ソレノイド・トリツケイタクミタテ	Thread trimming solenoid assy.	1	1
F902	MF 13E2 519	ソレノイドクミタテ	Thread trimming solenoid assy.	1	1
F903	MF 13E0 839	メスタイ・トリツケイタクミタテ	Knife blaket assy.	1	1
F904	MF 06E0 351	カムツイシユウウテクミタテ	Cam follower crank assy.	1	1

G タッチバック機構・検出器機構
TOUCH BACK MECHANISM & DETECTOR MECHANISM

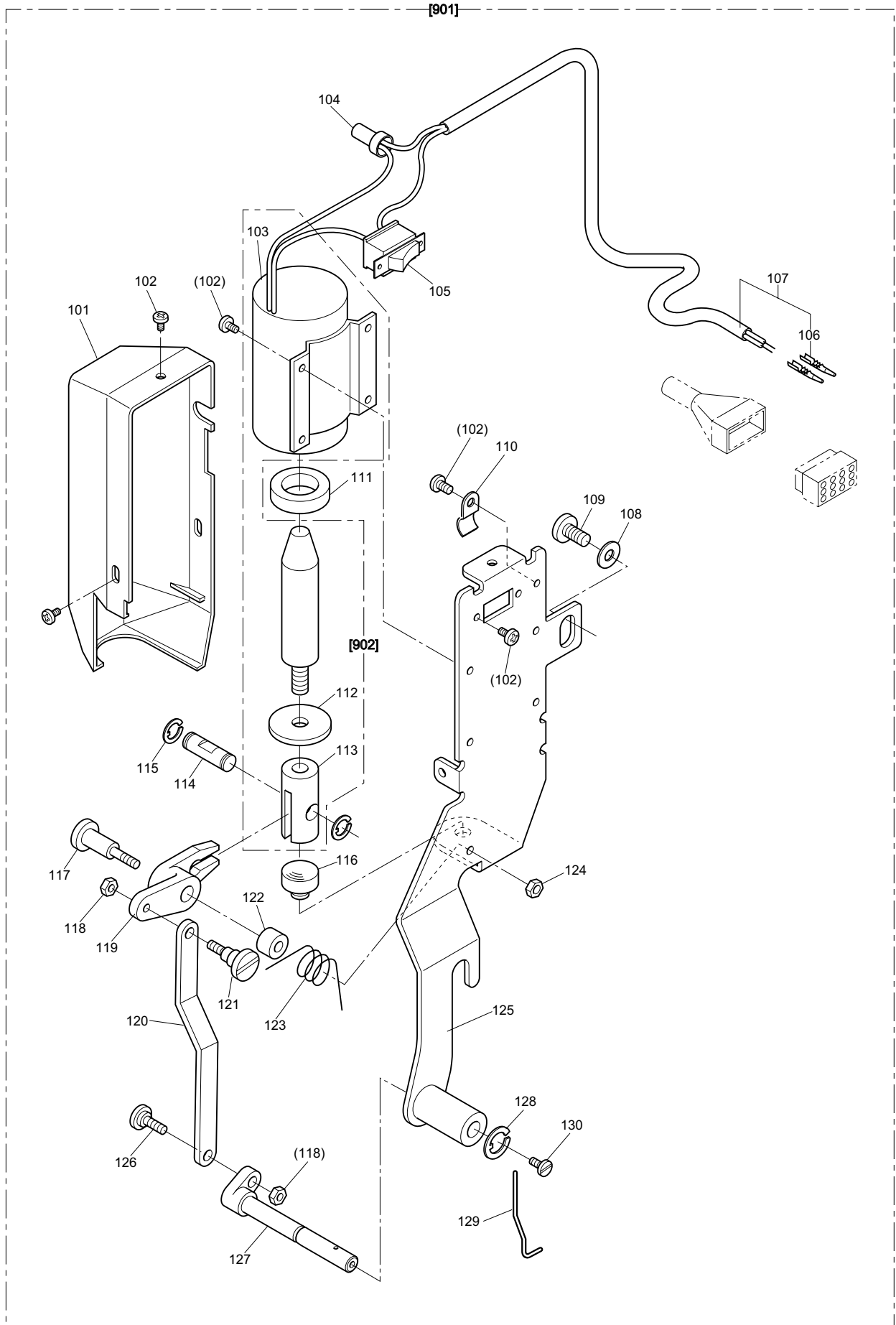


G タッチバック機構・検出器機構

TOUCH BACK MECHANISM & DETECTOR MECHANISM

Fig. 変更 No. Mod	部品コード Parts.No.	部品名	Description	使用数 Amt.Reg.	
				MIT	MITW
G101	M9 1109 004	サガネツキフライネジ 11/64(40)×8.2	Screw 11/64(40)×8.2	4	4
G102	M9 4003 099	ナイロンクリップ AB-3N	Cord holder	1	—
G102	MN 60A0 620	ナイロンクリップ AB-5N	Cord holder	—	1
G103	MF 13A2 780	ホルダ	Cord holder	2	2
G104	MF 06E4 519	ソレノイドクミタテ	Solenoid	1	1
G105	MF 06A0 601	トリツケイタ	Solenoid plate	1	1
G106	M9 1117 002	マルヒラネジ 11/64(40)×11.4	Screw 11/64(40)×11.4	3	3
G107	M9 0420 050	サガネ	Washer φ4.5	3	3
G108	MF 06A0 620	SKB-1MC	Band	1	1
G109	MF 06A0 415	コードオサエ	Code holder	1	1
G110	M9 1910 080	セン φ19	Rubber plug φ19	1	1
G111	M9 1182 080	セン φ11.8	Rubber plug φ11.8	2	2
G112	M9 1109 002	ヒラネジ 11/64(40)×7	Screw 11/64(40)×7	2	2
G113	M9 1111 004	フライネジ 11/64(40)×10	Screw 11/64(40)×10	6	6
G114	MF 06A0 339	カバー	Arm side cover	1	1
G115	MF 06A1 750	ゴムブッシュ	Rubber bushing	1	1
G116	MF 06A0 691	ガスケット	Gasket for arm side cover	1	1
G117	MF 13A2 392	クドウテクミタテ	Feed reverse driving crank assy.	1	1
G118	M9 1517 022	ロックアナツキホルト 15/64(28)×16	Screw 15/64(28)×16	1	1
G119	MB 60A1 620	ナイロンクリップ AB-8N	Cord holder	1	1
G120	M9 7003 095	アースセンクミタテ	Ground wire assy.	1	1
G121	M9 3303 099	ピン 1380TL	Terminal pin (Male)	6	6
G122	MF 13A0 682	プリーカコウス	Pulley	1	1
G123	M9 1502 002	ヒラネジ 15/64(28)×12	Screw 15/64(28)×12	2	2
G124	MF 01A0 476	スペーサーA	Spacer A	2	2
G125	MF 01A2 694	ハンジャハン B12(シタ)	Speed command disc B12(down)	1	1
G126	MF 01A1 694	ハンジャハン B21(ウエ)	Speed command disc B21(up)	1	1
G127	MF 01A1 476	スペーサーB	Spacer B	1	1
G128	MF 01A0 259	ハンジャハンオサエスプリング	Supporter spring	1	1
G129	M9 3001 050	サガネ 30	Washer 30	1	1
G130	M9 0321 065	Cガタメワ 30	Retaining ring-C type 30	1	1
G131	M9 1106 004	フライネジ 11/64(40)×8	Screw 11/64(40)×8	1	1
G132	M9 3002 050	サガネ	Washer	1	1
G133	MF 01A0 366	コネクタキャップ	Connector cap	1	1
G134	M9 1020 099	コネクタ 1991-06P1	Nylon connector 6-pole	1	1
G135	M9 0251 037	Pポイントネジ	Screw M2x8	2	2
G136	M9 0208 099	マイクロスイッチ	Micro switch	1	1
G137	MF 01A0 502	セツエンイタ	Insulator seat	1	1
G138	M9 1004 080	ゴムブッシュ	Rubber plug φ10	1	1
G139	MF 13A1 508	コードクミタテ	Cord assy.	1	1
G140	M9 0201 037	Pナベネジ 2×4	Screw 2×4	2	2
G141	M9 0315 050	コサガネ M2	Washer M2	2	2
G142	M9 0306 053	ハネサガネ M2	Washer M2	2	2
G143	MF 00A0 192	イタハネ	Plate spring	1	1
G144	MF 01A1 601	スイッチトリツケイタ	Bracket for touch switch	1	1
G145	MF 00A0 270	押しボタン	Push button	1	1
G146	M7 0533 065	Eガタメワ 3	E-type stop ring 3	2	2
G147	MF 00A7 572	ツルマキハネ	Coil spring	1	1
G148	MG 68A0 366	コネクタキャップ	Connector cap	1	1
G149	M9 1018 099	コネクタ 1360-P	Nylon connector 12-pole	1	1
G901	MF 13E0 534	タッチスイッチクミタテ	Touch switch assy.	1	1
G902	MF 13E1 682	プリークミタテ	Pulley assy.	1	1
G903	MF 06E0 406	ケンシュツキクミタテ	Detector bracket assy.	1	1

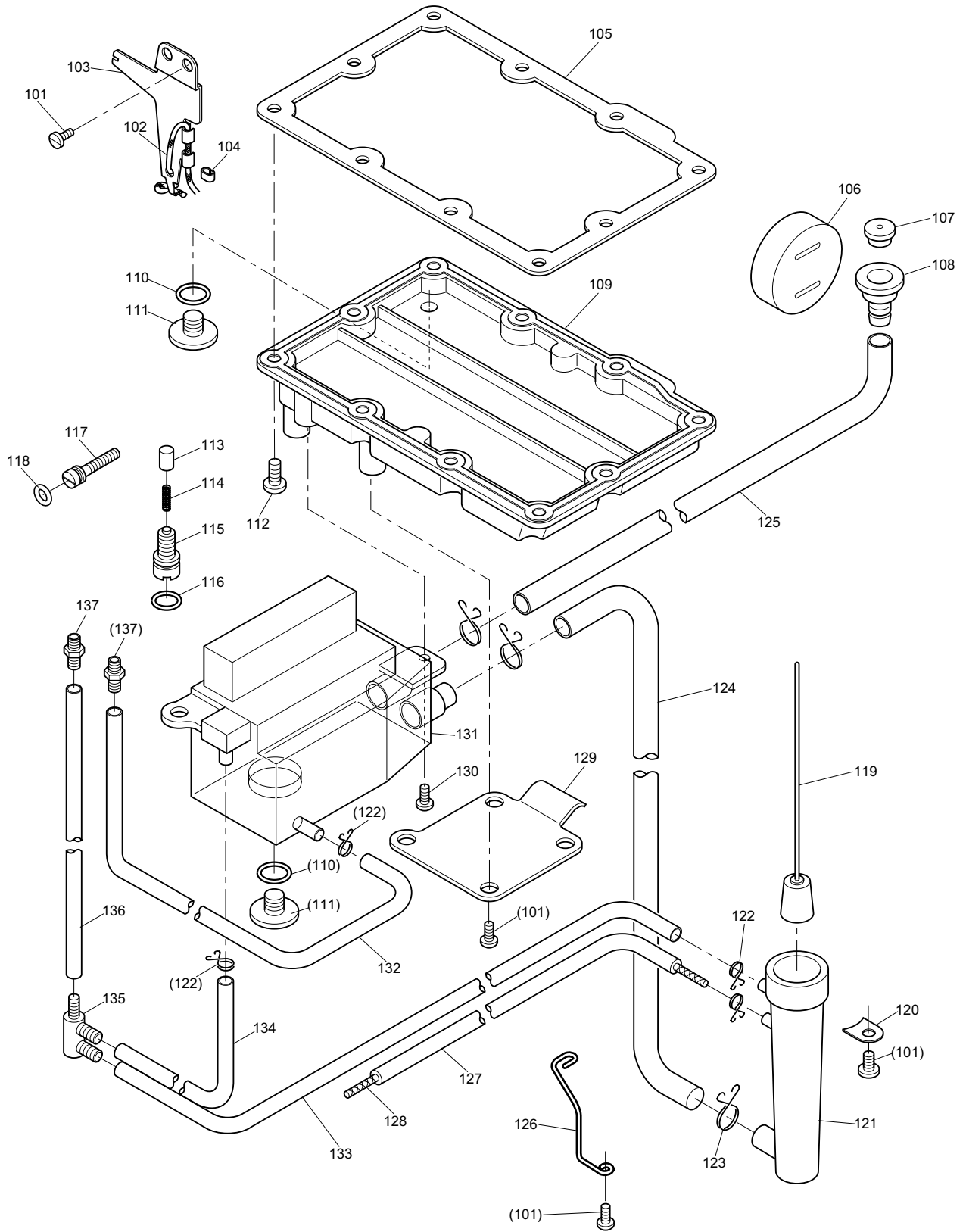
H ワイパー機構 WIPER MECHANISM



H ワイパー機構 WIPER MECHANISM

Fig. 変更 部品コード		部 品 名	Description	使用数	
No. Mod	Parts.No.			Amt.Reg.	
				MT	MTW
H101	MF 13A0 339	カバー	Solenoid cover for wiper mech.	-	1
H102	M9 0308 037	SW-PW Pナベネジ M3×6	Screw-SW-PW M3×6	-	10
H103	MF 13A3 519	チュウブラソレノイド	Wiper solenoid	-	1
H104	M9 1019 099	ヘイタンセツゾクシ JST 1-SD	Connecting 1-SD	-	1
H105	MF 40E2 484	ハトウスイッチ DS-035	Thread wiper switch	-	1
H106	M9 3303 099	ピン 1380TL	Terminal pin (Male)	-	2
H107	M9 7061 095	コードクミタテ	Cord assy.	-	1
H108	M9 0604 050	ザガネ	Washer 6	-	2
H109	M9 1515 002	ヒラネシ 15/64(28)×10	Screw 15/64(28)×10	-	2
H110	MF 00A1 780	ホルダ	Code holder	-	1
H111	MF 13A0 417	ゴムワ	Rubber cushion	-	1
H112	M9 0633 050	ザガネ	Retaine washer	-	1
H113	MF 13A3 571	ツキテ		-	1
H114	MF 13A3 392	クワシク	Pin	-	1
H115	M7 0534 065	Eカ外メワ 4	E-type stop ring 4	-	2
H116	MF 13A1 417	ワイパーゴム	Rubber cushion	-	1
H117	M9 1148 015	ヒラネシダンツキ	Stud screw	-	1
H118	M9 0901 045	ナット 9/64(40)	Nut 9/64(40)	-	2
H119	MF 13A0 391	クワレバー	Wiper driving lever	-	1
H120	MF 13A3 910	リンク	Thread wiper connecting rod	-	1
H121	M9 0933 015	ヒラネシダンツキ	Stud screw	-	1
H122	MF 13A8 750	ブッシュ	Spacer	-	1
H123	MF 13A2 729	ヒネリバネ	Spring	-	1
H124	M9 1107 045	ナット 11/64(40)	Nut 11/64(40)	-	1
H125	MF 13A1 982	ワイパートリツケイタクミタテ	Thread wiper bracket	-	1
H126	M9 0932 015	ヒラネシダンツキ 9/64(40)X9	Screw 9/64(40)X9	-	1
H127	MF 13A0 982	ワイパーシク	Wiper shaft	-	1
H128	M7 0535 065	Eカ外メワ 5	E-type stop ring 5	-	1
H129	MF 00A0 980	ワイパー	Thread wiper	-	1
H130	M9 0806 002	ヒラネシ 1/8(44)×6	Screw 1/8(44)×6	-	1
H901	MF 13E0 984	ワイパーソウチクミタテ	Wiper device assy.	-	1
H902	MF 13E4 519	チュウブラソレノイドクミタテ	Wiper solenoid assy.	-	1

J 給油機構
OIL LUBRICATION MECHANISM

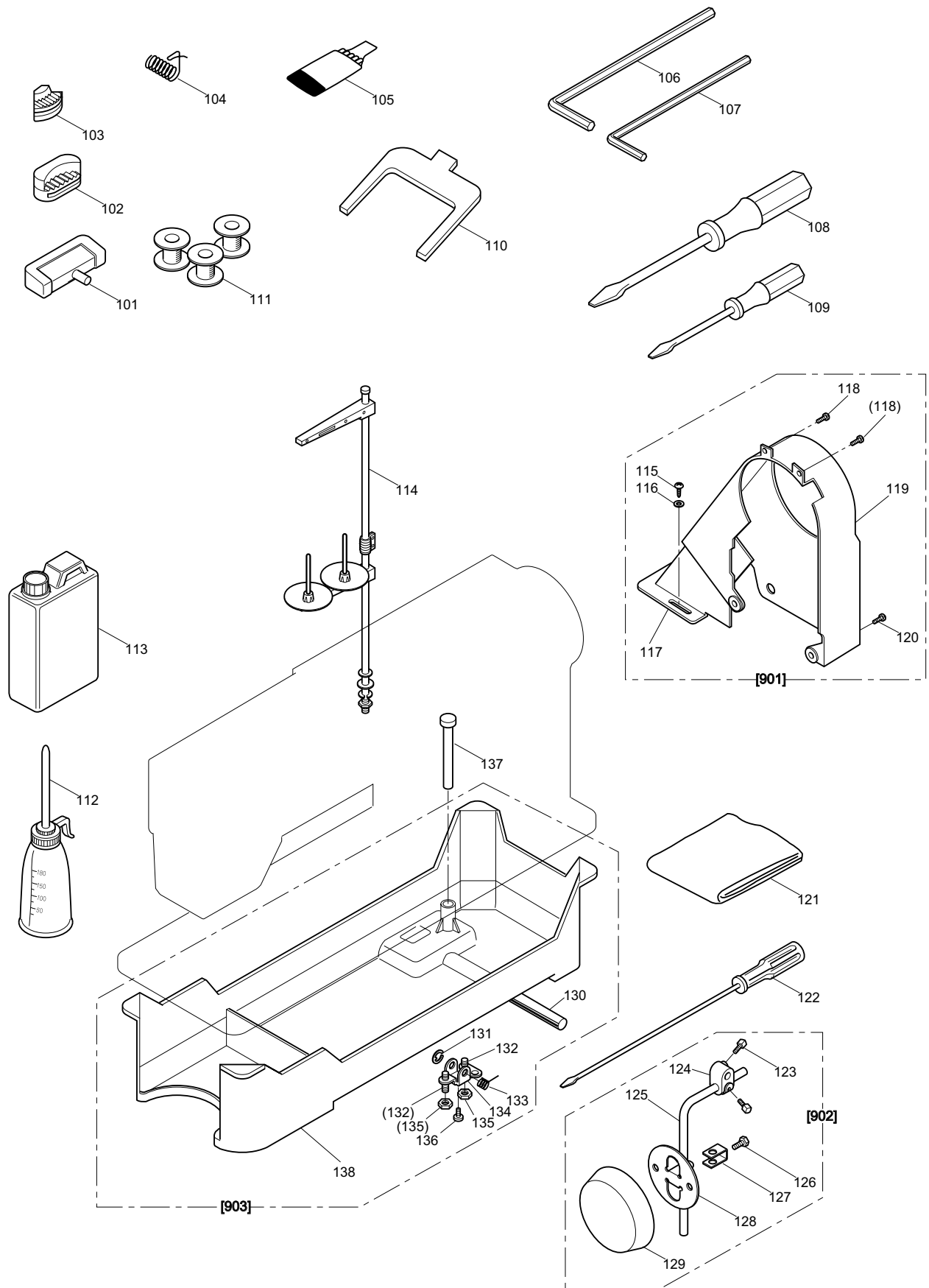


J 給油機構

OIL LUBRICATION MECHANISM

Fig. 変更 No. Mod	部品コード Parts.No.	部品名	Description	使用数	
				Amt.Reg MIT	MITW
J101	M9 1106 004	フ ^ラ マイネジ ^シ 11/64(40)×8	Screw 11/64(40)x8	9	9
J102	MF 13A1 148	ア ^フ ラヒモ	Oil wick	1	1
J103	MF 13A1 601	トリツケイタ	Oil wick holder	1	1
J104	MF 80A0 780	ホルダ	Holder	1	1
J105	MF 13A1 691	ソコフタ ^ガ スケツト	Gasket for bottom cover	1	1
J106	MF 13A0 135	ア ^フ ラマト	Oil sight window	1	1
J107	MF 13A0 500	コ ^ム センカコウス	Oil cap	1	1
J108	MF 13A0 377	キュウユク ^チ	Oil inlet	1	1
J109	MF 13A0 516	ソコフタ	Bottom cover	1	1
J110	M9 1101 085	オリ ^ン グ 1AP11 (C0 0009)	O-ring(1AP11)	2	2
J111	M9 2004 002	ヒ ^ラ ネジ ^シ 5/16(24)×8	Screw 5/16(24)×8	2	2
J112	M9 1111 004	フ ^ラ マイネジ ^シ 11/64(40)×10	Screw 11/64(40)×10	10	10
J113	MF 00A0 753	フ ^ラ ンシヤ	Plunger	1	1
J114	MF 13A3 572	ツ ^ル マキハ ^ネ	Spring	1	1
J115	MF 13A0 702	ハ ^ネ ウケネジ ^シ 5/16(24)	Screw 5/16(24)	1	1
J116	M9 0700 085	オリ ^ン グ 1AP7 (C0 0004)	O-ring(1AP7)	1	1
J117	M9 7091 030	ユ ^リ ウ ^チ ョウセツネジ ^シ	Oil adjusting screw	1	1
J118	M9 0300 085	オリ ^ン グ 1AP3 (C0 0000)	O-ring(1AP3)	1	1
J119	MF 13A0 225	ウ ^キ コクミタ ^テ	Floater	1	1
J120	M9 0520 050	ザ ^ガ ネ	Washer	2	2
J121	MF 13A0 405	ウ ^キ コケース	Floater case	1	1
J122	MF 13A3 780	ホルダ	Pipe holder	4	4
J123	MF 13A4 780	ホルダ	Pipe holder	3	3
J124	MF 13A0 688	ビ ^ニ ルハ ^イ プ	Oil pipe	1	1
J125	MF 13A1 688	ビ ^ニ ルハ ^イ プ	Oil pipe	1	1
J126	MF 13A5 780	ホルダ	Pipe holder	1	1
J127	MF 13A2 688	ビ ^ニ ルハ ^イ プ	Oil pipe	1	1
J128	MF 13A2 148	ア ^フ ラヒモ	Oil wick	1	1
J129	MF 13A1 339	カ ^ハ ー	Cover	1	1
J130	M9 1109 004	ザ ^ガ ネツキフ ^ラ マイネジ ^シ 11/64(40)×8.2	Screw 11/64(40)×8.2	2	2
J131	MF 13A0 138	オイ ^ル タンク	Oil tank	1	1
J132	MF 13A3 688	ビ ^ニ ルハ ^イ プ	Oil pipe	1	1
J133	MF 13A4 688	ビ ^ニ ルハ ^イ プ	Oil pipe	1	1
J134	MF 13A5 688	ビ ^ニ ルハ ^イ プ	Oil pipe	1	1
J135	MF 13A0 571	キュウユツキ ^テ	Oil pipe connector	1	1
J136	MF 13A6 688	ビ ^ニ ルハ ^イ プ	Oil pipe	1	1
J137	MF 13A1 571	キュウユツキ ^テ	Oil pipe connector	2	2

K 付属品
ACCESSORIES



K 付属品
ACCESSORIES

Fig. 変更 No. Mod	部品コード Parts.No.	部品名	Description	使用数 Amt.Reg.	
				MIT	MTW
K101	MF 01E0 418	チョウハンセット	Table hinge with rubber cushion	2	2
K102	MF 01A0 419	ホウシソコム	Vibration preventing rubber	2	2
K103	MF 01A1 419	ホウシソコム	Vibration preventing rubber	2	2
K104	MF 10A0 187	イトリハネ	Thread take-up spring	1	1
K105	MF 06E0 128	ハリセット	Needle set(DB×1-2#14)	1	1
K106	MS 02A2 976	スパナロツカクホウ 3	Hexagon socket screw key 3	1	1
K107	MF 90A2 976	ロツカクホウスパナ 2	Hexagon socket screw key 2	1	1
K108	MF 06A0 608	ドライバ(チュウ)	Screw driver(middle)	1	1
K109	MF 06A1 608	ドライバ(ショウ)	Screw driver(small)	1	1
K110	MF 01A0 565	カクトチョウセイグ	Speed command disc adjusting plate	1	1
K111	MF 00A0 123	ホビン	Bobbin	3	3
K112	MF 13A0 137	アブラサシ	Oiler	1	1
K113	MF 10E0 149	アブラカン	Oil can	1	1
K114	MF 33E0 193	イトタテダイセット	Thread stand assy	1	1
K115	M9 0401 041	マルモクネジ 4.5×20	Screw 4.5×20	2	2
K116	M7 0517 050	ザガネ	Washer	2	2
K117	MF 06A4 776	ベルトカバークミタテ	Belt cover complete	1	1
K118	M9 1109 004	ザガネツキプライネジ 11/64(40)×8.2	Screw 11/64(40)×8.2	2	2
K119	MF 13A1 776	ベルトカバークミタテ	Belt cover complete	1	1
K120	M9 1111 004	プライネジ 11/64(40)×10	Screw 11/64(40)×10	2	2
K121	MG 33A0 734	ビニルカバー	Cover	1	1
K122	MG 33A0 608	ドライバ(ダイ)	Screw driver(large)	1	1
K123	M9 2003 031	トクシホルト 5/16(18)×16	Bolt 5/16(18)×16	2	2
K124	MF 40A0 784	ツギテ	Knee lifter coupling joint	1	1
K125	MF 01A0 728	ソウサホウ	Knee lifter shaft	1	1
K126	M9 1510 022	ホルト	Bolt 15/64(28)×8	1	1
K127	MF 40A0 477	ストッパ	Knee lifter plate stopper	1	1
K128	MF 40A0 737	ヒザアテ	Knee lifter plate	1	1
K129	MF 40A1 737	ヒザアテ	Knee lifter cover	1	1
K130	MF 30A0 723	ヒザアケシク	Knee lifter shaft	1	1
K131	M9 0521 065	Eガタメワ 9	E-type stop ring 9	1	1
K132	M9 1517 001	トメネジ 15/64(28)×18	Set screw 15/64(28)×18	2	2
K133	MF 13A3 729	ヒネリハネ	Spring	1	1
K134	MF 20A1 724	ヒザアケレハ	Knee lifter	1	1
K135	M9 1501 045	ナット 15/64(28)	Nut 15/64(28)	2	2
K136	M9 1502 002	ヒラネジ 15/64(28)×12	Screw 15/64(28)×12	1	1
K137	MF 13A0 758	ヒザアケピン	Knee lifter lifting rod	1	1
K138	MF 13A0 139	アブラソウ	Oil reservoir	1	1
K901	MF 13E0 776	ベルトカバーセット	Belt cover complete	1	1
K902	MF 13E0 737	ヒザアテセット	Knee lifter complete	1	1
K903	MF 13E0 139	アブラソウセット	Oil reservoir complete	1	1

L 索引
INDEX

部品コード Parts.No.	ページ Page	Fig No.	部品コード Parts.No.	ページ Page	Fig No.	部品コード Parts.No.	ページ Page	Fig No.
M7 0315 065 P10 C157	M9 1004 080 P18 G138	M9 1505 002 P12 D138
M7 0517 050 P24 K116	M9 1018 099 P18 G149	M9 1505 002 P2 A137
M7 0533 065 P14 E124	M9 1019 099 P16 F103	M9 1506 001 P8 C102
M7 0533 065 P18 G146	M9 1019 099 P20 H104	M9 1508 001 P4 A148
M7 0534 065 P14 E121	M9 1020 099 P18 G134	M9 1510 002 P16 F112
M7 0534 065 P20 H115	M9 1053 020 P2 A118	M9 1510 022 P24 K126
M7 0535 065 P12 D124	M9 1101 046 P2 A129	M9 1512 030 P16 F111
M7 0535 065 P2 A103	M9 1101 085 P22 J110	M9 1513 001 P12 D106
M7 0535 065 P20 H128	M9 1106 004 P14 E116	M9 1513 001 P6 B101
M7 1016 050 P12 D127	M9 1106 004 P16 F110	M9 1513 001 P8 C109
M7 1017 050 P12 D129	M9 1106 004 P18 G131	M9 1515 002 P2 A138
M7 1018 050 P16 F131	M9 1106 004 P22 J101	M9 1515 002 P20 H109
M7 1144 015 P16 F160	M9 1106 011 P4 A170	M9 1516 002 P12 D104
M7 1216 002 P12 D119	M9 1106 022 P12 D133	M9 1516 002 P16 F125
M7 1506 030 P12 D125	M9 1106 022 P16 F146	M9 1517 001 P24 K132
M7 5005 067 P12 D134	M9 1107 002 P10 C146	M9 1517 022 P18 G118
M9 0107 010 P16 F149	M9 1107 002 P4 A151	M9 1518 001 P16 F127
M9 0201 037 P18 G140	M9 1107 045 P16 F138	M9 1521 002 P12 D146
M9 0208 099 P18 G136	M9 1107 045 P20 H124	M9 1521 002 P8 C129
M9 0234 060 P4 A164	M9 1108 001 P4 A143	M9 1602 001 P10 C158
M9 0251 037 P18 G135	M9 1108 001 P6 B106	M9 1602 020 P10 C148
M9 0300 085 P22 J118	M9 1109 002 P12 D130	M9 1605 045 P4 A155
M9 0306 053 P18 G142	M9 1109 002 P18 G112	M9 1606 001 P12 D140
M9 0308 037 P20 H102	M9 1109 004 P14 E101	M9 1606 001 P6 B117
M9 0315 050 P18 G141	M9 1109 004 P16 F115	M9 1606 001 P8 C111
M9 0321 065 P18 G130	M9 1109 004 P18 G101	M9 1650 020 P6 B108
M9 0331 060 P14 E125	M9 1109 004 P2 A119	M9 1650 020 P8 C120
M9 0400 085 P14 E103	M9 1109 004 P22 J130	M9 1801 002 P6 B120
M9 0401 041 P24 K115	M9 1109 004 P24 K118	M9 1802 006 P6 B119
M9 0420 050 P18 G107	M9 1110 004 P4 A150	M9 1910 080 P18 G110
M9 0520 050 P16 F123	M9 1110 045 P16 F153	M9 1910 080 P2 A123
M9 0520 050 P22 J120	M9 1111 001 P12 D149	M9 2003 031 P24 K123
M9 0521 065 P24 K131	M9 1111 004 P18 G113	M9 2004 002 P22 J111
M9 0604 002 P4 A166	M9 1111 004 P22 J112	M9 2004 080 P12 D109
M9 0604 050 P20 H108	M9 1111 004 P24 K120	M9 3001 050 P18 G129
M9 0606 065 P14 E119	M9 1111 004 P4 A171	M9 3002 050 P18 G132
M9 0633 050 P20 H112	M9 1111 004 P8 C105	M9 3008 050 P8 C124
M9 0700 085 P22 J116	M9 1111 015 P16 F143	M9 3202 002 P4 A144
M9 0802 002 P16 F158	M9 1112 002 P12 D103	M9 3202 047 P14 E140
M9 0803 010 P16 F140	M9 1113 002 P10 C153	M9 3220 035 P14 E141
M9 0804 086 P10 C143	M9 1113 002 P14 E135	M9 3303 099 P16 F117
M9 0805 086 P8 C130	M9 1116 002 P2 A124	M9 3303 099 P18 G121
M9 0806 002 P10 C167	M9 1117 002 P18 G106	M9 3303 099 P20 H106
M9 0806 002 P20 H130	M9 1118 002 P8 C134	M9 4003 099 P16 F114
M9 0806 086 P8 C132	M9 1118 004 P16 F113	M9 4003 099 P18 G102
M9 0815 002 P6 B123	M9 1147 015 P14 E128	M9 4006 052 P16 F139
M9 0883 080 P2 A122	M9 1148 015 P20 H117	M9 5002 020 P2 A105
M9 0883 080 P6 B131	M9 1150 003 P2 A126	M9 5003 067 P12 D156
M9 0900 085 P12 D147	M9 1151 010 P16 F142	M9 5003 067 P14 E113
M9 0901 002 P4 A162	M9 1182 080 P18 G111	M9 5004 021 P8 C107
M9 0901 045 P20 H118	M9 1182 080 P2 A121	M9 6001 005 P6 B112
M9 0902 011 P8 C123	M9 1200 086 P8 C114	M9 6002 047 P16 F105
M9 0903 002 P16 F154	M9 1201 045 P14 E111	M9 6003 047 P16 F106
M9 0905 002 P12 D151	M9 1201 045 P16 F132	M9 6010 052 P16 F104
M9 0906 002 P2 A128	M9 1204 003 P10 C161	M9 7003 095 P18 G120
M9 0909 003 P4 A153	M9 1219 015 P14 E106	M9 7061 095 P20 H107
M9 0913 001 P16 F152	M9 1259 030 P10 C151	M9 7082 030 P16 F157
M9 0920 002 P2 A111	M9 1260 030 P14 E110	M9 7085 030 P8 C140
M9 0921 002 P14 E134	M9 1501 007 P12 D122	M9 7087 030 P8 C139
M9 0921 002 P16 F147	M9 1501 045 P24 K135	M9 7091 030 P22 J117
M9 0932 015 P20 H126	M9 1501 085 P4 A163	MB 18A1 194 P2 A101
M9 0933 015 P20 H121	M9 1502 002 P18 G123	MB 60A1 620 P18 G119
M9 0939 002 P14 E130	M9 1502 002 P24 K136	MF 00A0 120 P8 C133
M9 0939 002 P2 A109	M9 1502 045 P16 F108	MF 00A0 123 P24 K111
M9 0943 003 P4 A146	M9 1502 085 P4 A145	MF 00A0 123 P8 C136
M9 0954 003 P6 B127	M9 1502 086 P10 C155	MF 00A0 180 P16 F148
M9 1000 085 P12 D110	M9 1503 003 P16 F129	MF 00A0 181 P4 A142
M9 1001 086 P12 D142	M9 1503 017 P14 E117	MF 00A0 192 P18 G143
M9 1004 080 P16 F116	M9 1503 031 P14 E108	MF 00A0 257 P12 D118

L 索引


INDEX

部品コード Parts.No.	ページ Page	Fig No.	部品コード Parts.No.	ページ Page	Fig No.	部品コード Parts.No.	ページ Page	Fig No.
MF 00A0 270P18G145	MF 10A0 104P10C166	MF 13A0 516P22J109
MF 00A0 454P10C152	MF 10A0 105P14E129	MF 13A0 519P16F101
MF 00A0 530P12D101	MF 10A0 181P4A154	MF 13A0 523P6B110
MF 00A0 750P16F134	MF 10A0 187P24K104	MF 13A0 527P16F136
MF 00A0 753P22J113	MF 10A0 187P4A160	MF 13A0 530P10C165
MF 00A0 834P16F141	MF 10A0 229P8C135	MF 13A0 551P2A110
MF 00A0 838P16F150	MF 10A0 471P4A167	MF 13A0 553P2A132
MF 00A0 980P20H129	MF 10A0 553P4A159	MF 13A0 559P12D139
MF 00A1 350P10C147	MF 10A0 555P2A131	MF 13A0 567P16F102
MF 00A1 352P16F155	MF 10A0 665P6B128	MF 13A0 571P22J135
MF 00A1 454P8C126	MF 10A0 689P16F121	MF 13A0 572P2A116
MF 00A1 603P16F151	MF 10A0 709P4A161	MF 13A0 584P4A149
MF 00A1 729P16F156	MF 10A1 555P2A140	MF 13A0 587P6B102
MF 00A1 780P20H110	MF 10E0 149P24K113	MF 13A0 601P16F122
MF 00A2 454P12D152	MF 12B0 259P14E138	MF 13A0 603P16F128
MF 00A2 572P16F133	MF 13A0 135P22J106	MF 13A0 628P6B104
MF 00A2 910P8C127	MF 13A0 137P24K112	MF 13A0 633P12D123
MF 00A7 572P18G147	MF 13A0 138P22J131	MF 13A0 635P12D121
MF 00A8 910P16F144	MF 13A0 139P24K138	MF 13A0 663P6B130
MF 00E0 550P4A901	MF 13A0 148P10C150	MF 13A0 682P18G122
MF 01A0 181P6B125	MF 13A0 157P14E139	MF 13A0 683P10C141
MF 01A0 245P8C137	MF 13A0 161P14E136	MF 13A0 688P22J124
MF 01A0 259P18G128	MF 13A0 180P2A133	MF 13A0 691P4A173
MF 01A0 366P18G133	MF 13A0 191P2A117	MF 13A0 702P22J115
MF 01A0 419P24K102	MF 13A0 192P2A115	MF 13A0 720P14E122
MF 01A0 476P18G124	MF 13A0 194P6B114	MF 13A0 729P14E118
MF 01A0 502P18G137	MF 13A0 196P2A127	MF 13A0 738P14E107
MF 01A0 557P8C138	MF 13A0 216P14E133	MF 13A0 746P16F119
MF 01A0 565P24K110	MF 13A0 220P14E126	MF 13A0 750P2A108
MF 01A0 601P4A152	MF 13A0 221P14E120	MF 13A0 758P24K137
MF 01A0 728P24K125	MF 13A0 225P22J119	MF 13A0 760P8C117
MF 01A0 841P12D117	MF 13A0 230P6B111	MF 13A0 761P10C163
MF 01A1 419P24K103	MF 13A0 245P2A130	MF 13A0 767P6B113
MF 01A1 476P18G127	MF 13A0 252P14E102	MF 13A0 771P6B103
MF 01A1 601P18G144	MF 13A0 253P14E104	MF 13A0 780P16F109
MF 01A1 694P18G126	MF 13A0 262P14E131	MF 13A0 793P2A113
MF 01A2 694P18G125	MF 13A0 265P14E137	MF 13A0 804P2A102
MF 01E0 411P16F130	MF 13A0 267P14E132	MF 13A0 830P4A172
MF 01E0 418P24K101	MF 13A0 274P10C162	MF 13A0 836P16F137
MF 02A0 245P12D114	MF 13A0 275P10C154	MF 13A0 880P2A120
MF 03A0 664P6B126	MF 13A0 281P10C164	MF 13A0 887P16F135
MF 05A0 181P6B122	MF 13A0 285P12D136	MF 13A0 910P8C128
MF 05A0 572P12D112	MF 13A0 287P10C160	MF 13A0 950P2A112
MF 05A0 660P6B124	MF 13A0 289P12D150	MF 13A0 956P8C104
MF 06A0 257P12D128	MF 13A0 291P12D105	MF 13A0 982P20H127
MF 06A0 323P12D132	MF 13A0 339P20H101	MF 13A1 148P22J102
MF 06A0 339P18G114	MF 13A0 348P2A107	MF 13A1 191P2A114
MF 06A0 415P18G109	MF 13A0 350P2A104	MF 13A1 252P14E105
MF 06A0 500P12D120	MF 13A0 352P6B105	MF 13A1 339P22J129
MF 06A0 601P18G105	MF 13A0 359P14E115	MF 13A1 352P12D141
MF 06A0 608P24K108	MF 13A0 377P22J108	MF 13A1 392P16F162
MF 06A0 620P18G108	MF 13A0 383P6B118	MF 13A1 417P20H116
MF 06A0 632P12D131	MF 13A0 391P20H119	MF 13A1 426P2A136
MF 06A0 691P18G116	MF 13A0 392P16F145	MF 13A1 456P10C144
MF 06A0 729P12D135	MF 13A0 405P22J121	MF 13A1 476P2A135
MF 06A0 750P12D126	MF 13A0 417P20H111	MF 13A1 500P16F124
MF 06A0 852P12D113	MF 13A0 426P4A165	MF 13A1 508P18G139
MF 06A0 950P12D115	MF 13A0 450P10C149	MF 13A1 530P12D108
MF 06A1 361P16F161	MF 13A0 451P8C131	MF 13A1 551P12D145
MF 06A1 608P24K109	MF 13A0 452P10C142	MF 13A1 571P22J137
MF 06A1 631P12D116	MF 13A0 456P8C112	MF 13A1 572P12D155
MF 06A1 750P18G115	MF 13A0 460P8C115	MF 13A1 601P22J103
MF 06A4 776P24K117	MF 13A0 476P2A134	MF 13A1 628P8C103
MF 06E0 105P14E129	MF 13A0 477P16F126	MF 13A1 683P8C116
MF 06E0 128P24K105	MF 13A0 491P10C156	MF 13A1 688P22J125
MF 06E0 351P16F904	MF 13A0 500P22J107	MF 13A1 691P22J105
MF 06E0 406P18G903	MF 13A0 508P16F118	MF 13A1 729P14E127
MF 06E0 640P12D901	MF 13A0 509P16F107	MF 13A1 750P6B109
MF 06E4 519P18G104	MF 13A0 511P14E114	MF 13A1 760P8C108

L 索引

INDEX

部品コード Parts.No.	ページ Page	Fig No.	部品コード Parts.No.	ページ Page	Fig No.
MF 13A1 761P12D154	MF 40A0 784P24K124
MF 13A1 776P24K119	MF 40A1 737P24K129
MF 13A1 780P16F120	MF 40E0 125P10C903
MF 13A1 910P12D102	MF 40E2 484P20H105
MF 13A1 956P8C125	MF 70A0 128P6B121
MF 13A1 982P20H125	MF 80A0 181P4A147
MF 13A2 148P22J128	MF 80A0 352P10C159
MF 13A2 191P2A106	MF 80A0 780P22J104
MF 13A2 252P14E109	MF 80E0 470P4A903
MF 13A2 352P8C101	MF 85A0 640P12D111
MF 13A2 392P18G117	MF 90A0 553P4A141
MF 13A2 500P12D153	MF 90A2 976P24K107
MF 13A2 530P12D143	MF 95A1 101P4A169
MF 13A2 551P12D137	MG 33A0 608P24K122
MF 13A2 571P8C106	MG 33A0 734P24K121
MF 13A2 572P14E112	MG 68A0 366P18G148
MF 13A2 688P22J127	MH 00A0 223P14E123
MF 13A2 729P20H123	MH 00A0 325P6B129
MF 13A2 750P6B115	MM 11A0 556P4A158
MF 13A2 767P8C119	MN 10A1 456P6B107
MF 13A2 780P18G103	MN 10A3 245P4A157
MF 13A2 910P12D144	MN 35A0 628P8C118
MF 13A3 392P20H114	MN 60A0 620P18G102
MF 13A3 519P20H103	MN 70A2 456P6B116
MF 13A3 530P12D148	MN 70A2 456P8C121
MF 13A3 571P20H113	MS 02A2 976P24K106
MF 13A3 572P22J114	MT 60A0 802P4A156
MF 13A3 688P22J132			
MF 13A3 729P24K133			
MF 13A3 750P8C110			
MF 13A3 780P22J122			
MF 13A3 910P20H120			
MF 13A4 688P22J133			
MF 13A4 750P8C113			
MF 13A4 780P22J123			
MF 13A5 688P22J134			
MF 13A5 750P8C122			
MF 13A5 780P22J126			
MF 13A6 688P22J136			
MF 13A6 750P10C145			
MF 13A7 750P12D107			
MF 13A8 750P20H122			
MF 13E0 139P24K903			
MF 13E0 190P4A904			
MF 13E0 210P4A902			
MF 13E0 534P18G901			
MF 13E0 550P4A905			
MF 13E0 580P6B901			
MF 13E0 737P24K902			
MF 13E0 776P24K901			
MF 13E0 839P16F903			
MF 13E0 984P20H901			
MF 13E1 519P16F901			
MF 13E1 682P18G902			
MF 13E1 767P10C902			
MF 13E2 456P6B903			
MF 13E2 519P16F902			
MF 13E3 456P6B902			
MF 13E4 456P10C901			
MF 13E4 519P20H902			
MF 13E5 456P10C904			
MF 20A1 724P24K134			
MF 30A0 723P24K130			
MF 33E0 193P24K114			
MF 36A0 245P2A139			
MF 36A0 750P16F159			
MF 36A1 180P2A125			
MF 40A0 477P24K127			
MF 40A0 737P24K128			

 **三菱電機株式会社** 〒100-8310 東京都千代田区丸の内 2-2-3(三菱電機ビル)

お問い合わせは下記へどうぞ

FAシステム事業本部 機器計画部 駆動機器グループ 〒104-6212 東京都中央区晴海 1-8-12 オフィスタワーZ14 階
代表電話番号 (03)6221-6160 代表FAX番号 (03)6221-6168

 **mitsubishi electric corporation**

FACTORY AUTOMATION SYSTEM

OFFICE TOWER "Z" 14F 8-12 1chome, Harumi CHUO-KU, TOKYO 104-6212, JAPAN

Phone : +81-3-6221-6060 Fax : +81-3-6221-6076
